



PERÚ

Ministerio  
de Salud

Centro Nacional de Epidemiología,  
Prevención y Control de Enfermedades

Gerencia Regional de  
Salud Lambayeque

Oficina de  
Epidemiología

# Sala Situacional COVID-19

## GERESA Lambayeque

## Oficina de Epidemiología

# S.E. 30- 2020

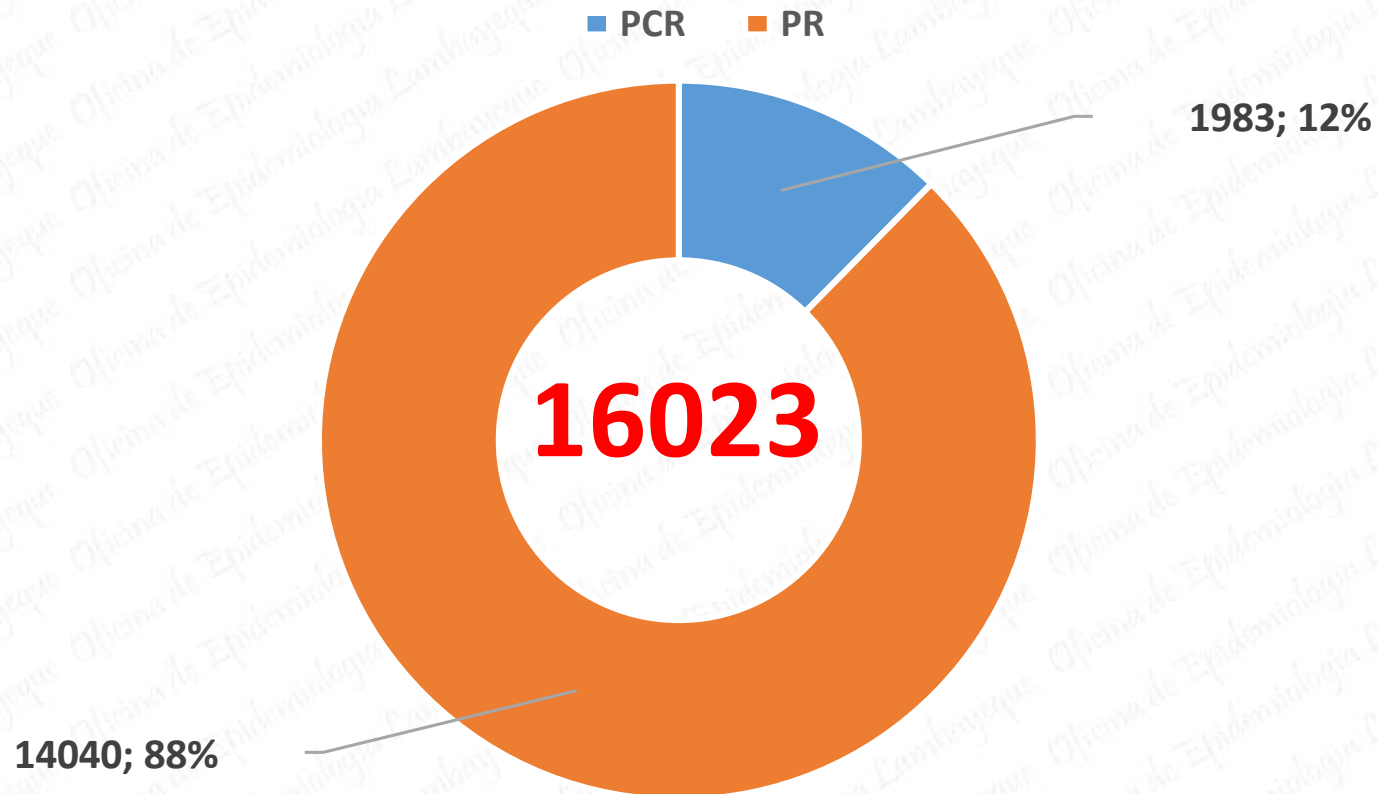
Hasta : 22 / 07 / 2020 – 7:30 pm



# CONFIRMADOS COVID-19 REGION LAMBAYEQUE



## PRUEBAS POSITIVAS



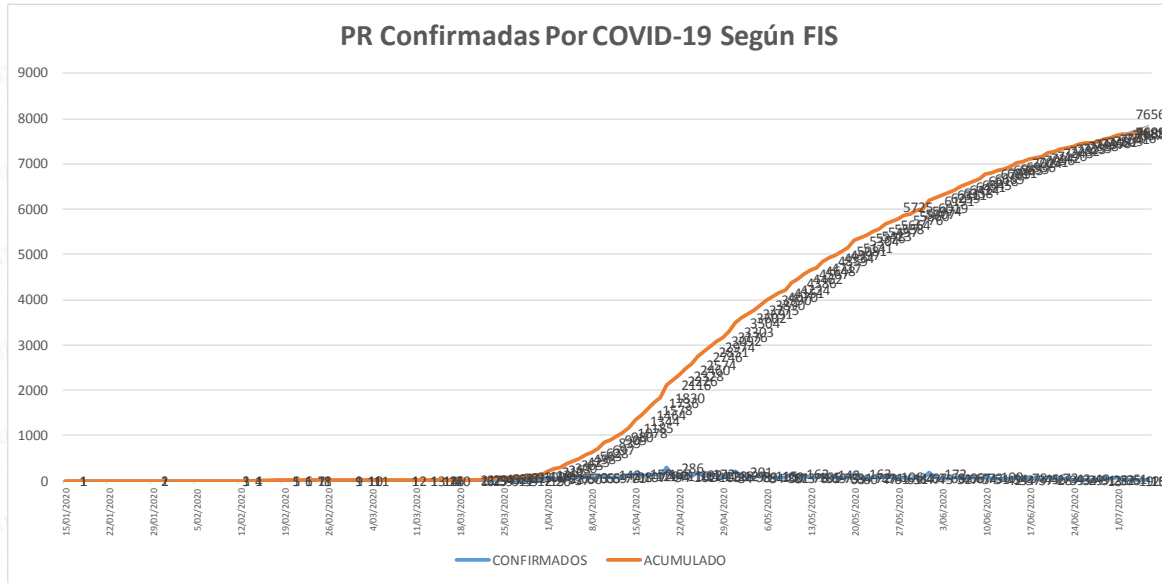
Fuente: Net Lab INS

Elaborado por Centro Nacional de Epidemiología, Prevención y Control de Enfermedades - Lambayeque

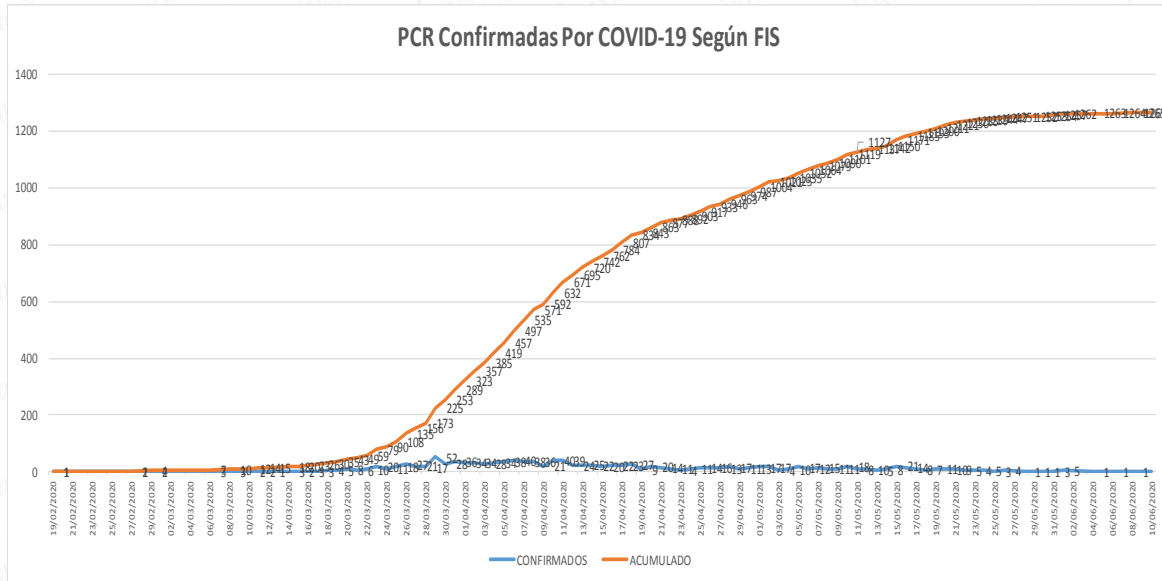
# CONFIRMADOS COVID-19 REGION LAMBAYEQUE



PR Confirmadas Por COVID-19 Según FIS



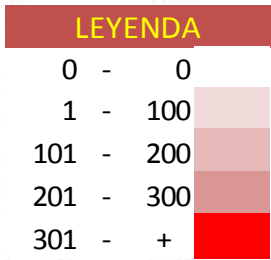
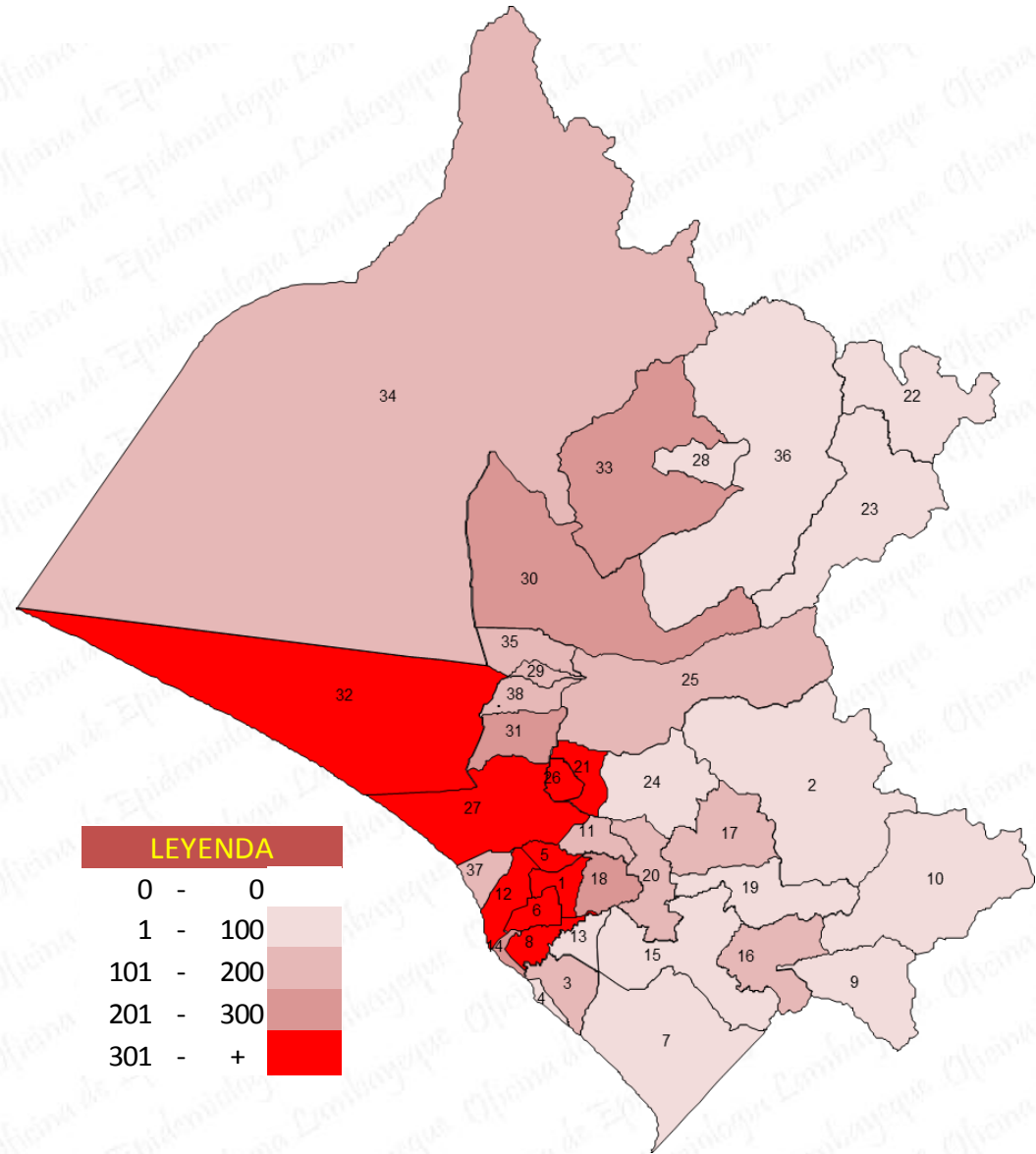
PCR Confirmadas Por COVID-19 Según FIS



# CONFIRMADOS COVID-19 REGION LAMBAYEQUE



Nº	DISTRITOS	PCR	PR	TOTAL	%
1	CHICLAYO	1413	3905	5318	33.19
2	CHONGOYAPE	1	63	64	0.40
3	ETEN	7	133	140	0.87
4	ETEN PUERTO	0	35	35	0.22
5	JOSE LEONARDO ORTIZ	153	1723	1876	11.71
6	LA VICTORIA	105	1069	1174	7.33
7	LAGUNAS	1	62	63	0.39
8	MONSEFU	47	495	542	3.38
9	NUEVA ARICA	0	8	8	0.05
10	OYOTUN	0	47	47	0.29
11	PICSI	7	131	138	0.86
12	PIMENTEL	31	304	335	2.09
13	REQUE	7	122	129	0.81
14	SANTA ROSA	3	246	249	1.55
15	SAÑA	1	57	58	0.36
16	CAYALTI	0	122	122	0.76
17	PATAPO	6	232	238	1.49
18	POMALCA	9	263	272	1.70
19	PUCALA	3	86	89	0.56
20	TUMAN	19	150	169	1.05
21	FERREÑAFE	58	969	1027	6.41
22	CAÑARIS	1	22	23	0.14
23	INCAHUASI	0	4	4	0.02
24	MANUEL ANTONIO MESONES MU	0	35	35	0.22
25	PITIPO	5	125	130	0.81
26	PUEBLO NUEVO	27	289	316	1.97
27	LAMBAYEQUE	36	974	1010	6.30
28	CHOCHOPE	0	7	7	0.04
29	ILLIMO	8	211	219	1.37
30	JAYANCA	0	277	277	1.73
31	MOCHUMI	4	238	242	1.51
32	MORROPE	8	527	535	3.34
33	MOTUPE	3	293	296	1.85
34	OLMOS	2	226	228	1.42
35	PACORA	4	138	142	0.89
36	SALAS	5	56	61	0.38
37	SAN JOSE	9	185	194	1.21
38	TUCUME	0	211	211	1.32
<b>TOTAL GENERAL</b>		<b>1983</b>	<b>14040</b>	<b>16023</b>	<b>100</b>

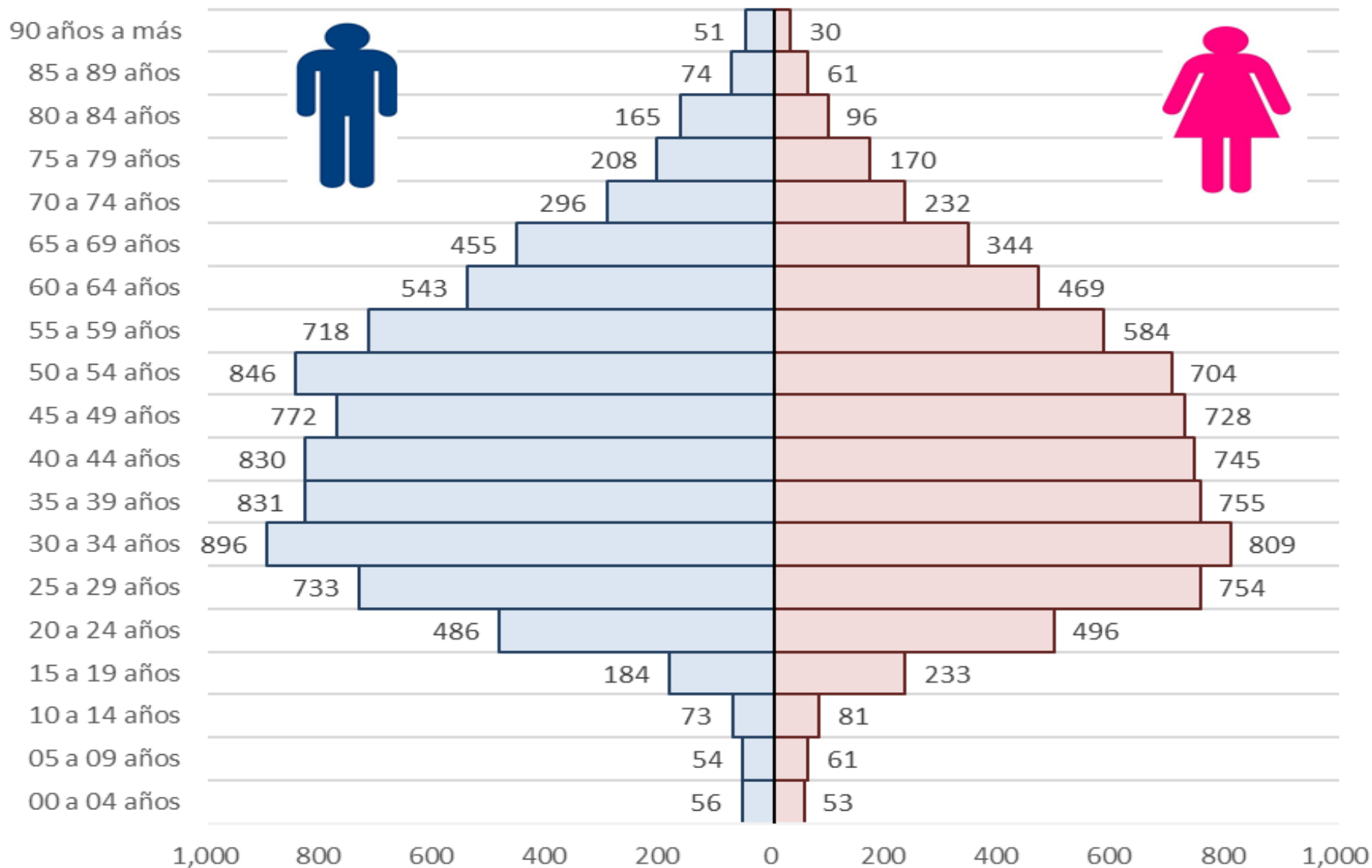


# CONFIRMADOS COVID-19 SEGÚN ETAPAS DE VIDA REGION LAMBAYEQUE

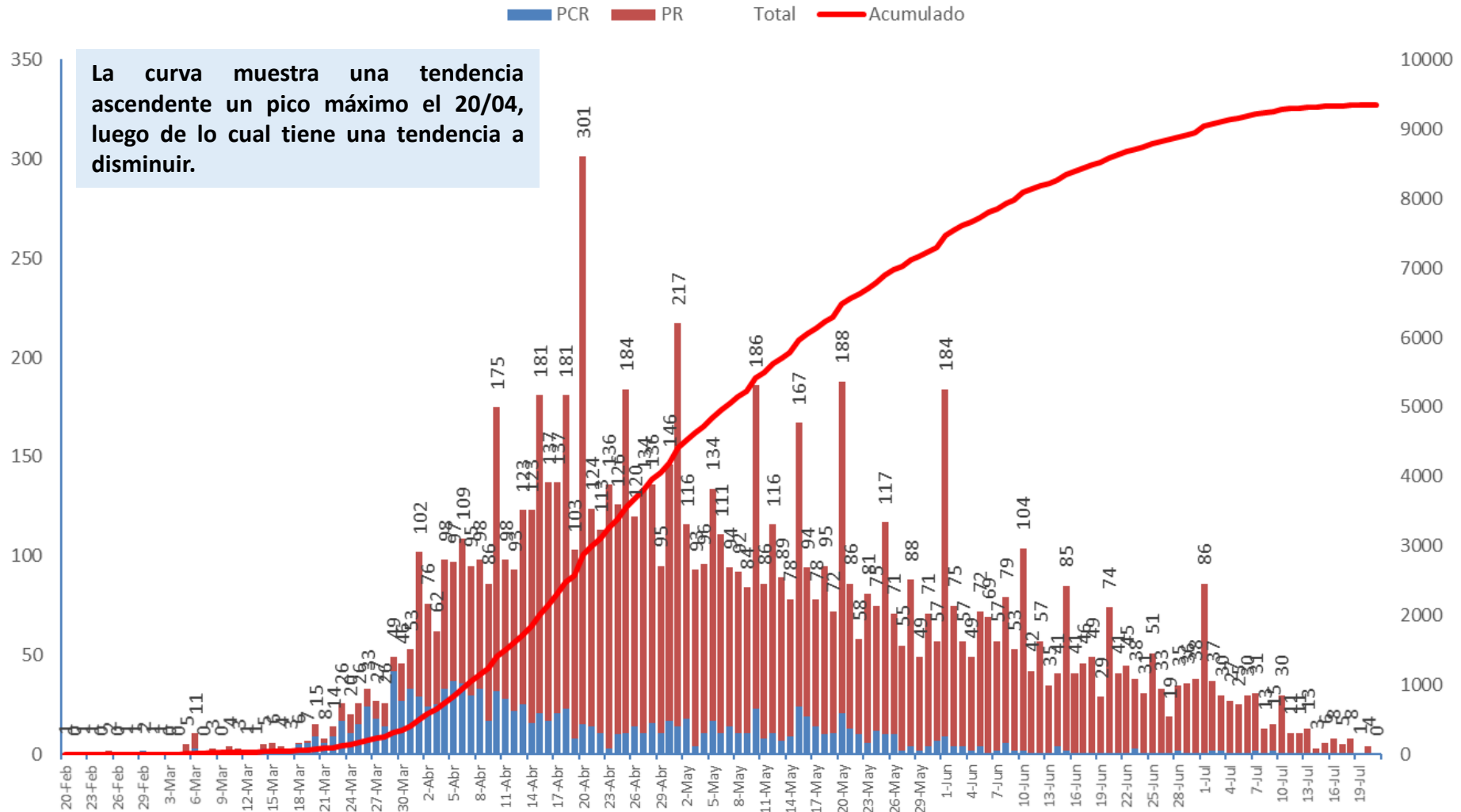


Etapa de vida	N°	%	TIA x 100 mil	Razón de tasas
Niño (0 – 11 años)	279	1.7	4.31	1.00
Adolescente (12 – 17 años)	307	1.9	9.89	2.29
Joven (18 – 29 años )	2735	17.1	42.60	9.88
Adulto (30 – 59 años)	9455	59.0	75.69	17.55
Adulto mayor (60 a más años)	3236	20.2	78.16	18.12
Sin Datos	11	0.1	0.09	0.00
<b>Total</b>	<b>16023</b>	<b>100.0</b>	<b>49.11</b>	

# CONFIRMADOS COVID-19 SEGÚN SEXO Y GRUPO ETAREO REGION LAMBAYEQUE



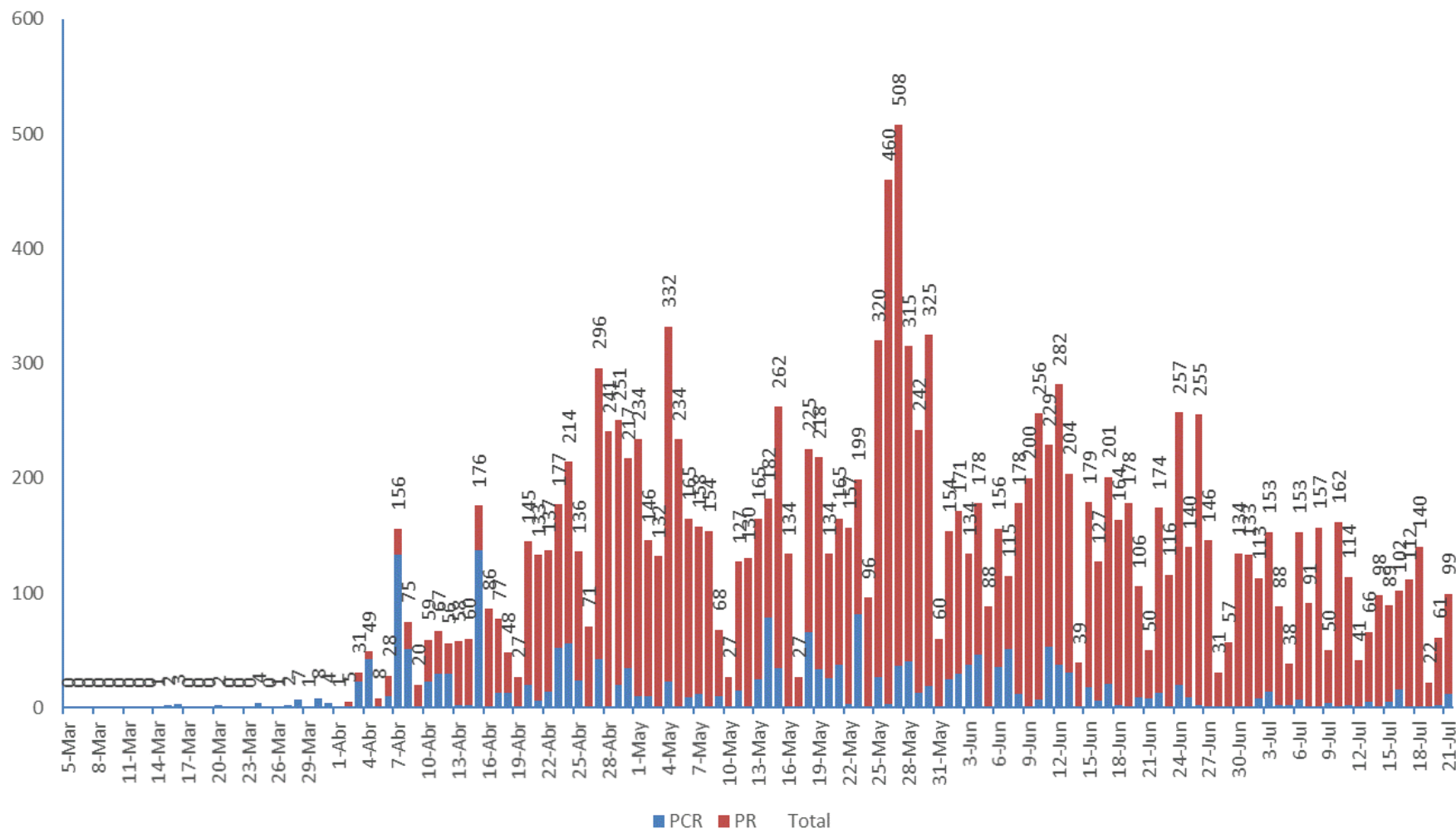
# Casos confirmados de COVID-19, según fecha inicio de síntomas Lambayeque, Perú 2020



Fuente: Centro Nacional de Epidemiología, Prevención y Control de Enfermedades - MINSA

Rt-PCR + PR

# Casos confirmados de COVID-19, según fecha de resultado Lambayeque, Perú 2020

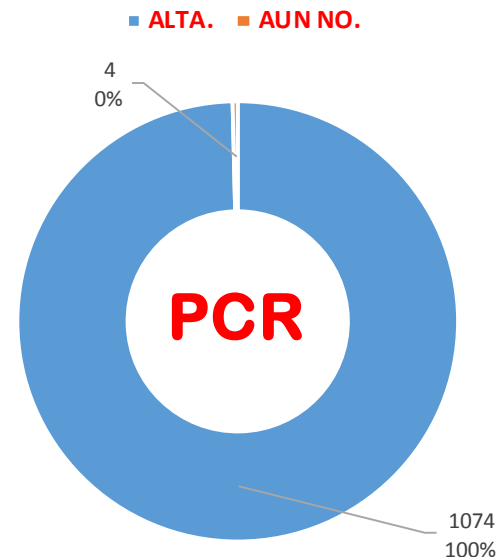
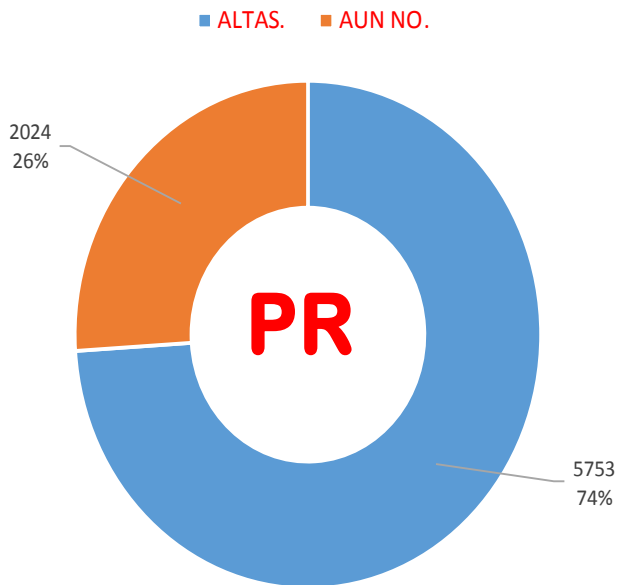


Fuente: Centro Nacional de Epidemiología, Prevención y Control de Enfermedades - MINSA

**Rt-PCR + PR**



# CONFIRMADOS COVID-19 ALTAS EPIDEMIOLOGICAS REGION LAMBAYEQUE



ALTAS EPIDEMIOLOGICAS	GRUPOS ETAREOS		Total general
	ALTAS.	AUN NO.	
ADOLESCENTE	86	42	128
ADULTO	3347	1087	4434
ADULTO MAYOR	1399	498	1897
JOVEN	840	347	1187
NIÑOS	81	50	131
<b>Total general</b>	<b>5753</b>	<b>2024</b>	<b>7777</b>

ALTAS EPIDEMIOLOGICAS	GRUPOS ETAREOS		TOTAL
	ALTA.	AUN NO.	
ADOLESCENTE	15	0	15
ADULTO	679	2	681
ADULTO MAYOR	193	1	194
JOVEN	167	1	168
NIÑOS	14	0	14
<b>Total general</b>	<b>1068</b>	<b>4</b>	<b>1072</b>

# CONFIRMADOS COVID-19 ALTAS HOSPITALARIAS ESSALUD



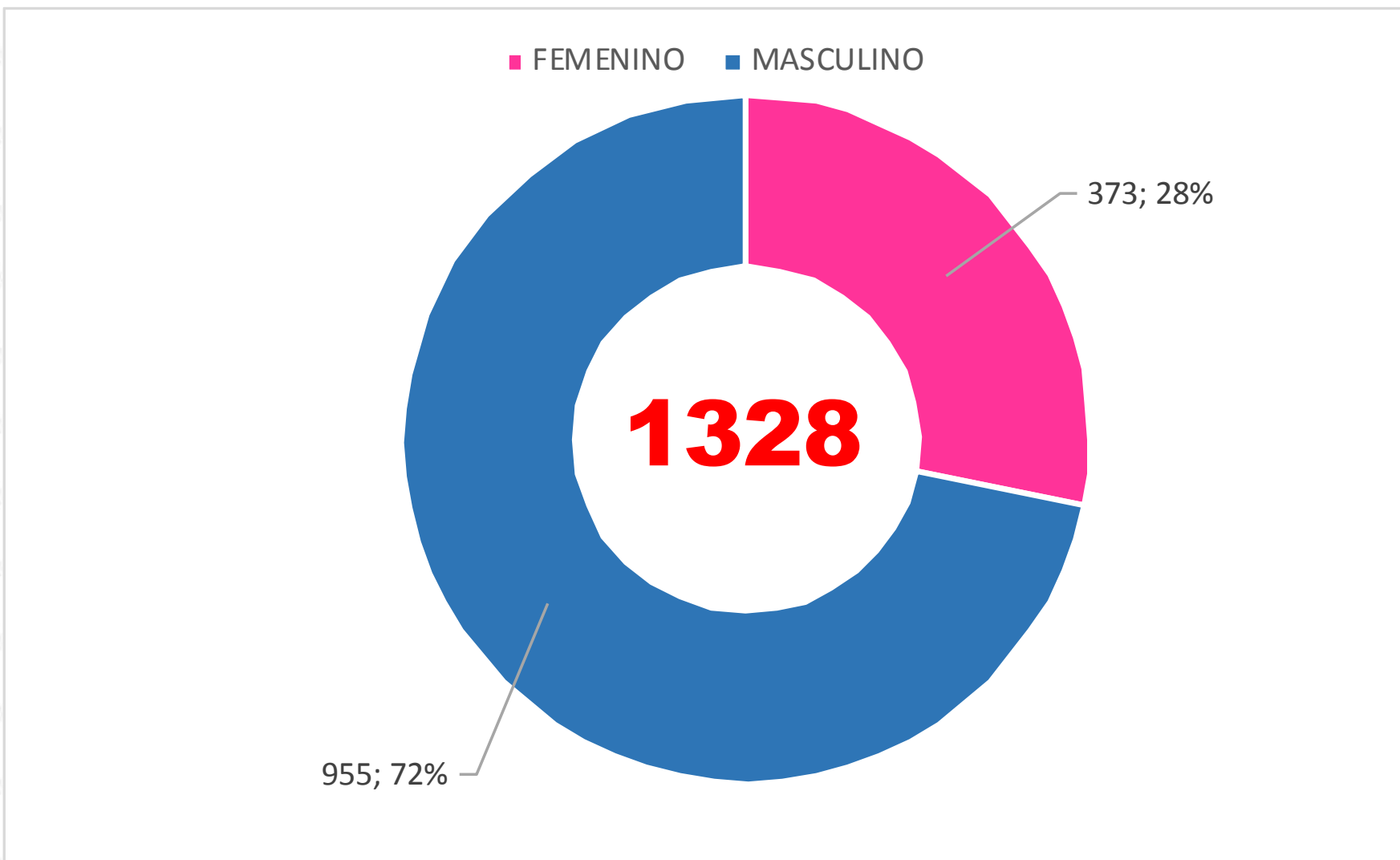
**Positivos notificados:** un total de 11498 (96 por PCR, 7634 por pruebas rápidas, imágenes 61 y 3707 nexos epidemiológicos).

**Personal de salud:** 629 confirmados, siendo 112 médicos, 150 enfermeras, 92 técnicos de enfermería y otros 275 programados para toma de prueba rápida: 65 pacientes en seguimiento epidemiológico: 3650 pacientes en seguimiento psicológico: 176 pacientes con alta epidemiológica: 9977 pacientes con alta psicológica: 1112

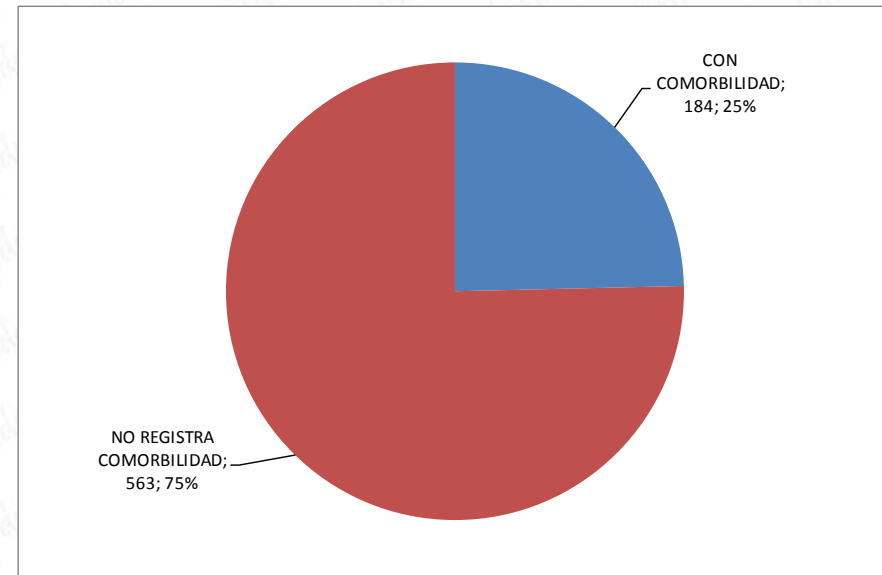
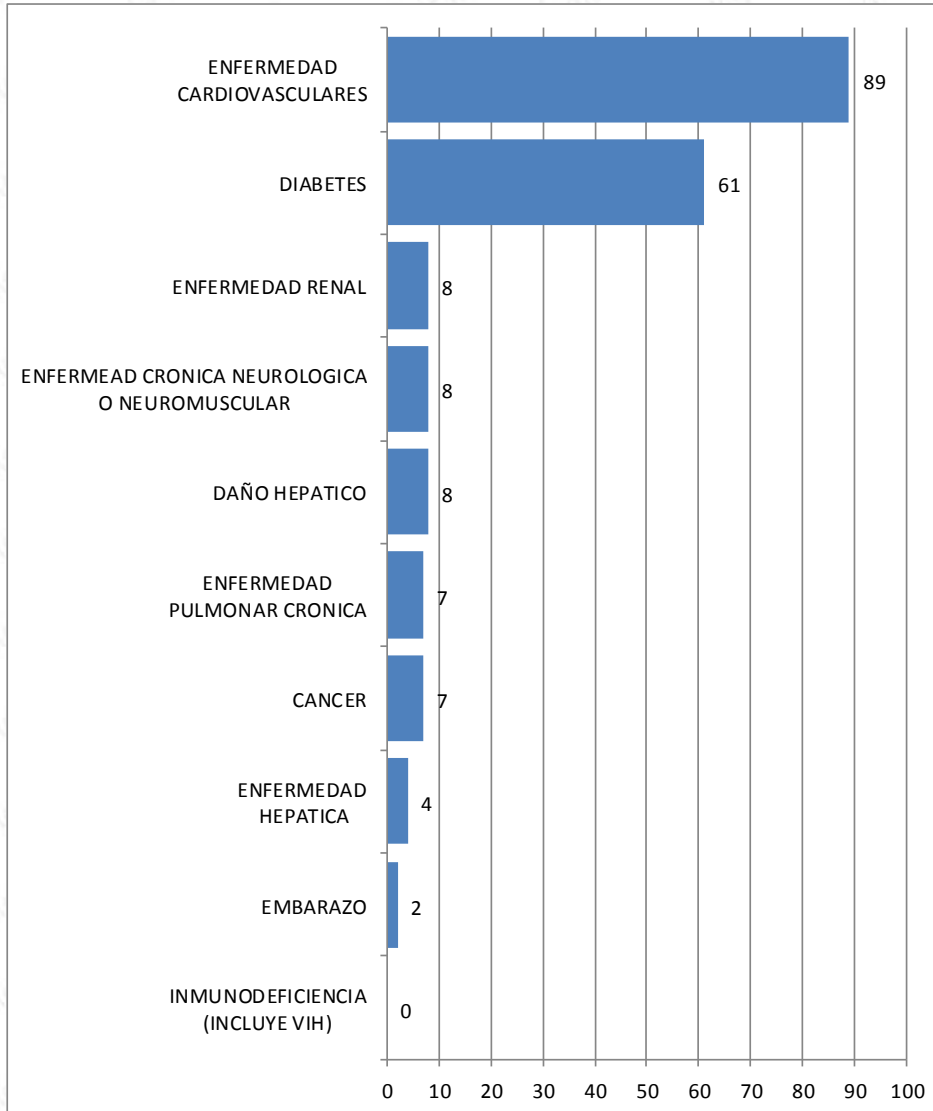
**Hospitalizados :** 262 Hospitalización covid: 247 (138 heysen, 50 hnaaa, ferreñafe 14, 17 Chepen y 28 Jaén) UCI covid: 15 (08 en heysen y 07 en hnaaa) Confirmados: 226 Sospechosos: 36 Altas hospitalarias acumuladas: 1426 Acumulado de hospitalizados (sin incluir fallecidos): 1688 Altas del día: 22

**Fallecidos:** 1390 Confirmados: 1019 (hnaaa: 369 heysen: 584, Chepen: 48, Jaén 16 y ferreñafe 2) sospechosos: 371 (hnaaa: 241, heysen: 125, Jaén: 05, Chepen: 5) Fallecidos del día: 15

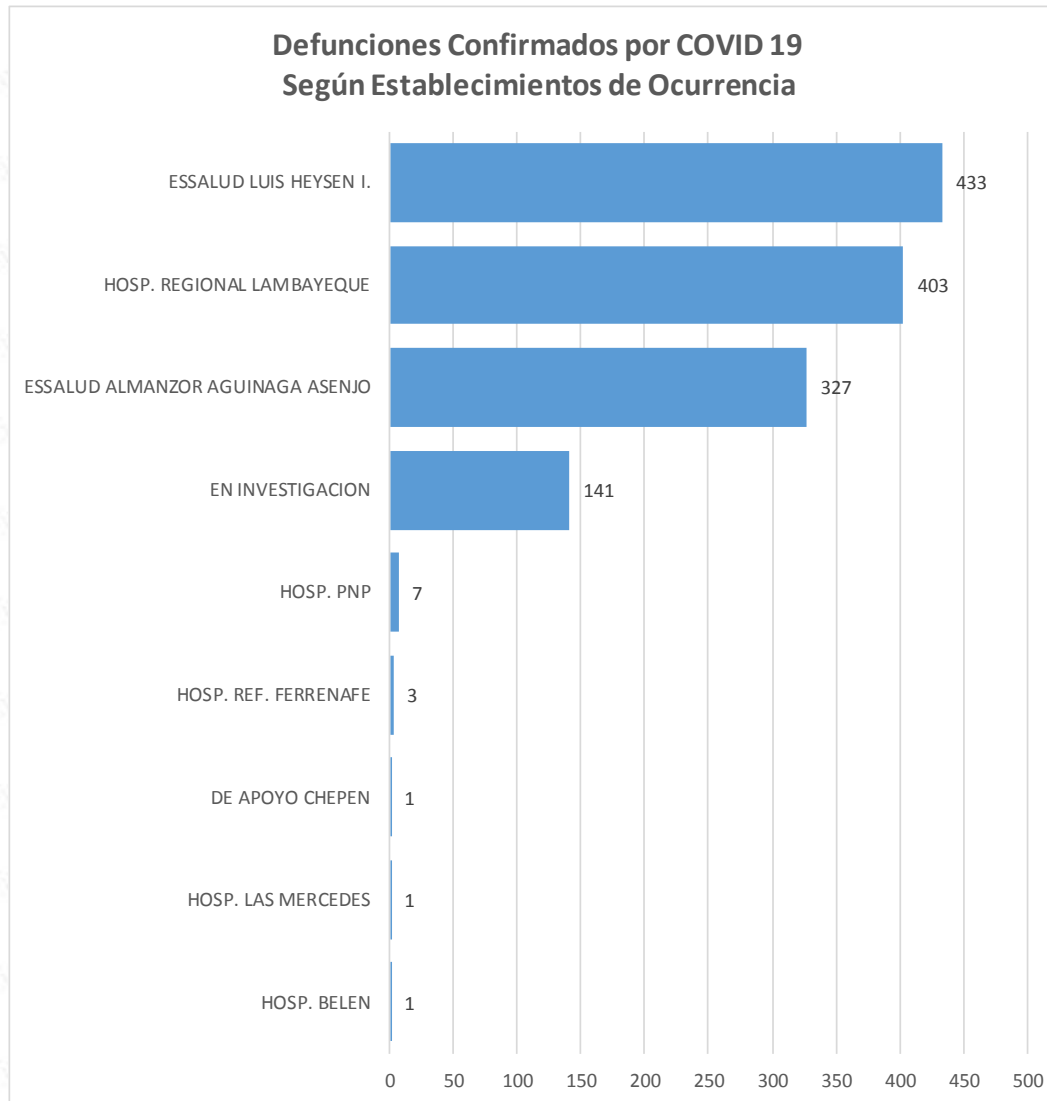
# DEFUNCIONES COVID-19 SEGÚN SEXO REGIÓN LAMBAYEQUE



# DEFUNCIONES COVID-19 SEGÚN COMORBILIDAD REGIÓN LAMBAYEQUE



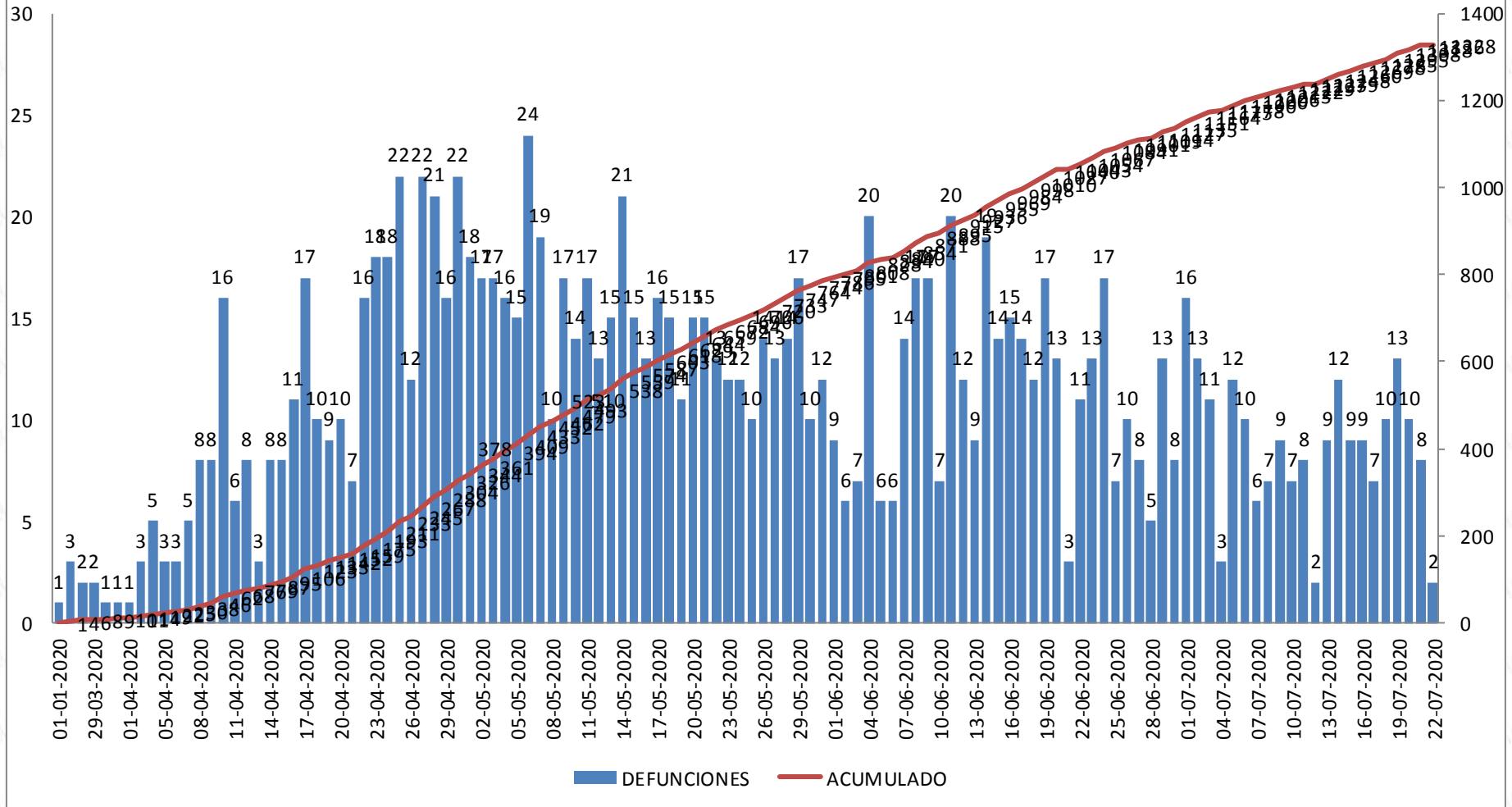
# DEFUNCIONES por Unidad Notificante COVID-19 REGIÓN LAMBAYEQUE



# COMPORTAMIENTO DEFUNCIONES COVID-19 REGIÓN LAMBAYEQUE



## Defunciones Confirmadas Por COVID-19 Según Fecha de Defunción - Lambayeque, Perú 2020

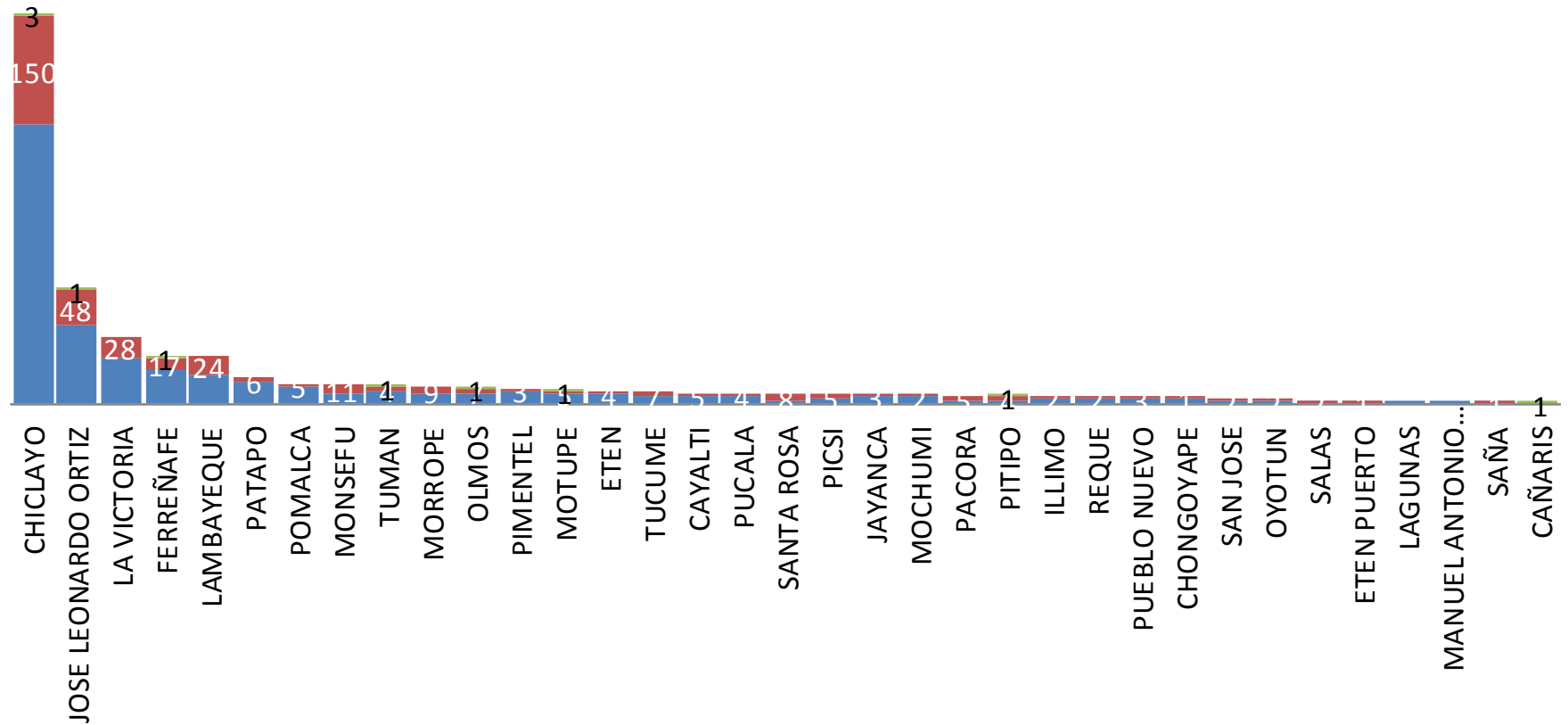


# DEFUNCIONES SEGÚN ETAPA DE VIDA COVID-19 REGIÓN LAMBAYEQUE



## DEFUNCIONES SEGÚN ETAPA DE VIDA Y PROCEDENCIA

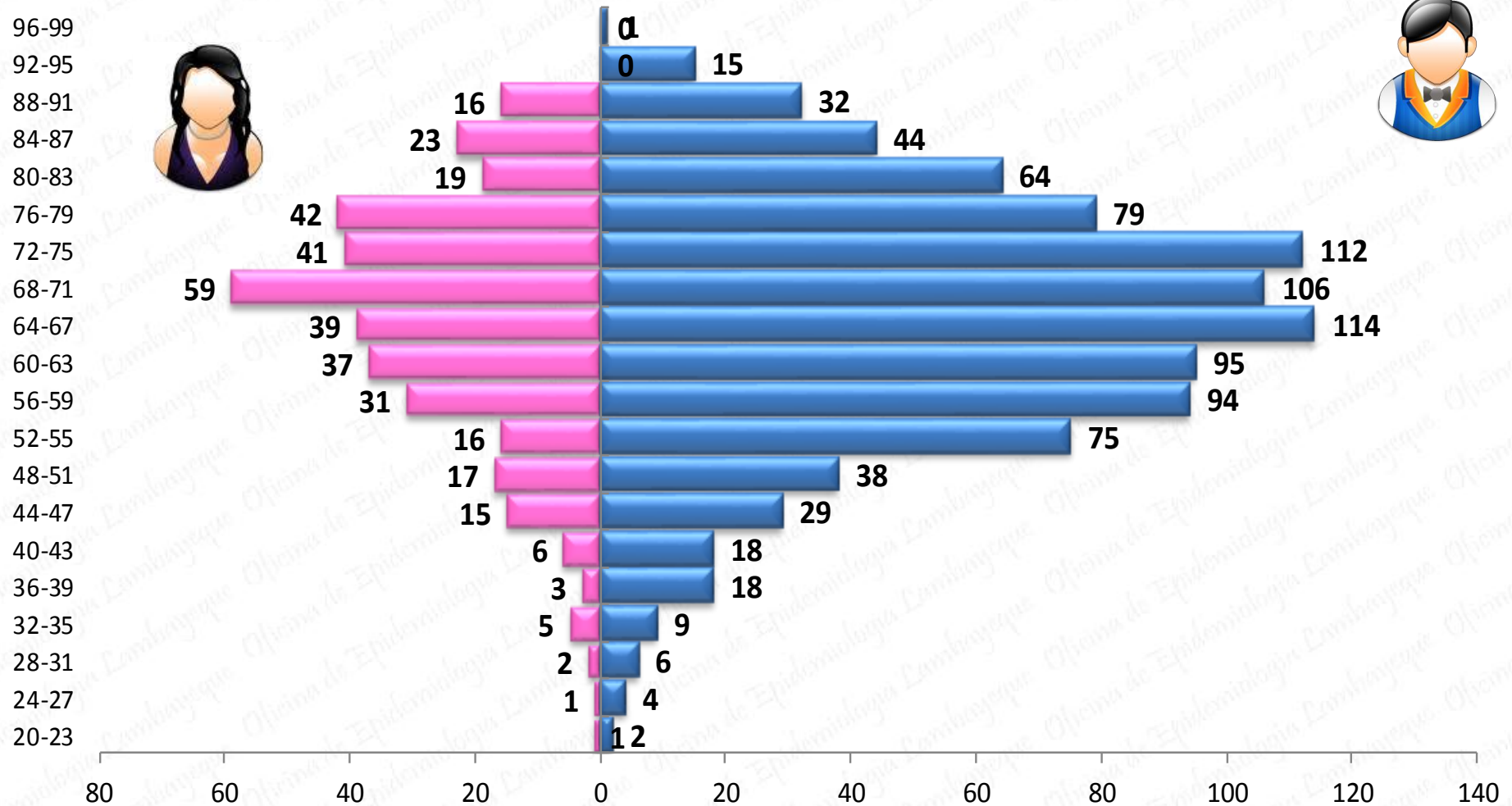
■ ADULTO MAYOR ■ ADULTO ■ JOVEN



# PIRÁMIDE DEFUNCIONES COVID-19 REGIÓN LAMBAYEQUE



## CASOS FALLECIDOS SEGÚN SEXO Y GRUPO DE EDAD





# DEFUNCIONES CASOS (+) SEGÚN DISTRITOS REGIÓN LAMBAYEQUE



Nº	DISTRITOS	DEFUNC.
1	CHICLAYO	539
2	CHONGOYAPE	9
3	ETEN	18
4	PUERTO	3
5	J.L.O	158
6	LA VICTORIA	93
7	LAGUNAS	2
8	MONSEFU	26
9	NUEVA ARICA	0
10	OYOTUN	5
11	PICSI	13
12	PIMENTEL	22
13	REQUE	10
14	STA ROSA	13
15	ZAÑA	2
16	CAYALTI	16
17	PATAPO	36
18	POMALCA	29
19	PUCALA	15
20	TUMAN	24
21	FERREÑAFE	66
22	KAÑARIS	1
23	INCAHUASI	0
24	MESONES MURO	2
25	PITIPO	11
26	PUEBLO NUEVO	10
27	LAMBAYEQUE	66
28	CHOCHOPE	0
29	ILLIMO	10
30	JAYANCA	13
31	MOCHUMI	12
32	MORROPPE	24
33	MOTUPE	19
34	OLMOS	23
35	PACORA	11
36	SALAS	4
37	SAN JOSE	6
38	TUCUME	17

