



PERÚ

Ministerio de Salud

Centro Nacional de Epidemiología, Prevención y Control de Enfermedades

Gerencia Regional de Salud Lambayeque

Oficina de Epidemiología



# Sala Situacional COVID-19

## GERESA Lambayeque

## Oficina de Epidemiología

# S.E. 29- 2020

Hasta : 15 / 07 / 2020 – 5:30 pm

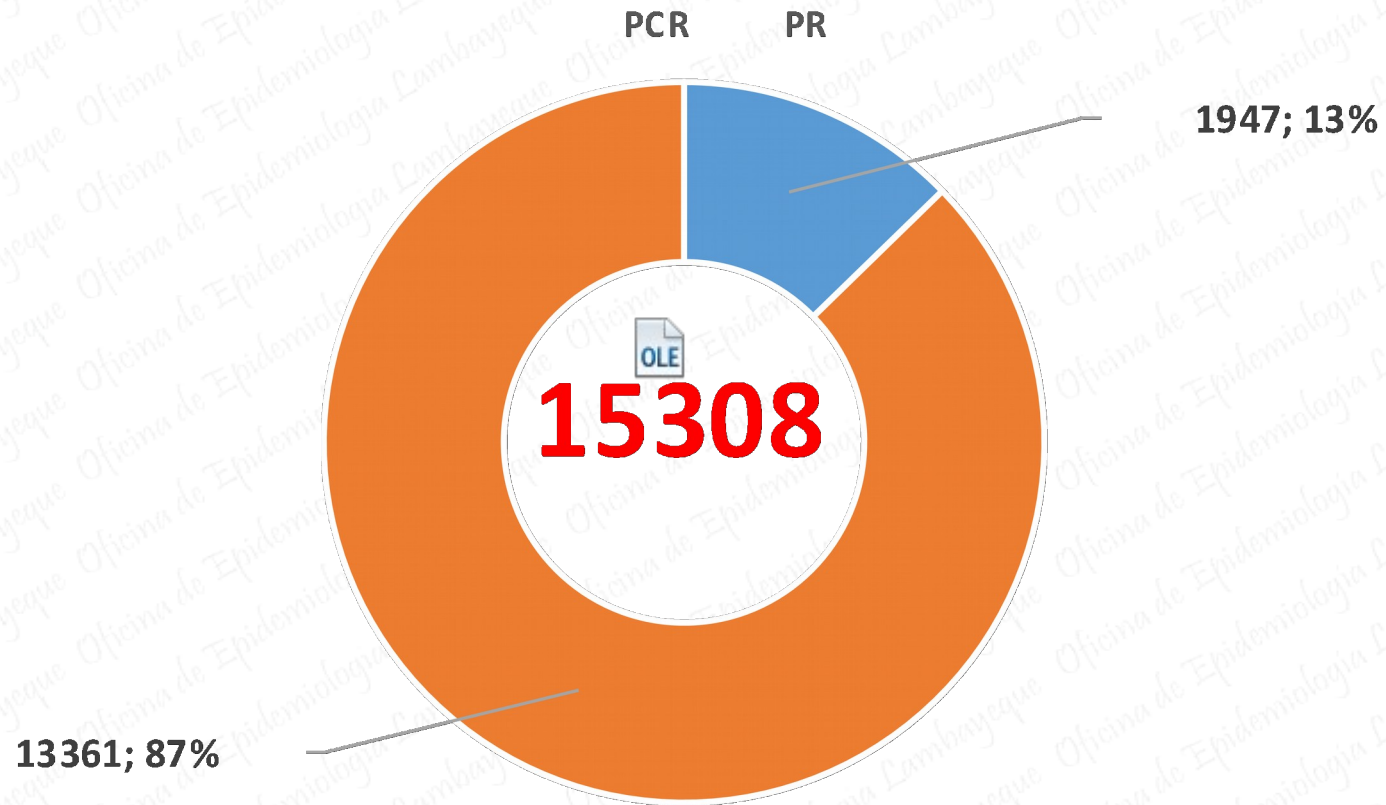


# CONFIRMADOS COVID-19

## REGION LAMBAYEQUE



### PRUEBAS POSITIVAS



Fuente: Net Lab INS

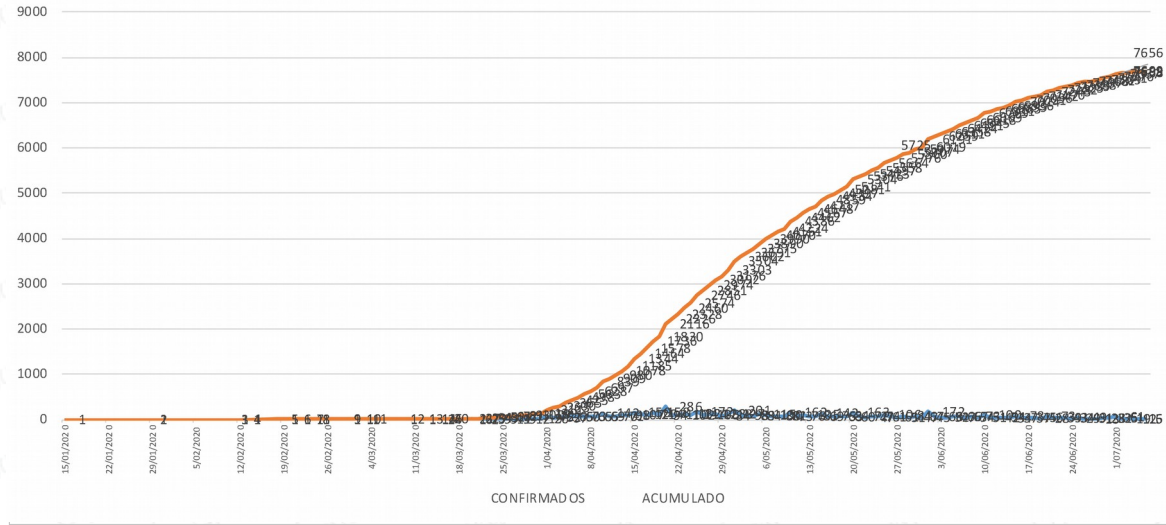
Elaborado por Centro Nacional de Epidemiología, Prevención y Control de Enfermedades - Lambayeque



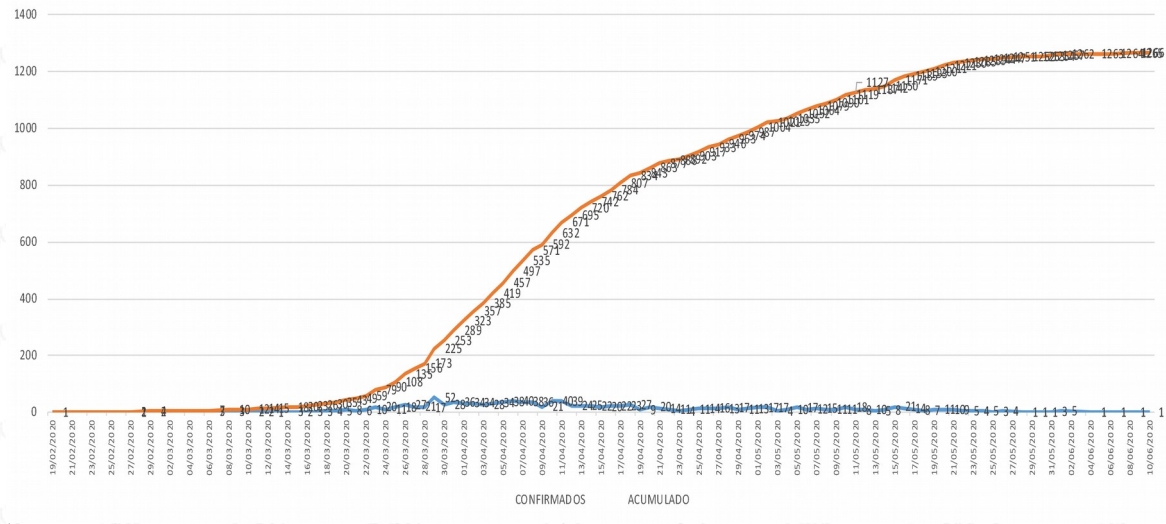
# CONFIRMADOS COVID-19 REGION LAMBAYEQUE



PR Confirmadas Por COVID -19 Según FIS



PCR Confirmadas Por COVID -19 Según FIS





# CONFIRMADOS COVID-19 SEGÚN ETAPAS DE VIDA REGION LAMBAYEQUE



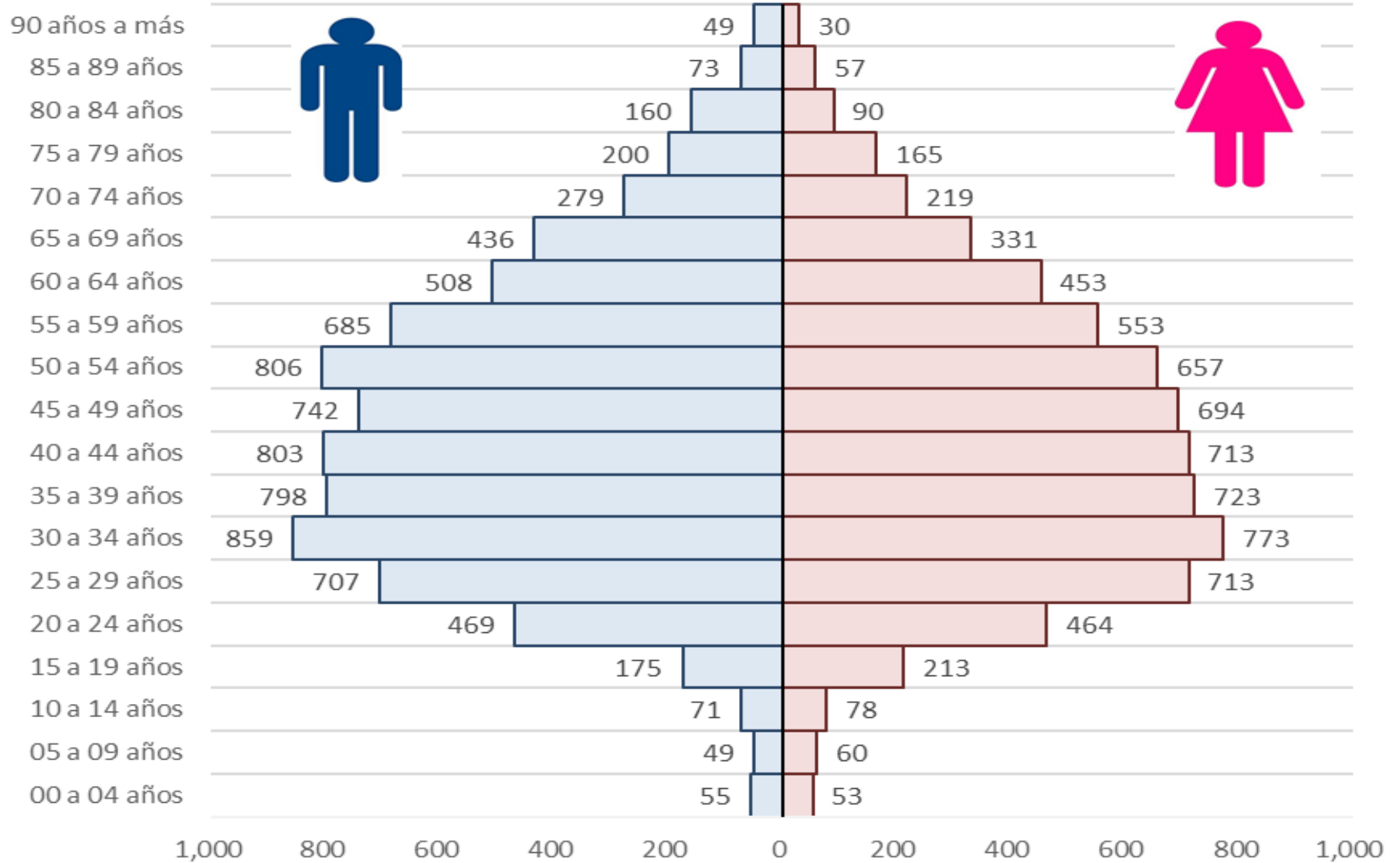
**Etapa de vida**

Niño (0 – 11 años)

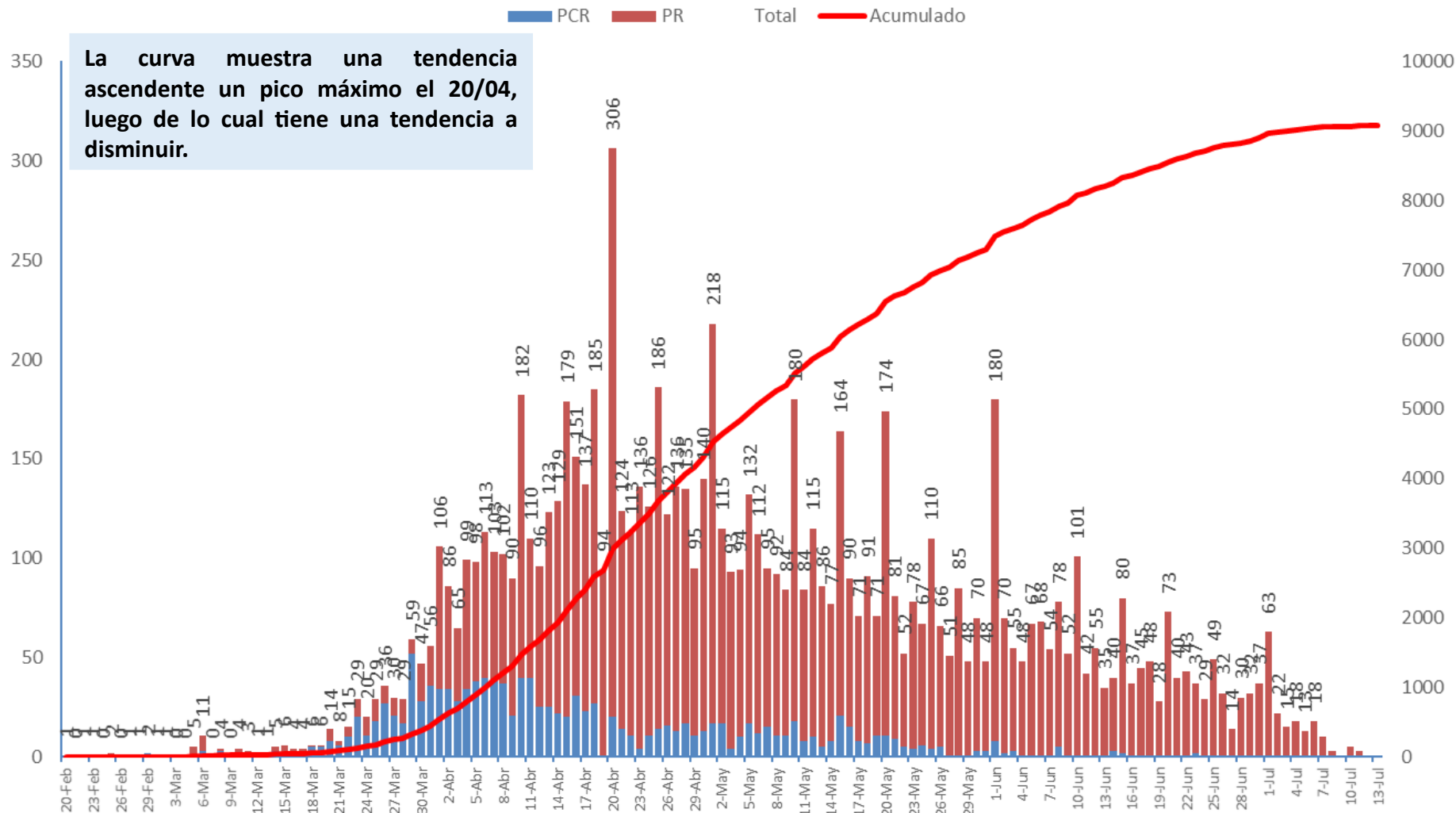




# CONFIRMADOS COVID-19 SEGÚN SEXO Y GRUPO ETAREO REGION LAMBAYEQUE



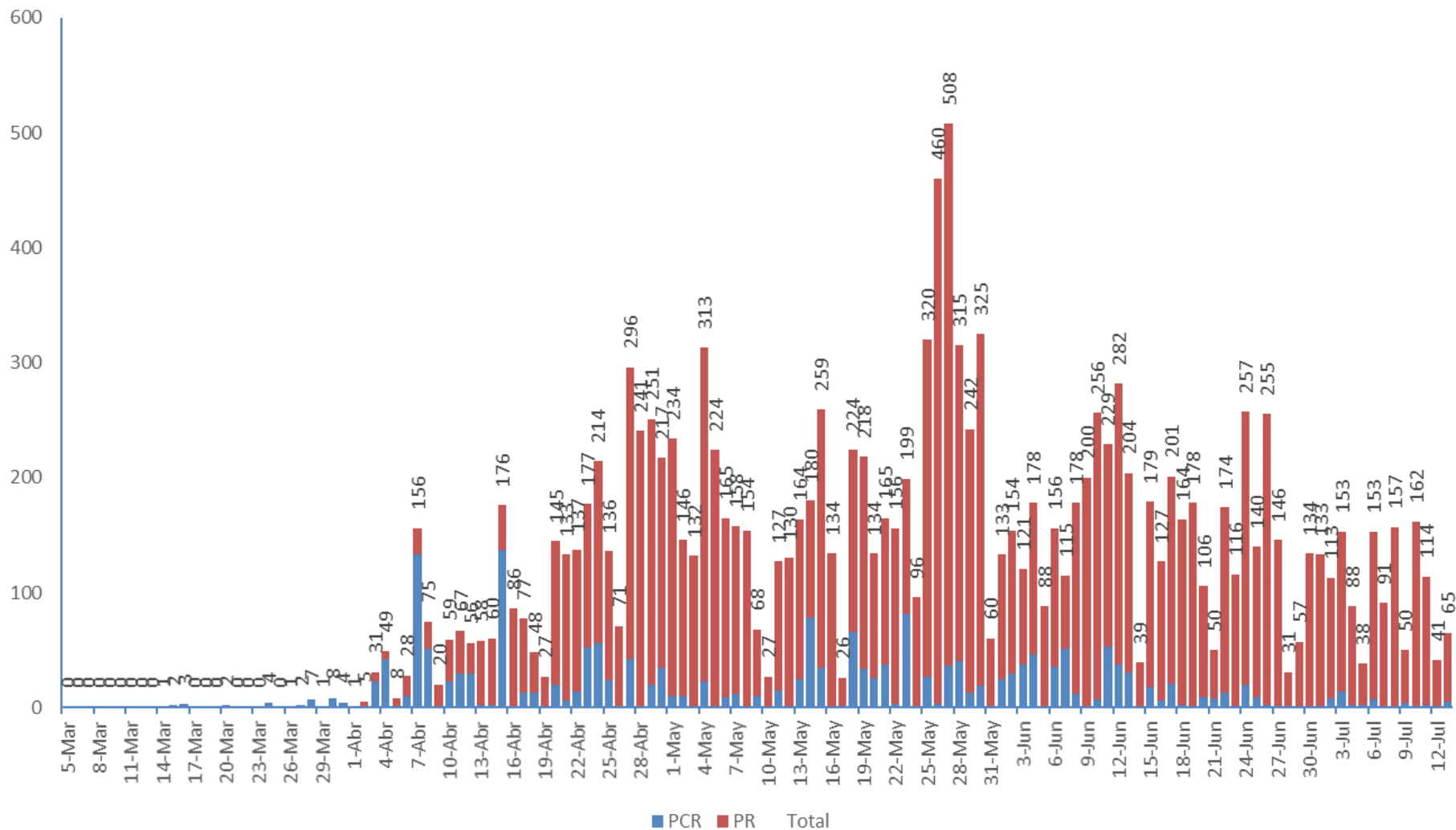
# Casos confirmados de COVID-19, según fecha inicio de síntomas Lambayeque, Perú 2020



Fuente: Centro Nacional de Epidemiología, Prevención y Control de Enfermedades - MINSA

Rt-PCR + PR

# Casos confirmados de COVID-19, según fecha de resultado Lambayeque, Perú 2020

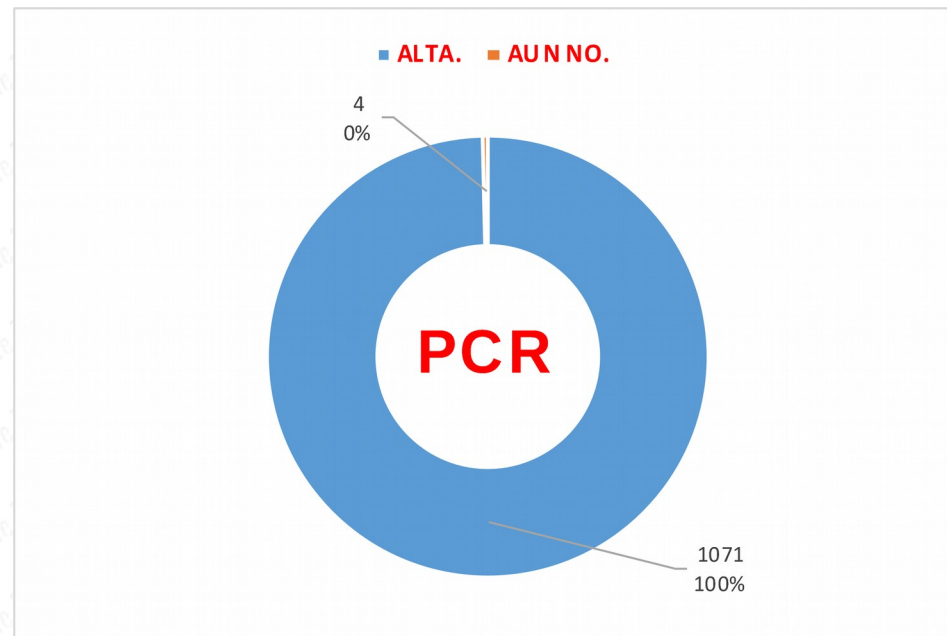
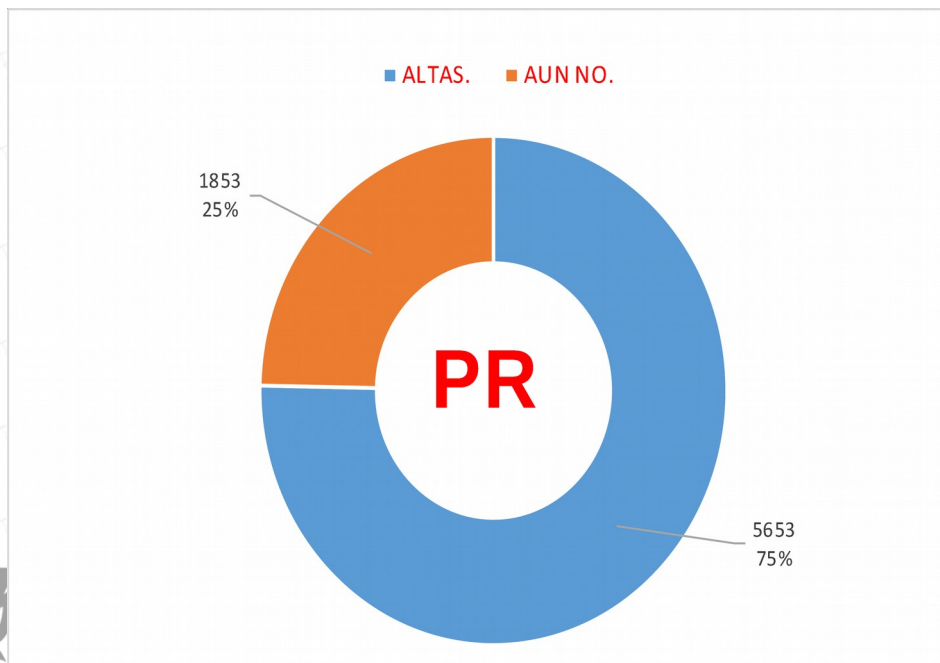


Fuente: Centro Nacional de Epidemiología, Prevención y Control de Enfermedades - MINSA

**Rt-PCR + PR**



# CONFIRMADOS COVID-19 ALTAS EPIDEMIOLOGICAS REGION LAMBAYEQUE



ALTAS EPIDEMIOLOGICAS			
	AI		
ADOLESCENTE			
ADULTO	3		

ALTAS EPIDEMIOLOGICAS			
ADOLESCENTE			
ADULTO			
ADULTO MAYOR			

# CONFIRMADOS COVID-19 ALTAS HOSPITALARIAS ESSALUD



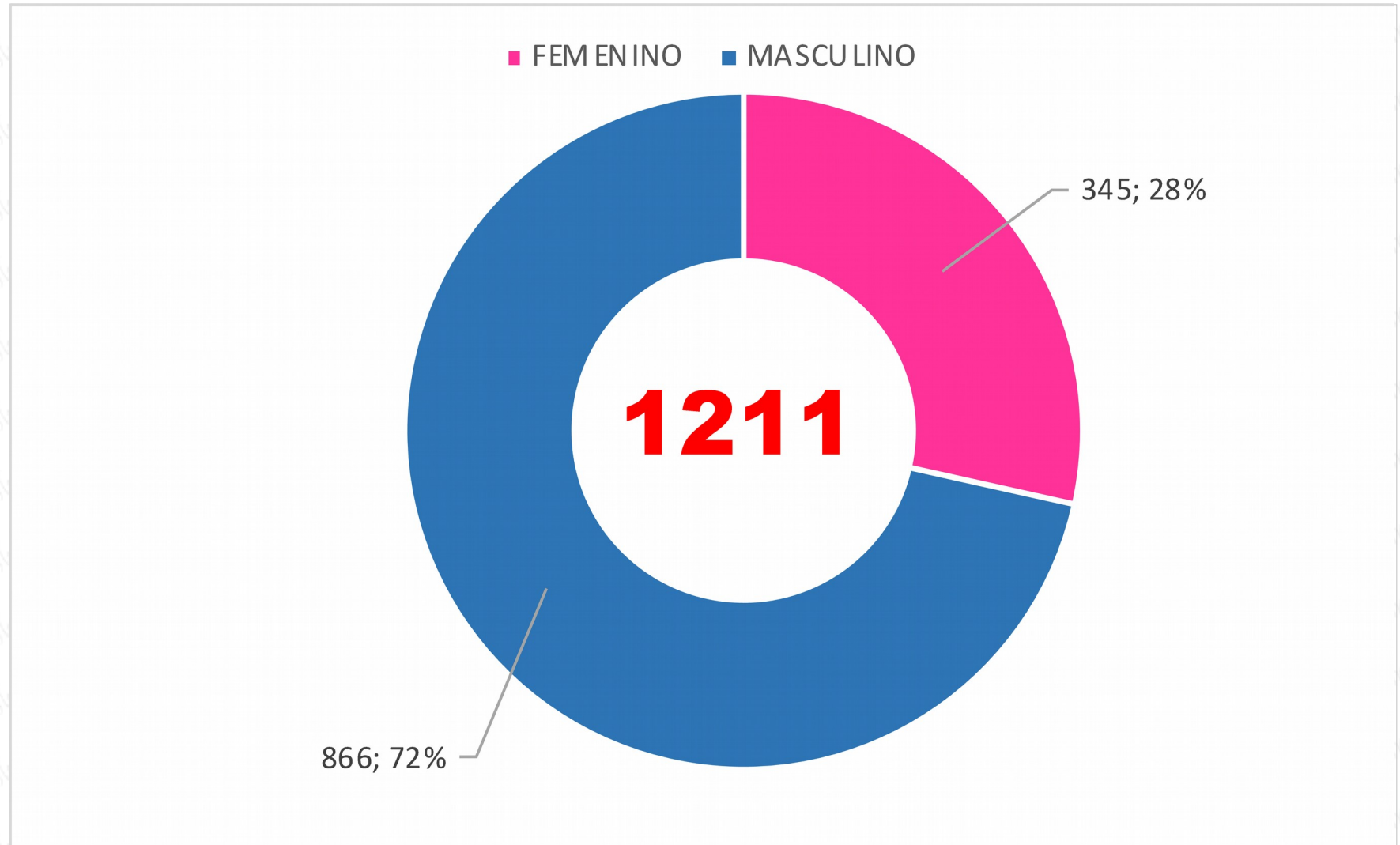
**Positivos notificados:** un total de 11008 (96 por PCR, 7109 por pruebas rápidas, imágenes 56 y 3747 nexos epidemiológicos).

**Personal de salud:** 591 confirmados, siendo 111 médicos, 138 enfermeras, técnicos Enfermería 84 y otros 258 Programados para toma de prueba rápida: 127 Pacientes en seguimiento epidemiológico: 3437 Pacientes en seguimiento psicológico: 176 Pacientes con alta epidemiológica: 9300 Pacientes con alta psicológica: 1112

**Hospitalizados :** 263 Hospitalización covid: 248 (130 heysen, 51 hnaaa, ferreñafe 18, 23 Chepen y 26 Jaén) UCI covid: 15 (07 en heysen y 08 en hnaaa) Confirmados: 230 Sospechos: 33 Altas hospitalarias acumuladas: 1305 Acumulado de hospitalizados (sin incluir fallecidos): 1568 Altas del día: 13

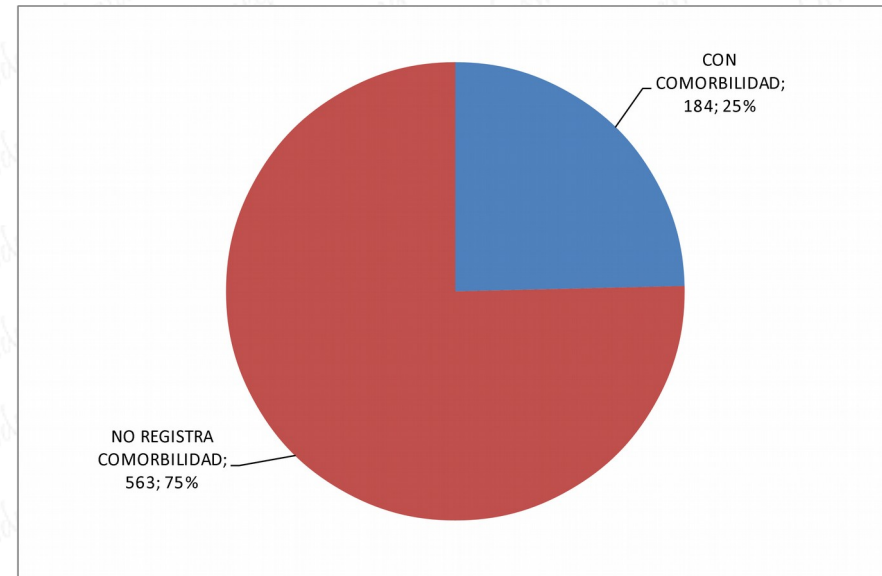
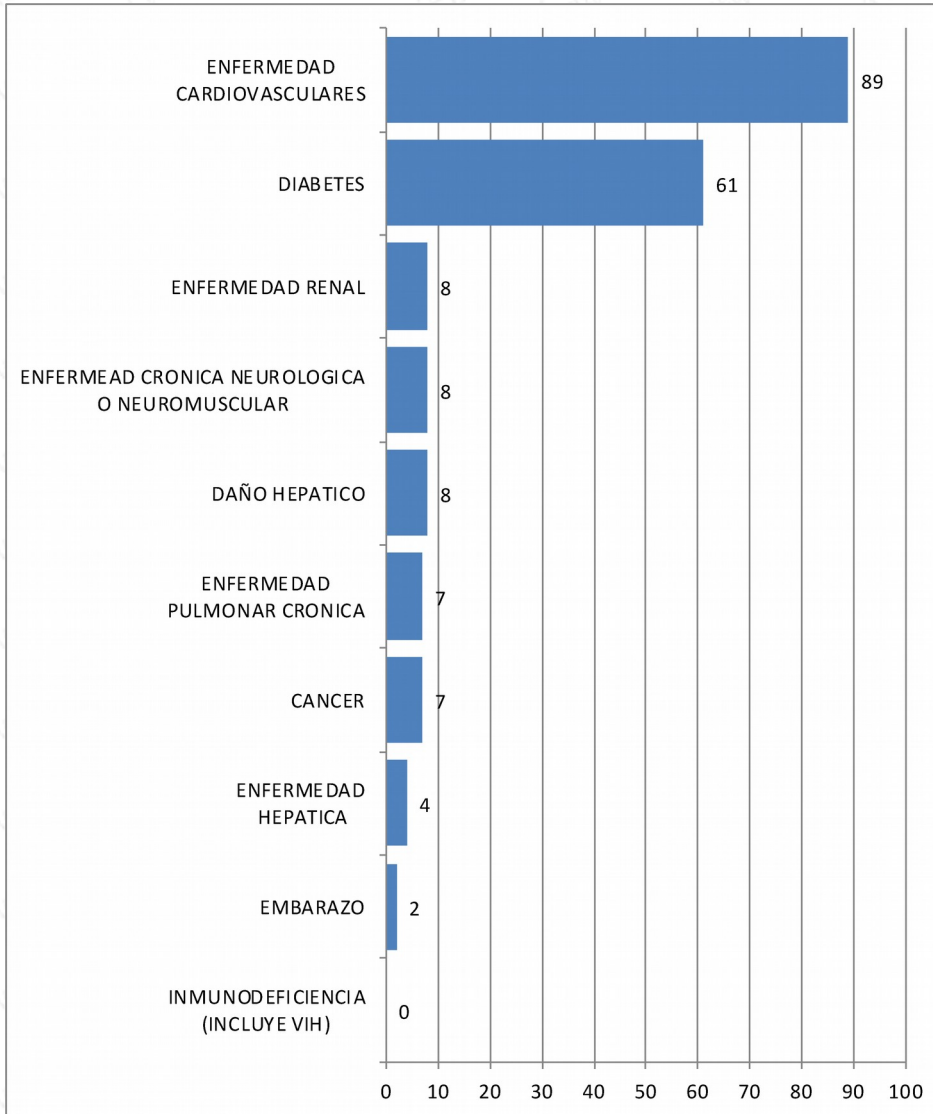
**Fallecidos:** 1316 Confirmados: 956 (hnaaa: 342 heysen: 553, Chepen: 44, Jaén 16 y ferreñafe 1) sospechosos: 360 (hnaaa: 231, heysen: 124, Jaén: 02, Chepen: 5) Fallecidos del día: 11

# DEFUNCIONES COVID-19 SEGÚN SEXO REGIÓN LAMBAYEQUE

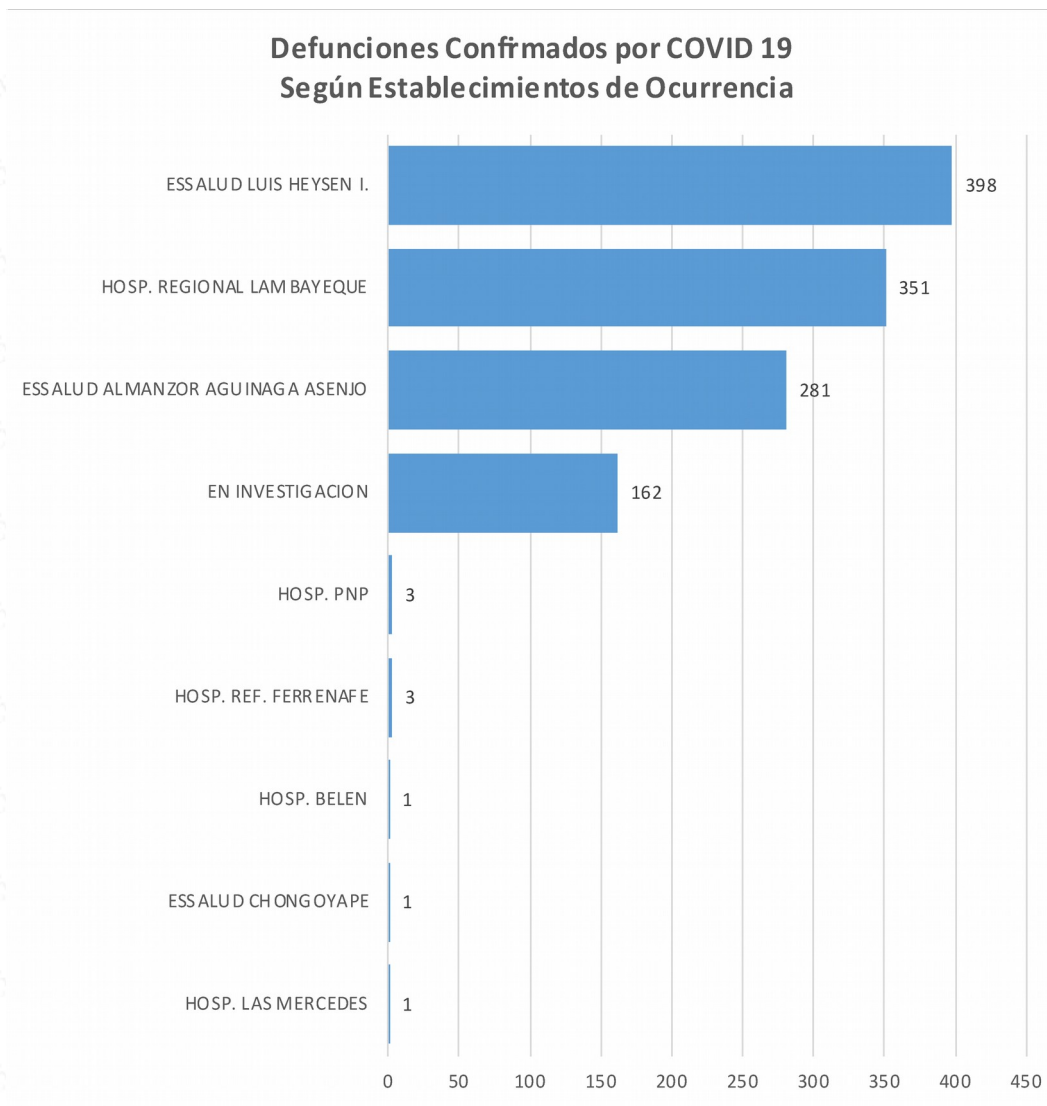




# DEFUNCIONES COVID-19 SEGÚN COMORBILIDAD REGIÓN LAMBAYEQUE



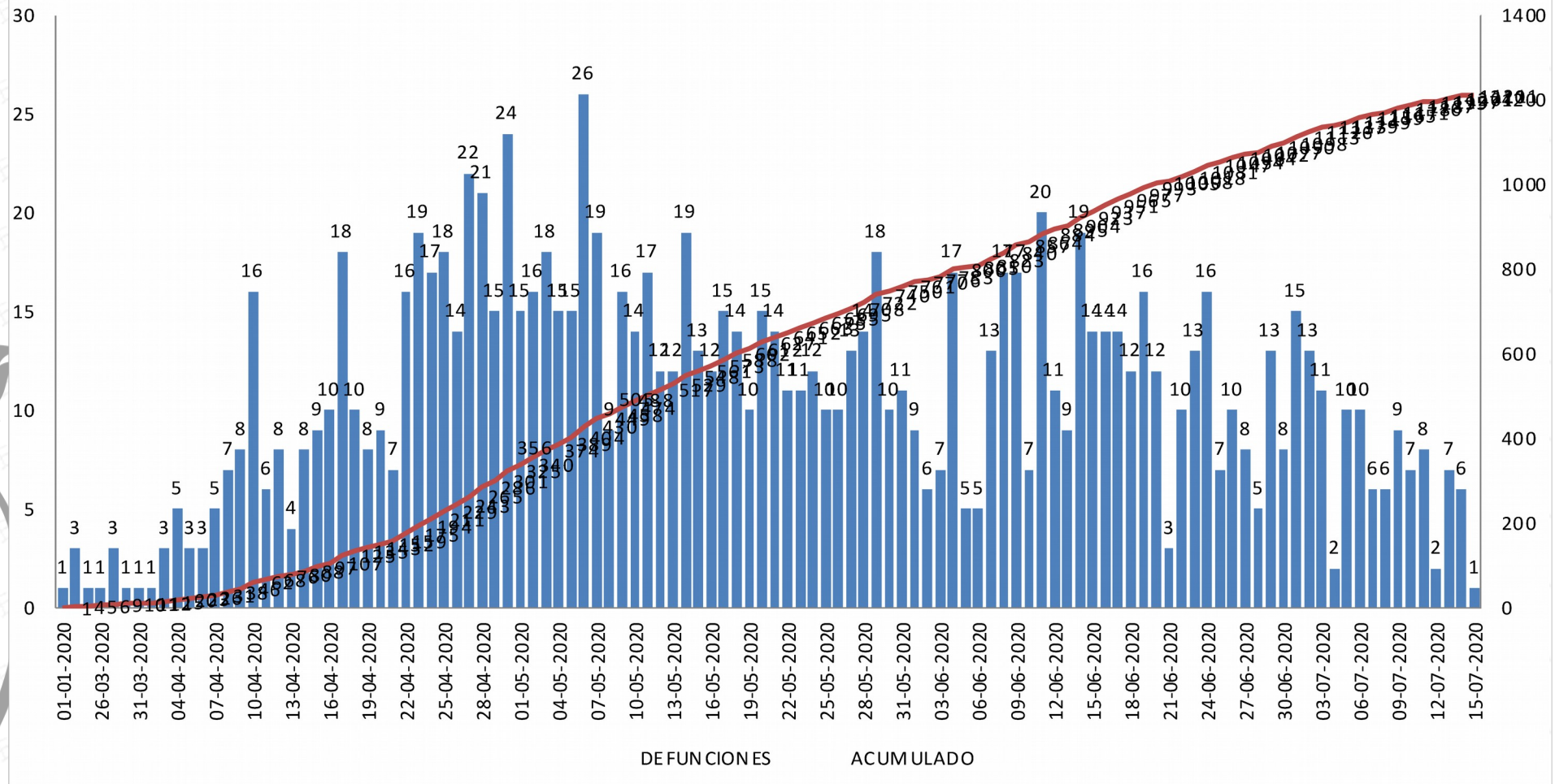
# DEFUNCIONES por Unidad Notificante COVID-19 REGIÓN LAMBAYEQUE



# COMPORTAMIENTO DEFUNCIONES COVID-19 REGIÓN LAMBAYEQUE



## Defunciones Confirmadas Por COVID -19 Según Fecha de Defunción - Lambayeque, Perú 2020



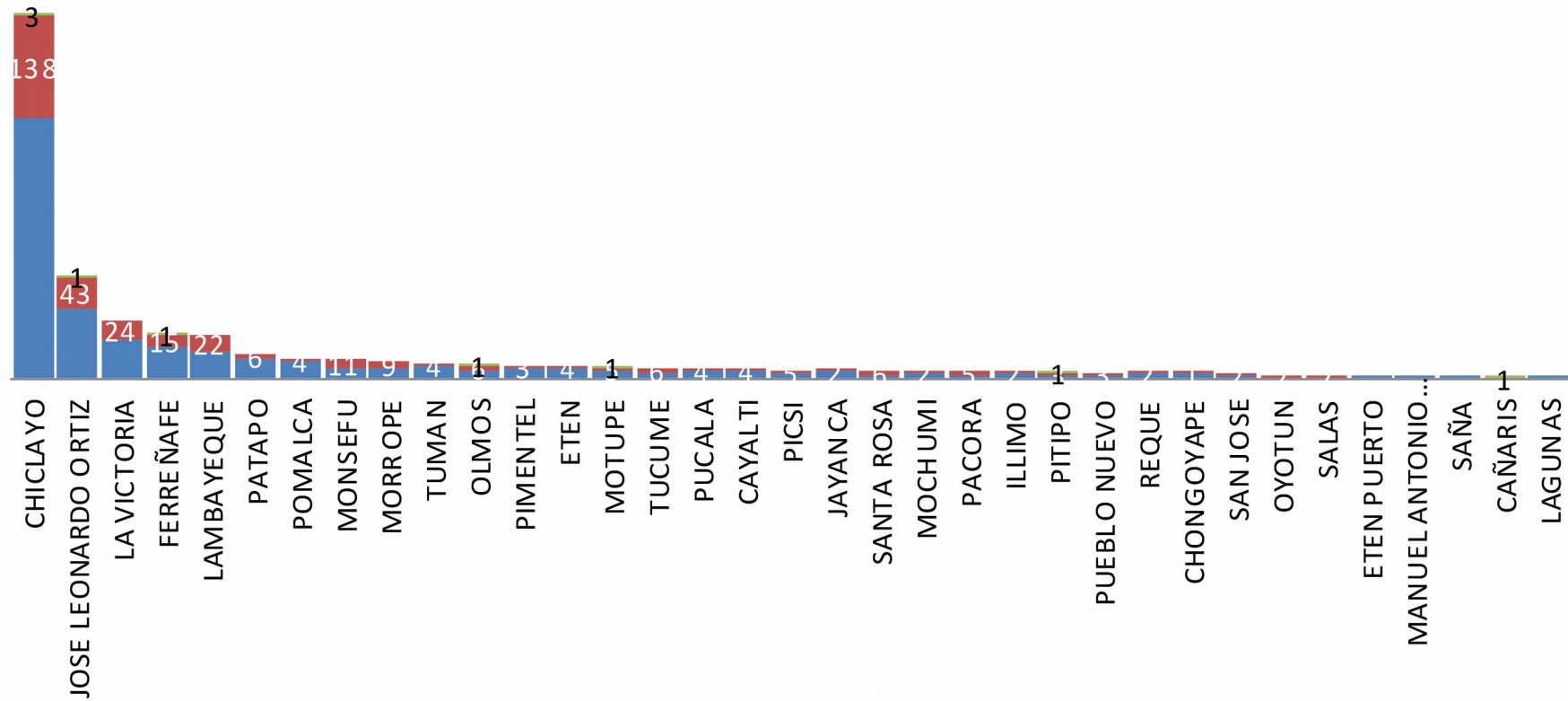


# DEFUNCIONES SEGÚN ETAPA DE VIDA COVID-19 REGIÓN LAMBAYEQUE



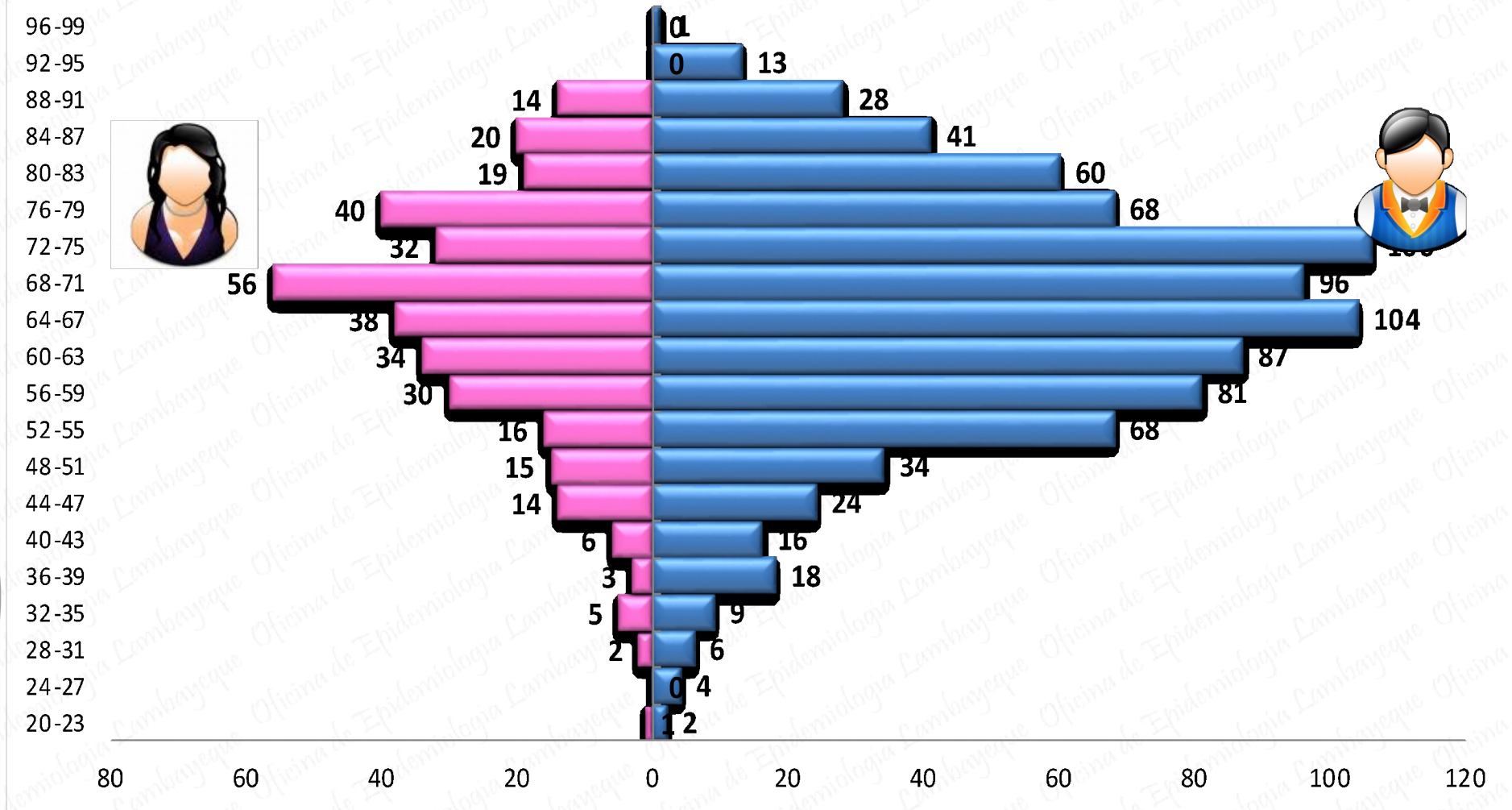
## DEFUNCIONES SEGÚN ETAPA DE VIDA Y PROCEDENCIA

ADULTO MAYOR    ADULTO    JOVEN



# PIRÁMIDE DEFUNCIONES COVID-19 REGIÓN LAMBAYEQUE

## CASOS FALLECIDOS SEGÚN SEXO Y GRUPO DE EDAD



# DEFUNCIONES CASOS (+) SEGÚN DISTRITOS REGIÓN LAMBAYEQUE



Nº	DISTRITOS	DEFUNC.
1	CHICLAYO	499
2	CHONGOYAPE	9
3	ETEN	18
4	PUERTO	2
5	J.L.O	141
6	LA VICTORIA	79

