




PERÚ

Ministerio
de Salud

Centro Nacional de Epidemiología,
Prevención y Control de Enfermedades

Gerencia Regional de
Salud Lambayeque

Oficina de
Epidemiología



Sala Situacional COVID-19 GERESA Lambayeque Oficina de Epidemiología

S.E. 33- 2020

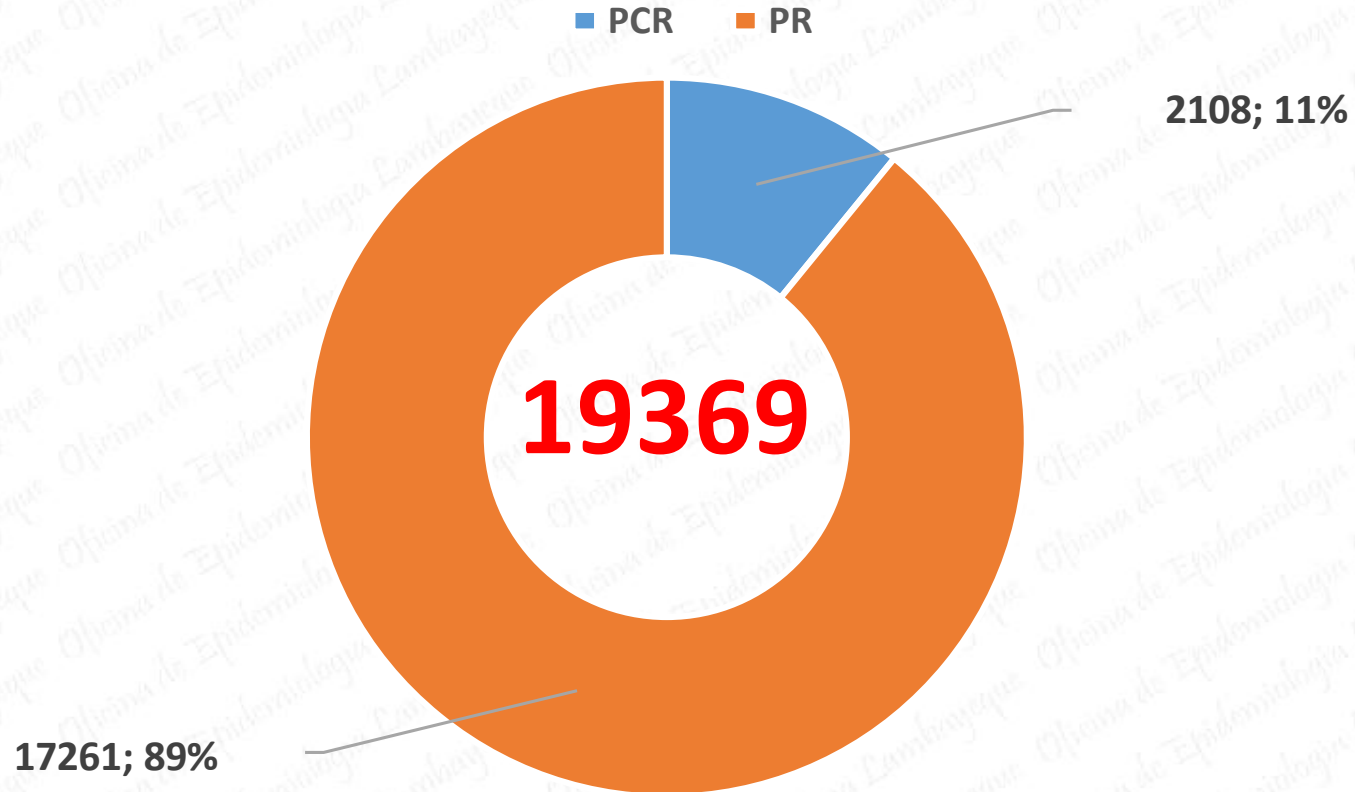
Hasta : 13 / 08 / 2020 – 6:00 pm



CONFIRMADOS COVID-19 REGIÓN LAMBAYEQUE



PRUEBAS POSITIVAS



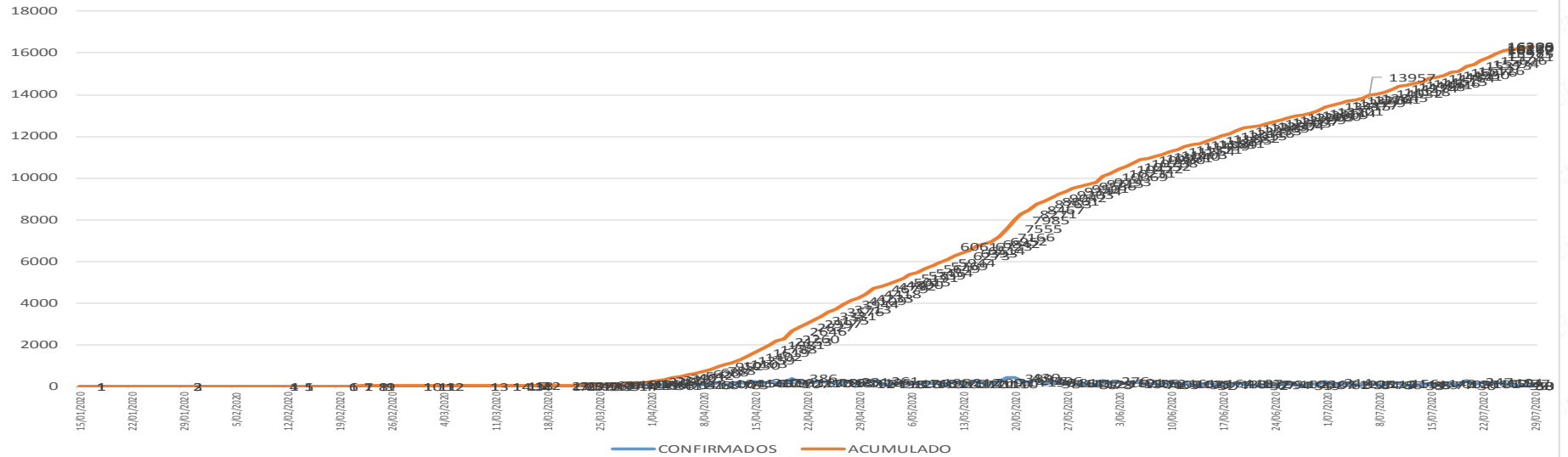
Fuente: Net Lab INS

Elaborado por Centro Nacional de Epidemiología, Prevención y Control de Enfermedades - Lambayeque

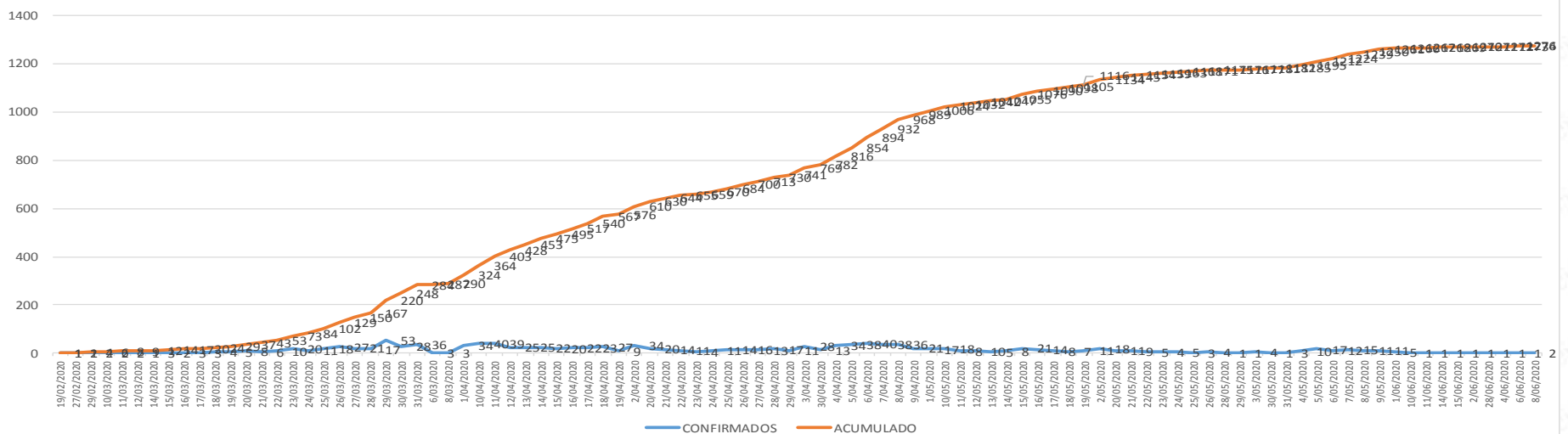
CONFIRMADOS COVID-19 REGIÓN LAMBAYEQUE



PR Confirmadas Por COVID-19 Según FIS



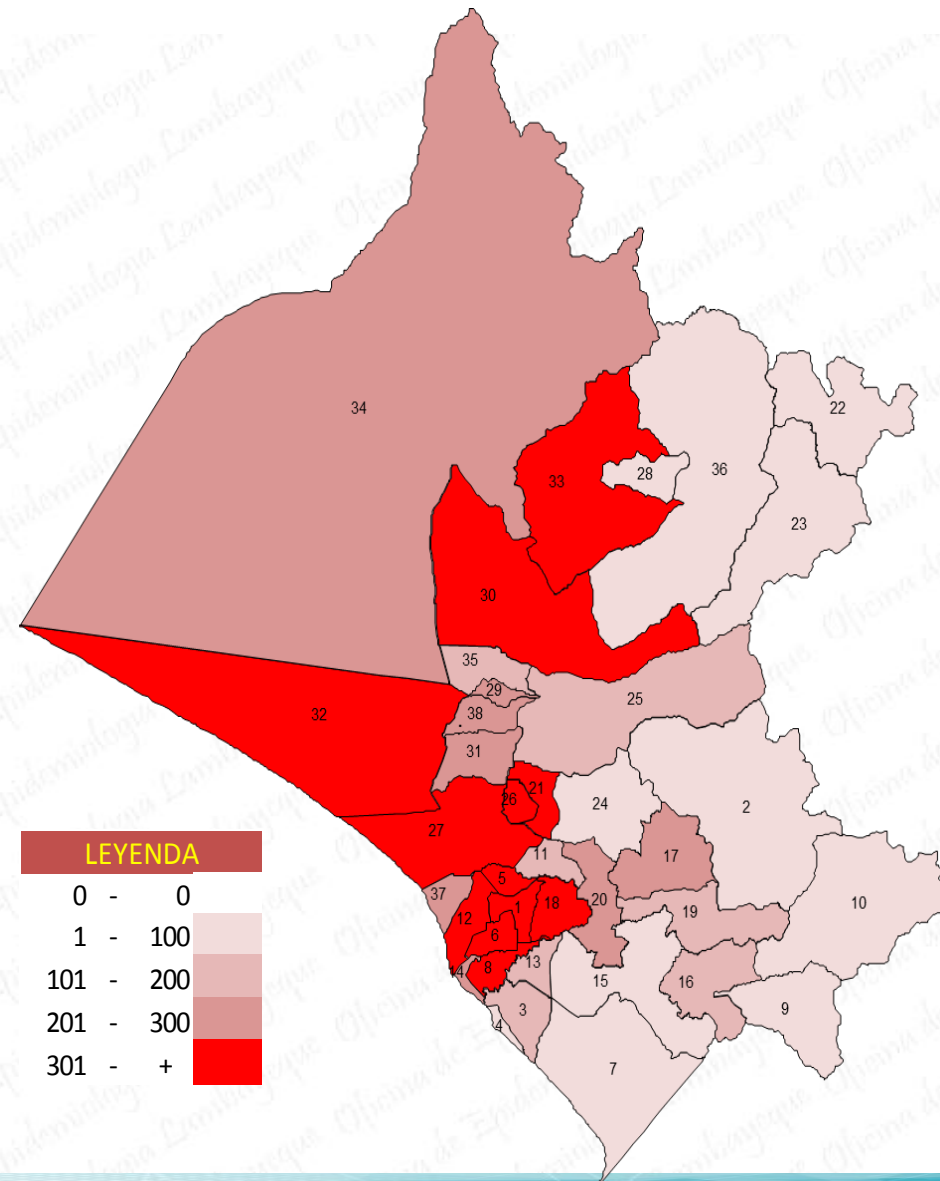
PCR Confirmadas Por COVID-19 Según FIS



CONFIRMADOS COVID-19 REGIÓN LAMBAYEQUE



| Nº | DISTRITOS | PCR | PR | TOTAL | % |
|----------------------|---------------------------|-------------|--------------|--------------|------------|
| 1 | CHICLAYO | 1538 | 4841 | 6379 | 32.93 |
| 2 | CHONGOYAPE | 0 | 92 | 92 | 0.47 |
| 3 | ETEN | 7 | 150 | 157 | 0.81 |
| 4 | ETEN PUERTO | 0 | 43 | 43 | 0.22 |
| 5 | JOSE LEONARDO ORTIZ | 153 | 2078 | 2231 | 11.52 |
| 6 | LA VICTORIA | 105 | 1329 | 1434 | 7.40 |
| 7 | LAGUNAS | 1 | 84 | 85 | 0.44 |
| 8 | MONSEFU | 47 | 564 | 611 | 3.15 |
| 9 | NUEVA ARICA | 0 | 8 | 8 | 0.04 |
| 10 | OYOTUN | 1 | 68 | 69 | 0.36 |
| 11 | PICSI | 7 | 158 | 165 | 0.85 |
| 12 | PIMENTEL | 31 | 382 | 413 | 2.13 |
| 13 | REQUE | 7 | 168 | 175 | 0.90 |
| 14 | SANTA ROSA | 3 | 254 | 257 | 1.33 |
| 15 | SAÑA | 1 | 79 | 80 | 0.41 |
| 16 | CAYALTI | 0 | 148 | 148 | 0.76 |
| 17 | PATAPO | 6 | 288 | 294 | 1.52 |
| 18 | POMALCA | 9 | 342 | 351 | 1.81 |
| 19 | PUCALA | 3 | 106 | 109 | 0.56 |
| 20 | TUMAN | 19 | 209 | 228 | 1.18 |
| 21 | FERREÑAFE | 58 | 1196 | 1254 | 6.47 |
| 22 | CAÑARIS | 1 | 52 | 53 | 0.27 |
| 23 | INCAHUASI | 0 | 11 | 11 | 0.06 |
| 24 | MANUEL ANTONIO MESONES MU | 0 | 53 | 53 | 0.27 |
| 25 | PITIPO | 5 | 181 | 186 | 0.96 |
| 26 | PUEBLO NUEVO | 27 | 338 | 365 | 1.88 |
| 27 | LAMBAYEQUE | 36 | 1235 | 1271 | 6.56 |
| 28 | CHOCHOPE | 0 | 12 | 12 | 0.06 |
| 29 | ILLIMO | 8 | 298 | 306 | 1.58 |
| 30 | JAYANCA | 0 | 334 | 334 | 1.72 |
| 31 | MOCHUMI | 4 | 249 | 253 | 1.31 |
| 32 | MORROPE | 8 | 602 | 610 | 3.15 |
| 33 | MOTUPE | 3 | 386 | 389 | 2.01 |
| 34 | OLMOS | 2 | 259 | 261 | 1.35 |
| 35 | PACORA | 4 | 146 | 150 | 0.77 |
| 36 | SALAS | 5 | 71 | 76 | 0.39 |
| 37 | SAN JOSE | 9 | 202 | 211 | 1.09 |
| 38 | TUCUME | 0 | 245 | 245 | 1.26 |
| TOTAL GENERAL | | 2108 | 17261 | 19369 | 100 |



CONFIRMADOS COVID-19 SEGÚN ETAPAS DE VIDA REGIÓN LAMBAYEQUE



| Etapa de vida | N° | % | TIA x 100 mil | Razón de tasas |
|------------------------------|--------------|--------------|---------------|----------------|
| Niño (0 – 11 años) | 375 | 1.9 | 5.80 | 1.00 |
| Adolescente (12 – 17 años) | 390 | 2.0 | 12.56 | 2.17 |
| Joven (18 – 29 años) | 3359 | 17.3 | 52.32 | 9.02 |
| Adulto (30 – 59 años) | 11281 | 58.2 | 90.31 | 15.58 |
| Adulto mayor (60 a más años) | 3964 | 20.5 | 95.74 | 16.51 |
| Total | 19369 | 100.0 | 59.37 | |

RESULTADOS DE PRUEBAS RAPIDAS REGIÓN LAMBAYEQUE

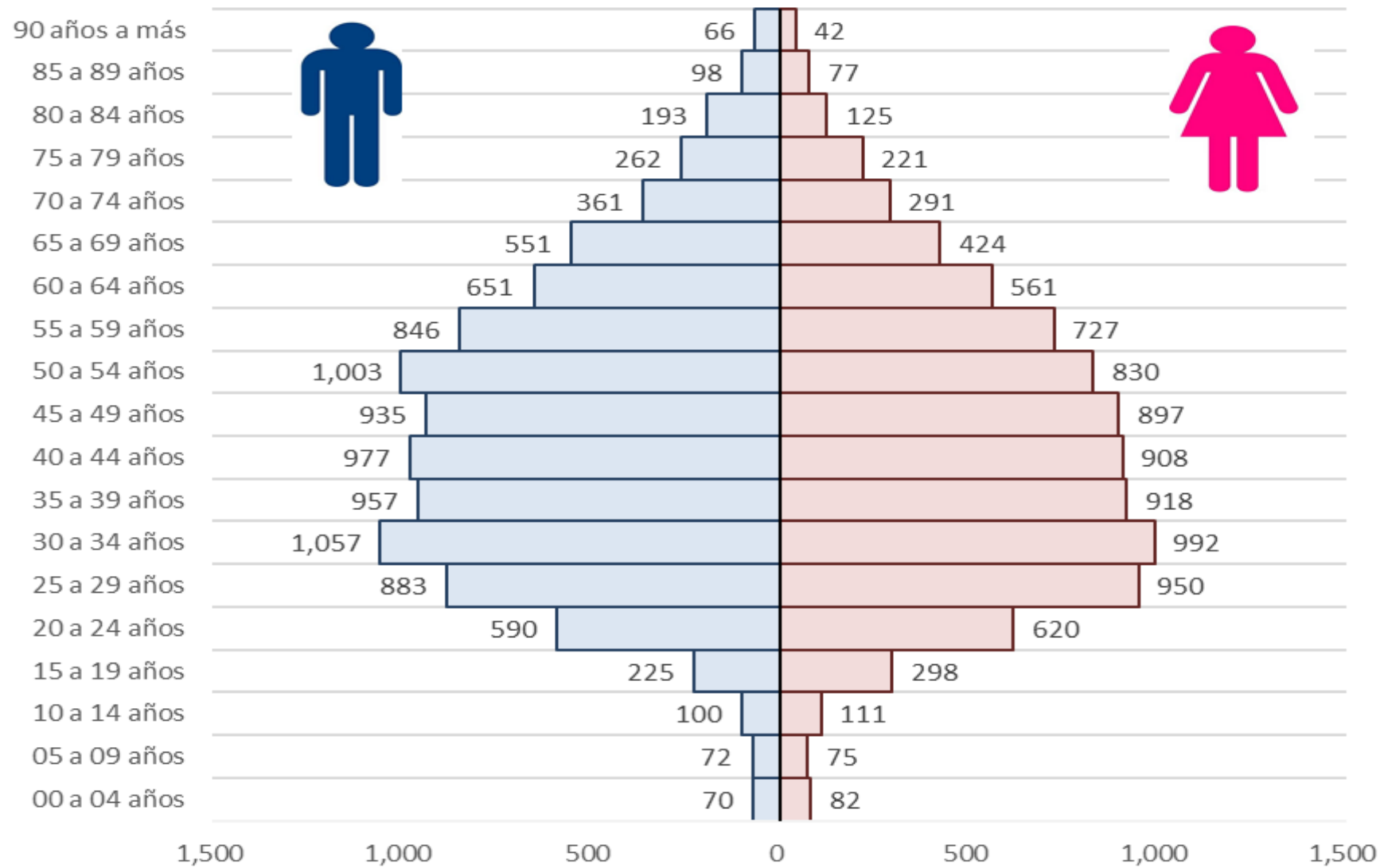


| Resultado | Mar | Abr | May | Jun | Jul | Ago | Total |
|--------------------|-----------|-------------|--------------|--------------|--------------|-------------|--------------|
| IgG Reactivo | 1 | 233 | 99 | 1349 | 1941 | 854 | 4477 |
| IgM e IgG Reactivo | 1 | 1108 | 3613 | 4290 | 3722 | 1162 | 13896 |
| IgM Reactivo | | 220 | 282 | 321 | 691 | 332 | 1846 |
| Indeterminado | | 1 | 1 | 20 | 19 | 1 | 42 |
| No especifica | | 20 | 11 | | | | 31 |
| No Reactivo | 12 | 5647 | 7315 | 10954 | 13793 | 4813 | 42534 |
| Total | 14 | 7229 | 11321 | 16934 | 20166 | 7162 | 62826 |

FUENTE: SISTEMA SISCOVID SEGÚN PRODUCCIÓN GERESA LAMBAYEQUE

CORTE DE INFORMACIÓN AL: 13/08/2020 14:45

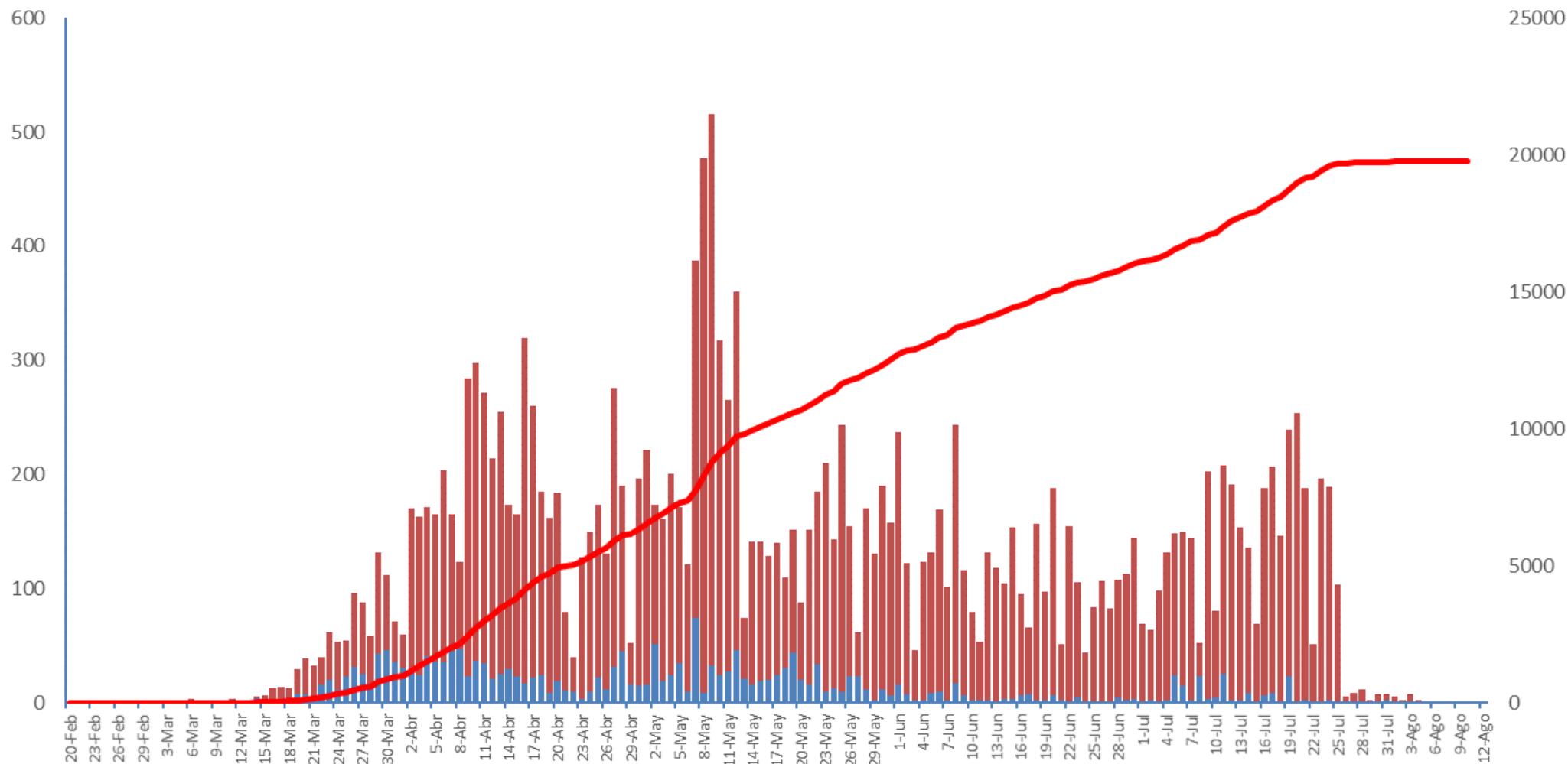
CONFIRMADOS COVID-19 SEGÚN SEXO Y GRUPO ETÁREO REGIÓN LAMBAYEQUE



Casos confirmados de COVID-19, según fecha inicio de síntomas Lambayeque, Perú 2020



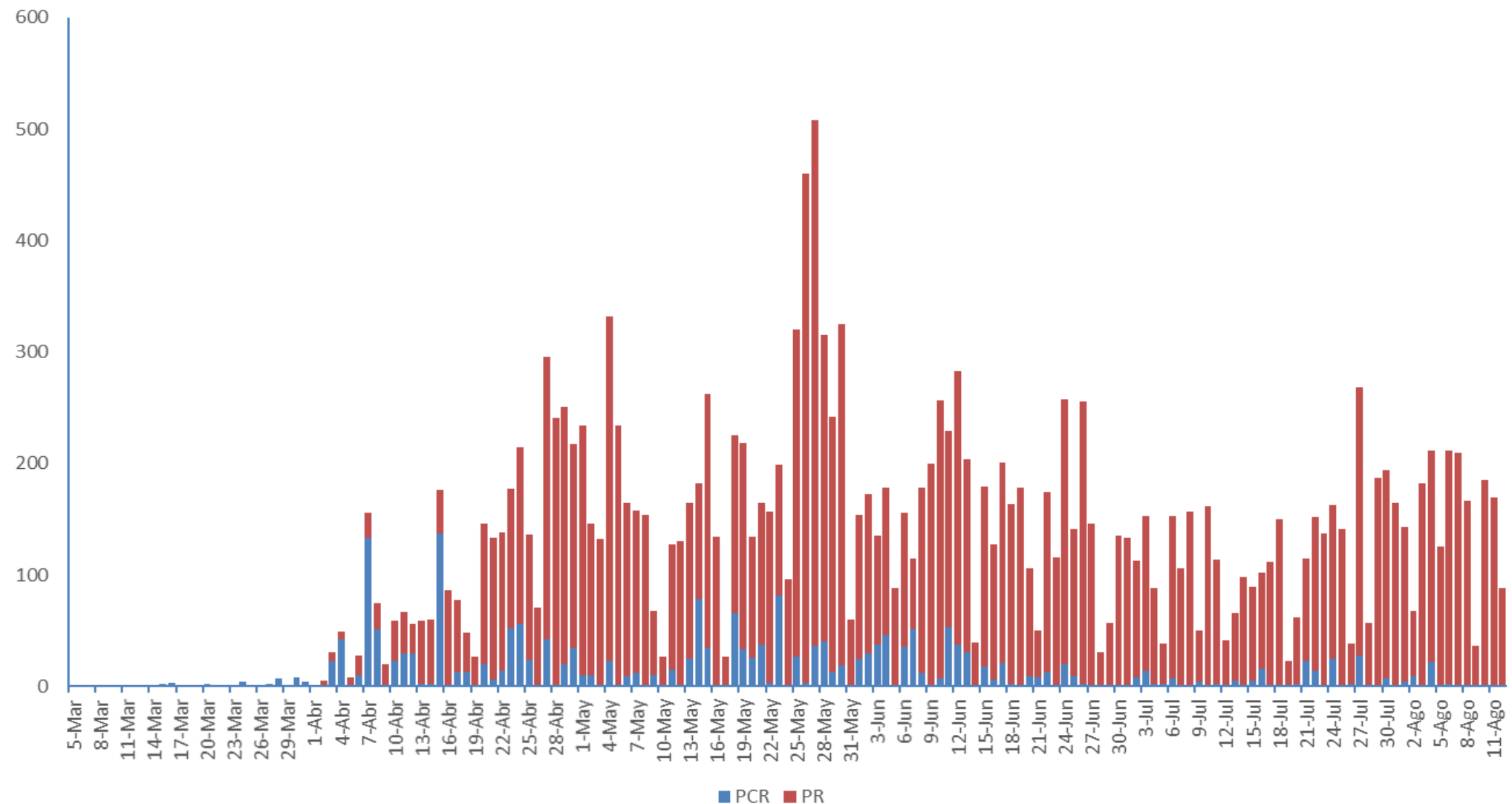
PCR PR Acumulado



Fuente: Centro Nacional de Epidemiología, Prevención y Control de Enfermedades - MINSA

Rt-PCR + PR

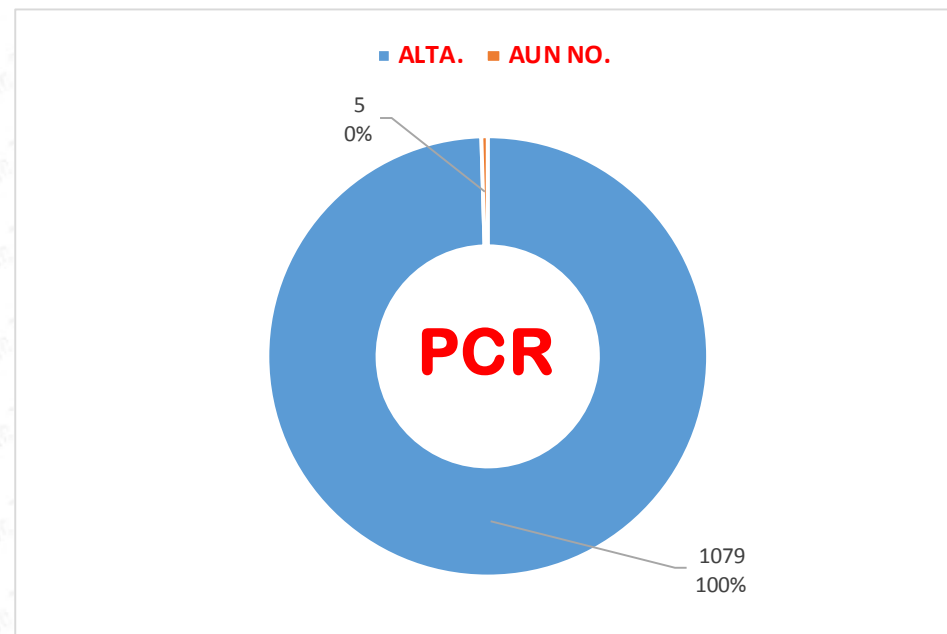
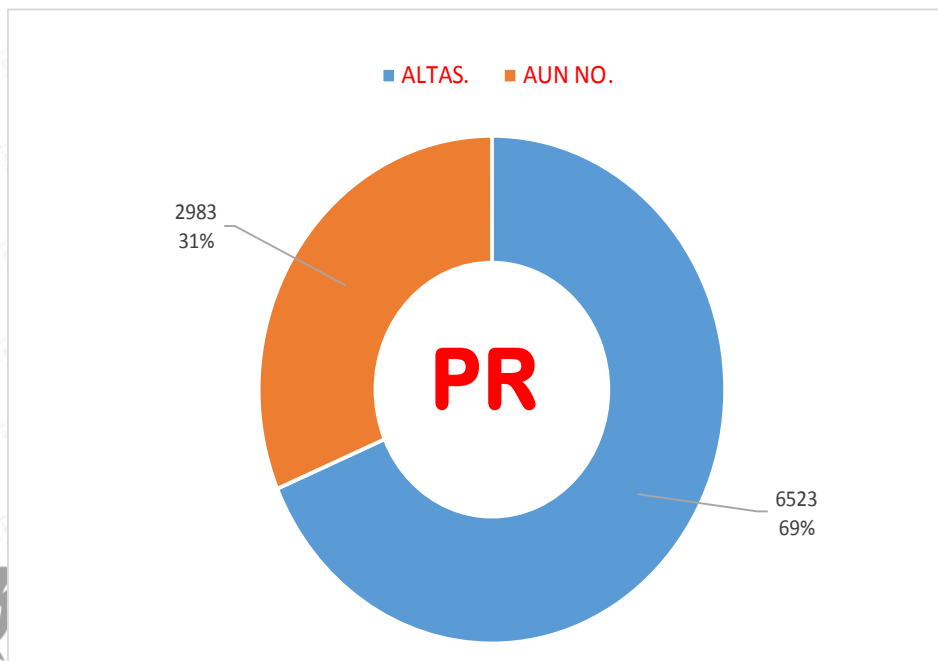
Casos confirmados de COVID-19, según fecha de resultado Lambayeque, Perú 2020



Fuente: Centro Nacional de Epidemiología, Prevención y Control de Enfermedades - MINSA

Rt-PCR + PR

CONFIRMADOS COVID-19 ALTAS EPIDEMIOLÓGICAS REGIÓN LAMBAYEQUE



| ALTAS EPIDEMIOLOGICAS | GRUPOS ETAREOS | | Total general |
|--------------------------|----------------|-------------|---------------|
| | ALTAS. | AUN NO. | |
| ADOLESCENTE | 98 | 68 | 166 |
| ADULTO | 3757 | 1605 | 5362 |
| ADULTO MAYOR | 1593 | 713 | 2306 |
| JOVEN | 980 | 518 | 1498 |
| NIÑOS | 95 | 79 | 174 |
| Total general | 6523 | 2983 | 9506 |

| ALTAS EPIDEMIOLOGICAS | GRUPOS ETAREOS | | TOTAL |
|--------------------------|----------------|----------|-------------|
| | ALTA. | AUN NO. | |
| ADOLESCENTE | 15 | 0 | 15 |
| ADULTO | 687 | 3 | 690 |
| ADULTO MAYOR | 194 | 1 | 195 |
| JOVEN | 169 | 1 | 170 |
| NIÑOS | 14 | 0 | 14 |
| Total general | 1079 | 5 | 1084 |

CONFIRMADOS COVID-19 ALTAS HOSPITALARIAS ESSALUD



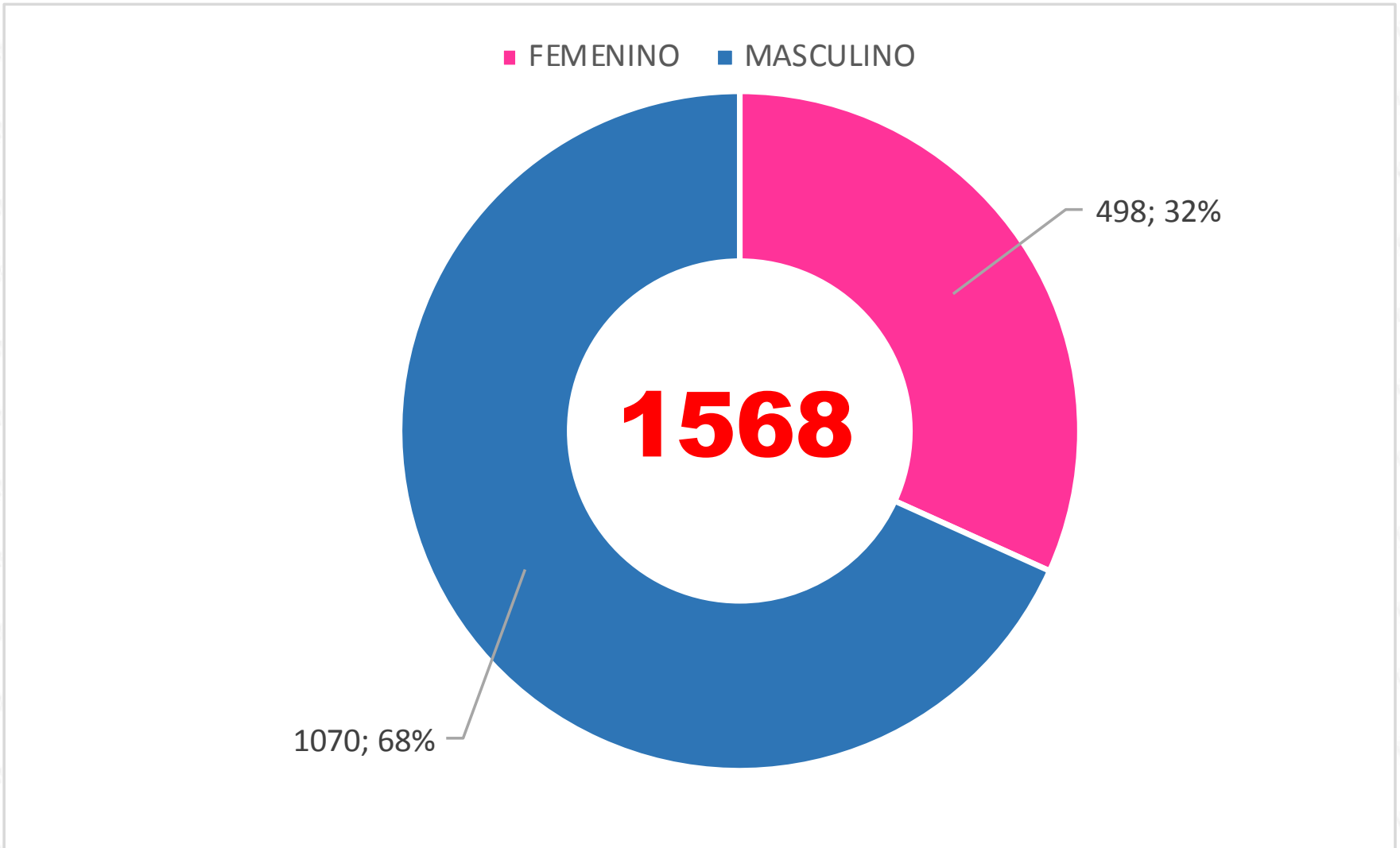
Positivos notificados: un total de 13428 (111 por PCR, 9040 por pruebas rápidas, imágenes 67 y 4166 nexa epidemiológico).

Personal de salud: 662 confirmados, siendo 120 médico, 162 enfermeras, tec Enf 100 y otros 280 Programados para toma de prueba rápida: 183 Pacientes en seguimiento epidemiológico: 3988 Pacientes en seguimiento psicológico: 141 Pacientes con alta epidemiológica: 12003 Pacientes con alta psicológica: 1245

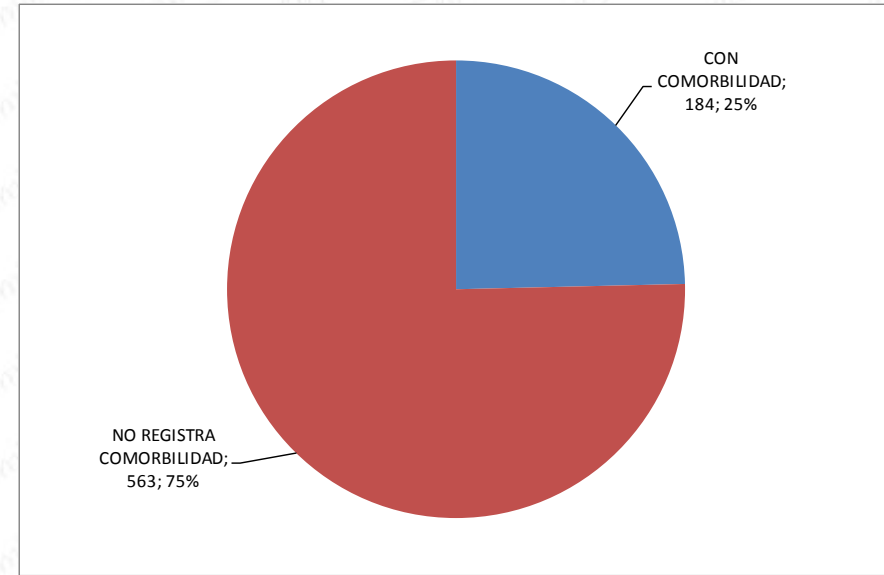
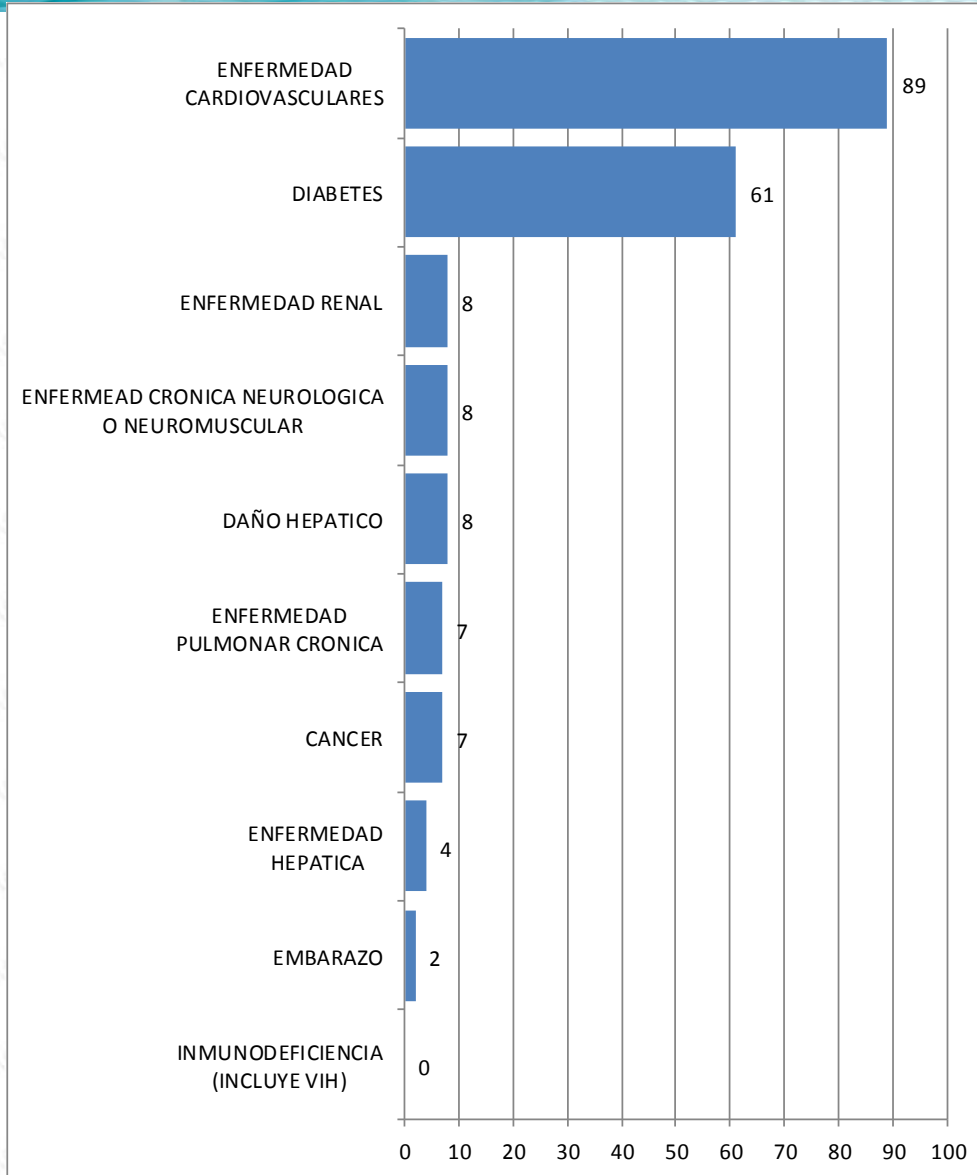
Hospitalizados : 277 Hospitalización covid: 260 (119 heysen, 56 HN AAA, Ferreñafe 53, 18 Chepén y 19 Jaén) UCI covid: 17 (09 en Heysen y 08 en HNAAA) Confirmados: 232 Sospechos: 45 Altas hospitalarias acumuladas: 1802 Acumulado de pacientes hospitalizados (sin incluir fallecidos): 2079 Altas del día: 27

Fallecidos: 1626 Confirmados: 1217 (HNAAA: 397 Heysen: 747, Chepén: 54, Jaén 16 y Ferreñafe 3) Sospechosos: 409 HNAAA: 264, Heysen: 134, Jaén: 02, Chepén: 9) Fallecidos del día: 13

DEFUNCIONES COVID-19 SEGÚN SEXO REGIÓN LAMBAYEQUE



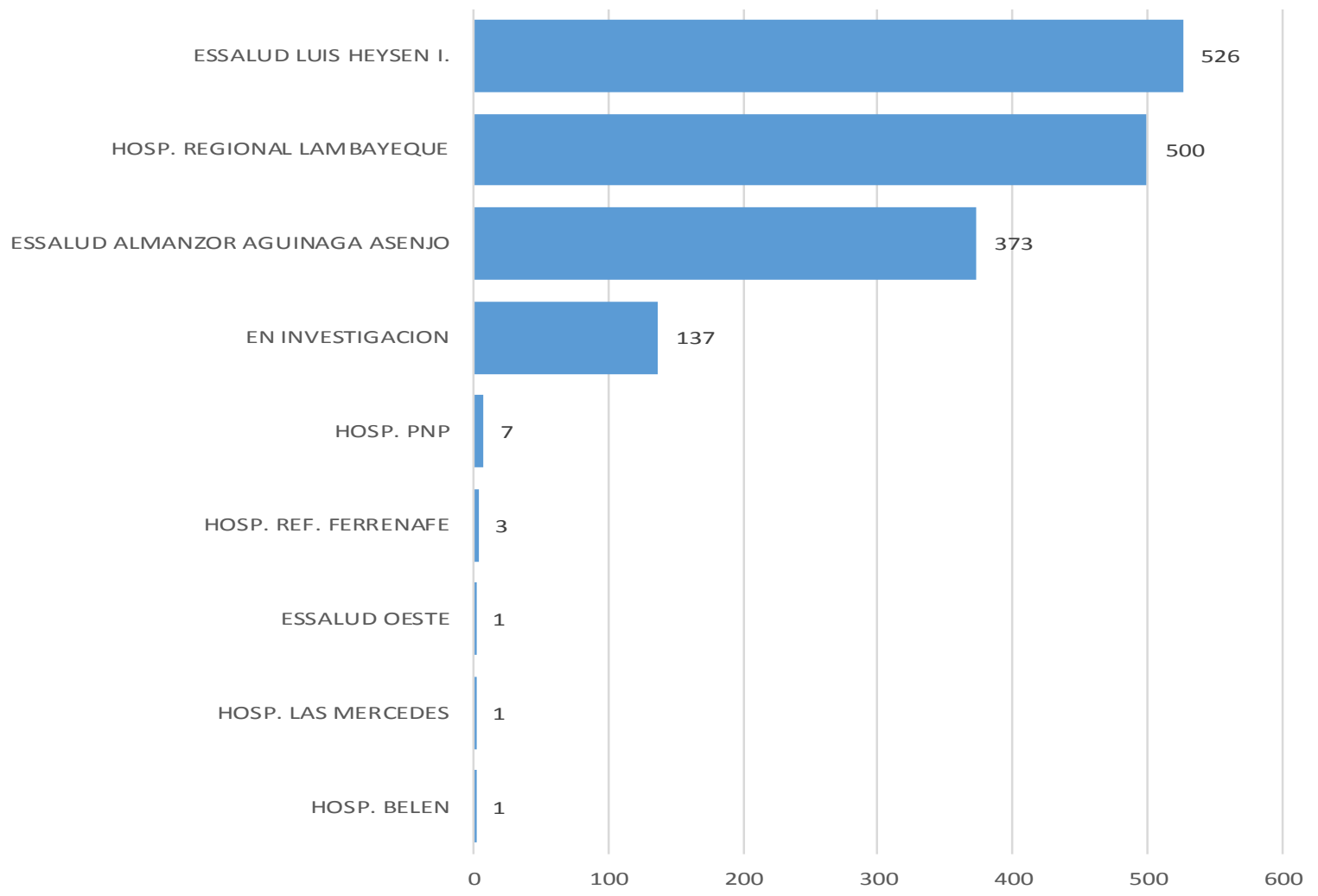
DEFUNCIONES COVID-19 SEGÚN COMORBILIDAD REGIÓN LAMBAYEQUE



DEFUNCIONES por Unidad Notificante COVID-19 REGIÓN LAMBAYEQUE



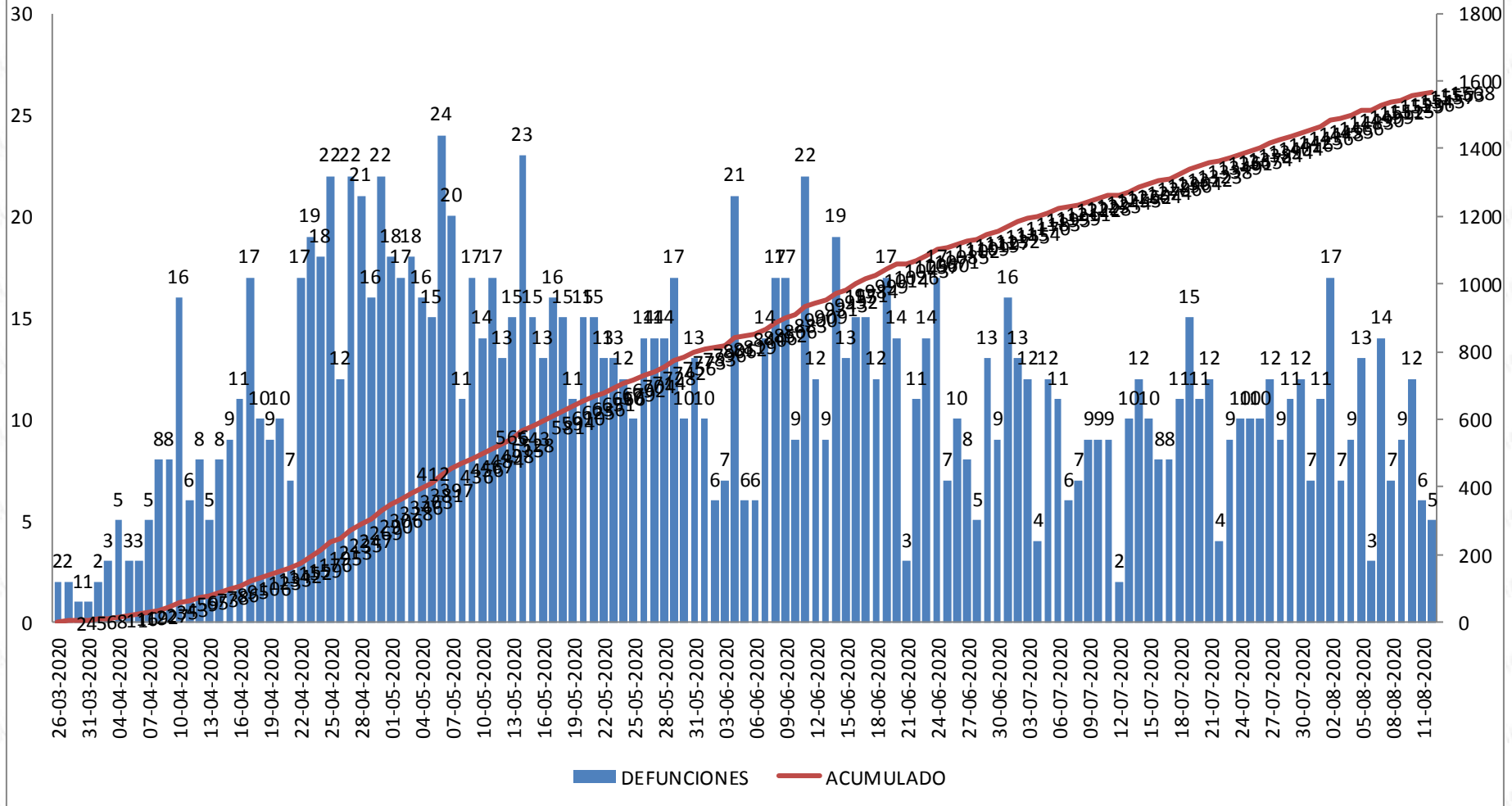
**Defunciones Confirmados por COVID 19
Según Establecimientos de Ocurrencia**



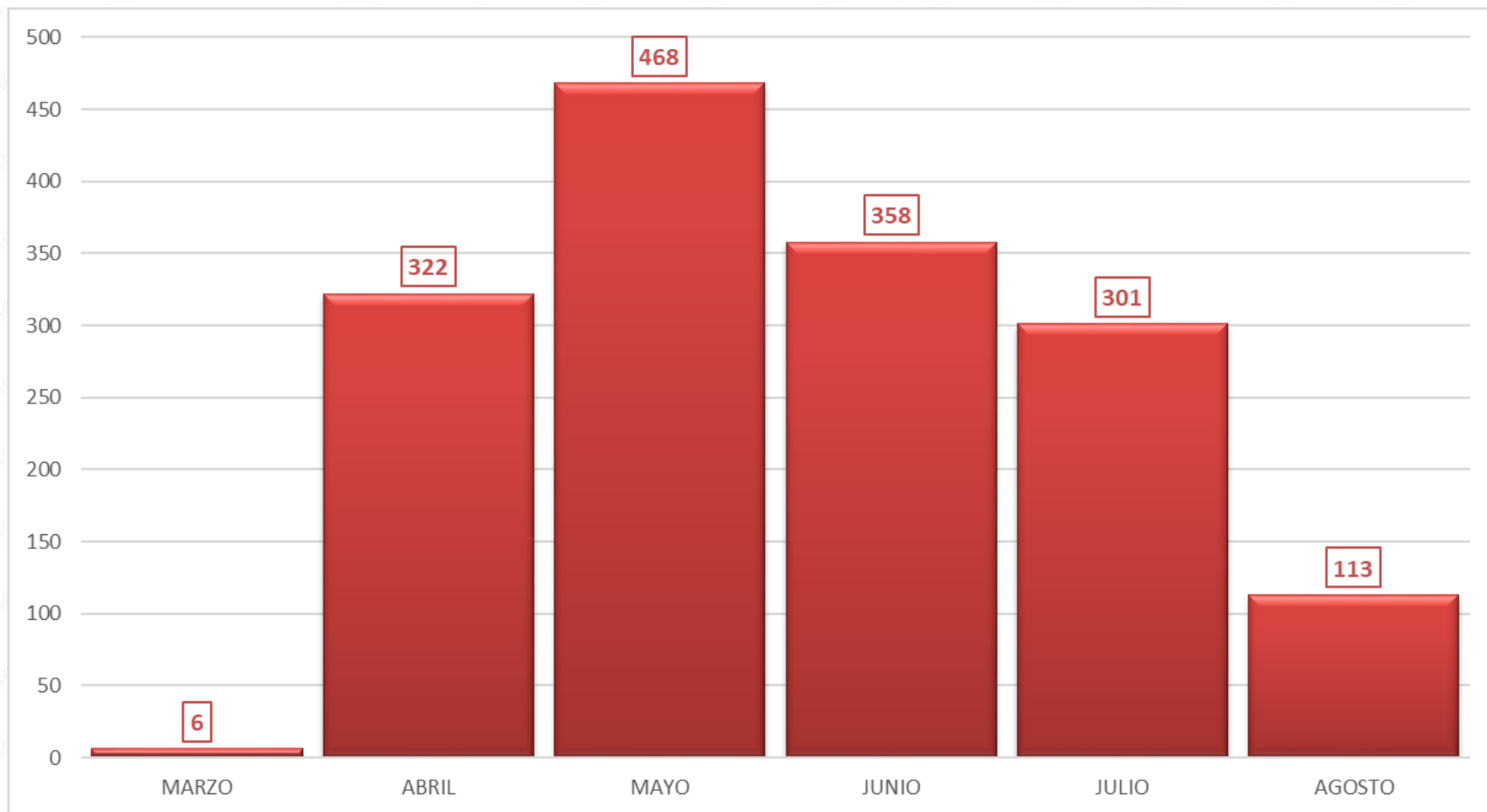
COMPORTAMIENTO DEFUNCIONES COVID-19 REGIÓN LAMBAYEQUE



Defunciones Confirmadas Por COVID-19 Según Fecha de Defunción - Lambayeque, Perú 2020



COMPORTAMIENTO DEFUNCIONES COVID-19 SEGÚN MESES - REGIÓN LAMBAYEQUE

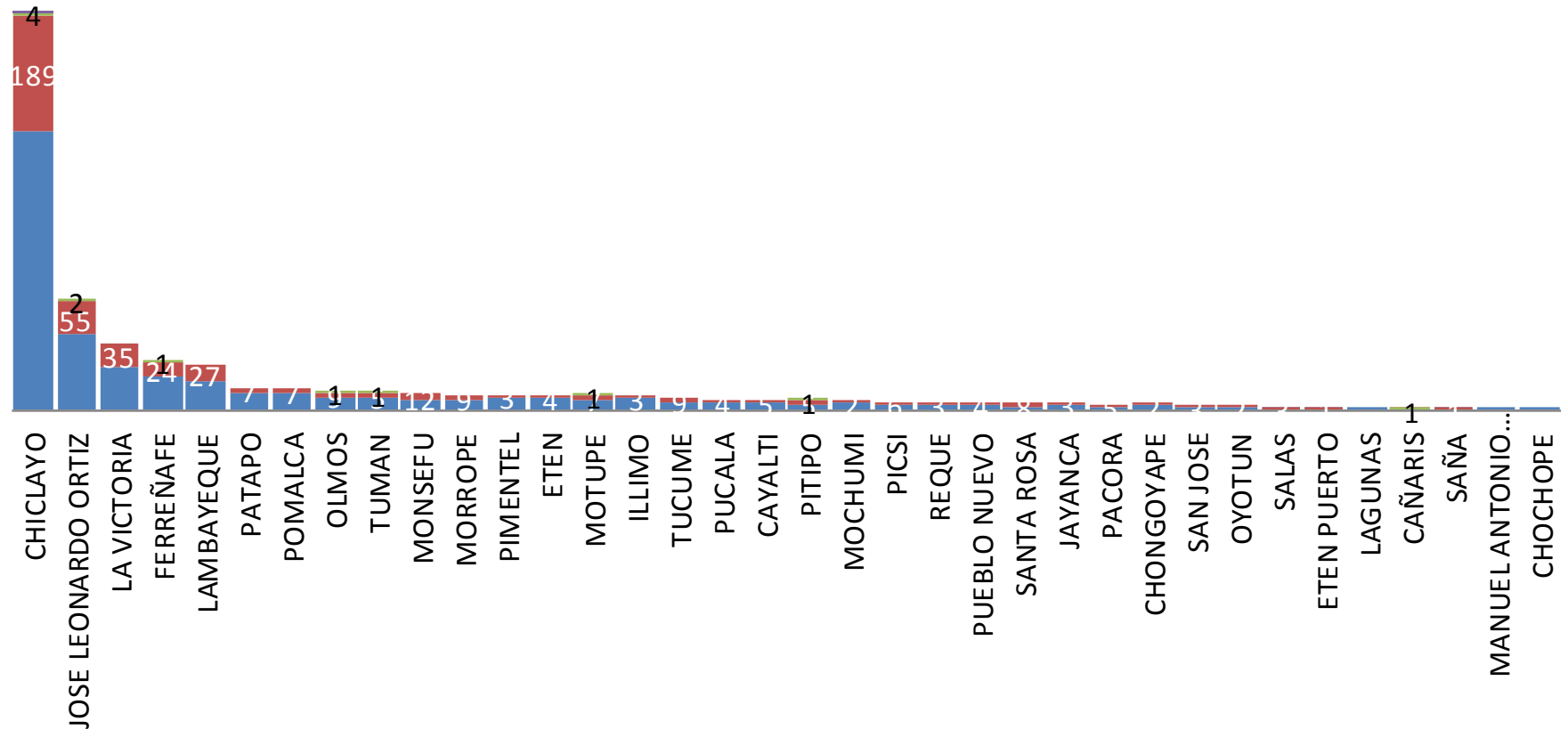


DEFUNCIONES SEGÚN ETAPA DE VIDA COVID-19 REGIÓN LAMBAYEQUE

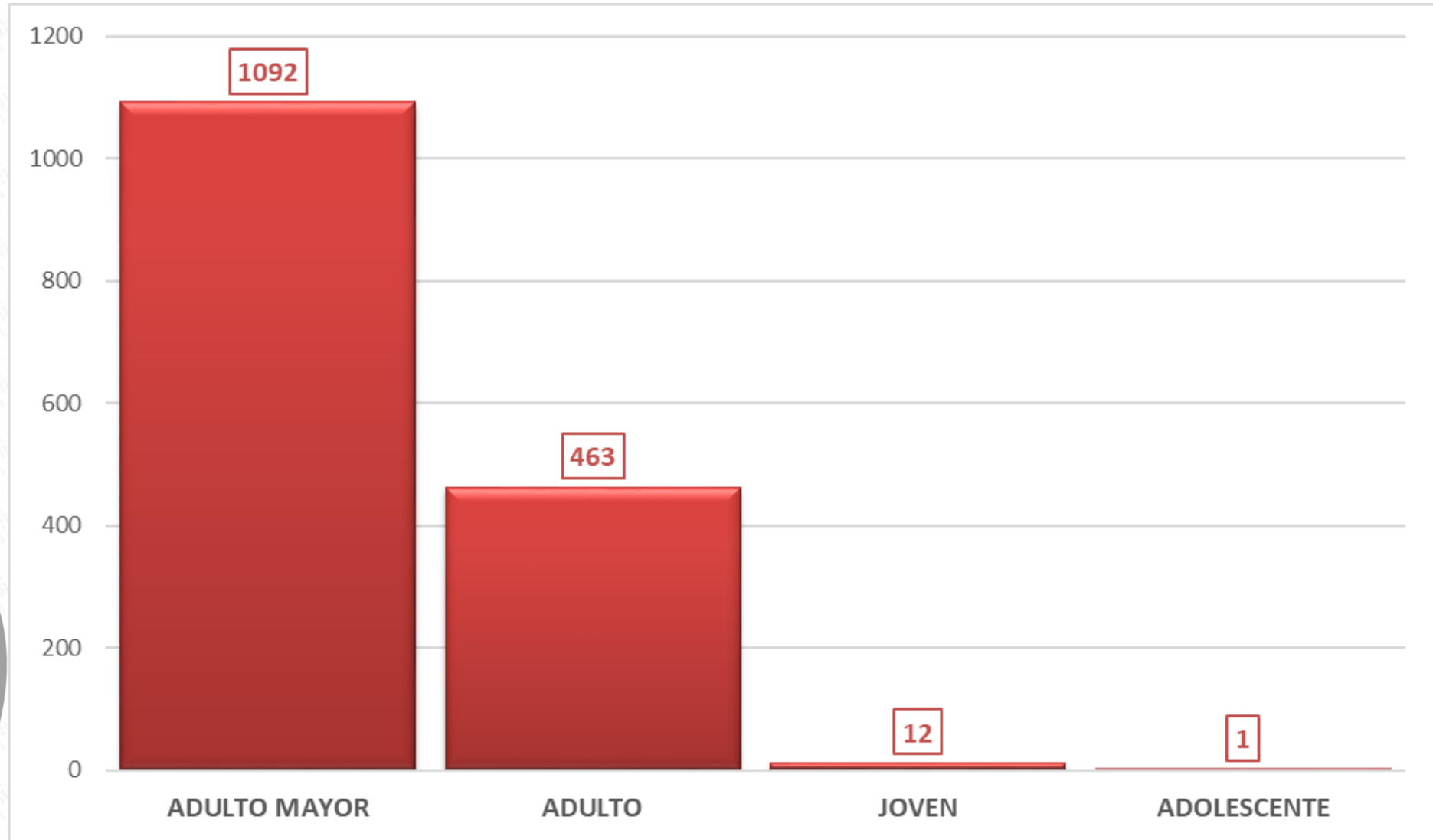


DEFUNCIONES SEGÚN ETAPA DE VIDA Y PROCEDENCIA

■ ADULTO MAYOR ■ ADULTO ■ JOVEN ■ ADOLESCENTE



DEFUNCIONES SEGÚN ETAPA DE VIDA COVID-19 REGIÓN LAMBAYEQUE



DEFUNCIONES COVID 19 REGISTRADAS EN SINADEF GERESA LAMBAYEQUE



REPORTE DE DEFUNCIONES SEGÚN SEXO EN REGIÓN LAMBAYEQUE

| SEXO | Marzo | Abril | Mayo | Junio | Julio | Agosto | Total general |
|----------------------|----------|------------|------------|------------|------------|------------|---------------|
| FEMENINO | 1 | 81 | 171 | 148 | 119 | 61 | 581 |
| MASCULINO | 3 | 168 | 446 | 332 | 325 | 126 | 1400 |
| Total general | 4 | 249 | 617 | 480 | 444 | 187 | 1981 |

FUENTE: SISTEMA SINADEF

CON CORTE DE INFORMACIÓN: 13/08/2020 14:41

REPORTE DE DEFUNCIONES SEGÚN REGIÓN Y ETAPA DE VIDA EN REGIÓN LAMBAYEQUE

| DEPARTAMENTO | ADULTO MAYOR | ADULTO | ADOLESCENTE | JOVEN | NIÑOS | Total general |
|----------------------|--------------|------------|-------------|-----------|----------|---------------|
| LAMBAYEQUE | 1356 | 597 | 2 | 20 | 4 | 1979 |
| OTRA REGIÓN | 2 | | | | | 2 |
| Total general | 1358 | 597 | 2 | 20 | 4 | 1981 |

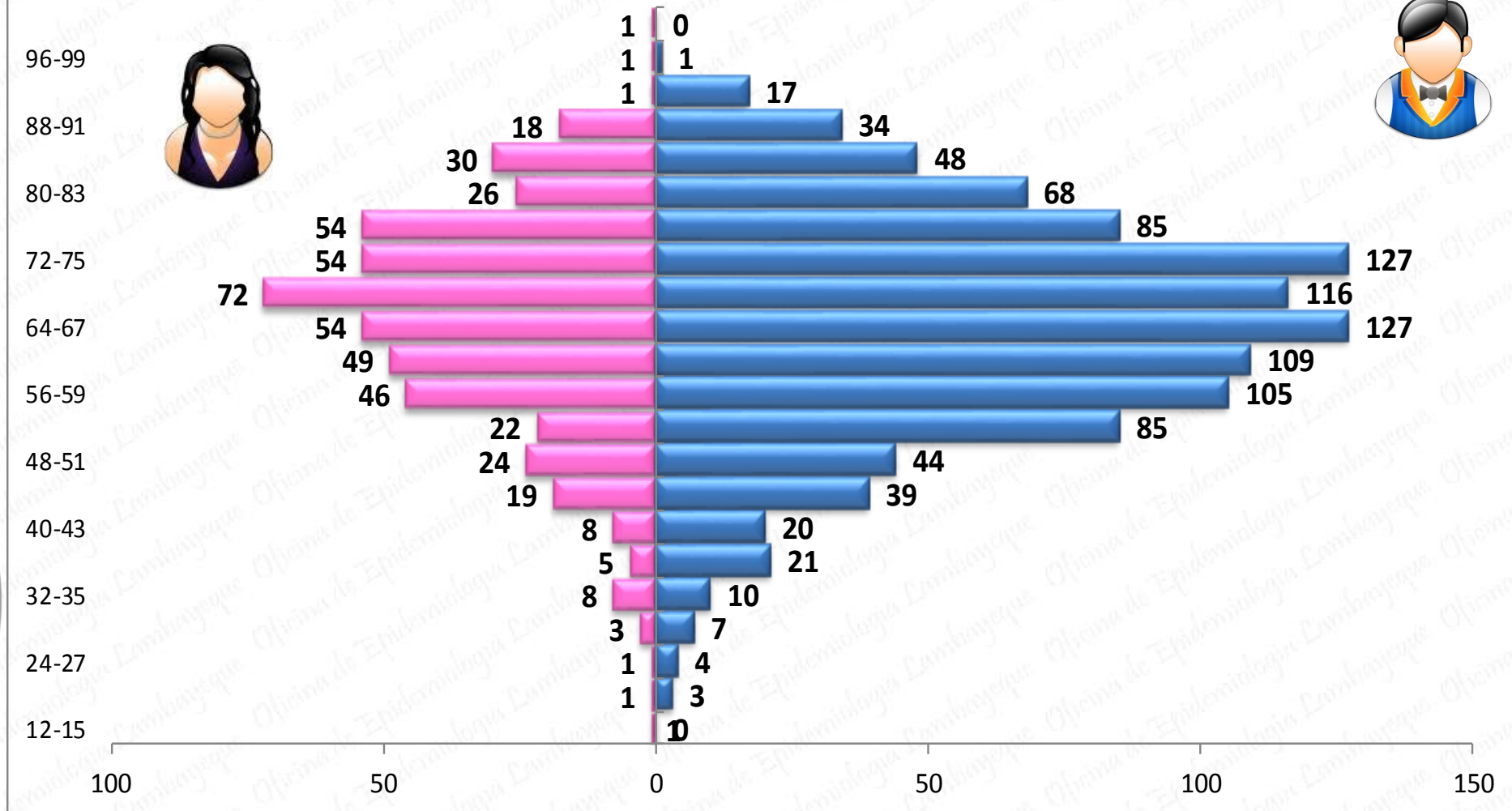
FUENTE: SISTEMA SINADEF

CON CORTE DE INFORMACIÓN: 13/08/2020 14:41

PIRÁMIDE DEFUNCIONES COVID-19 REGIÓN LAMBAYEQUE



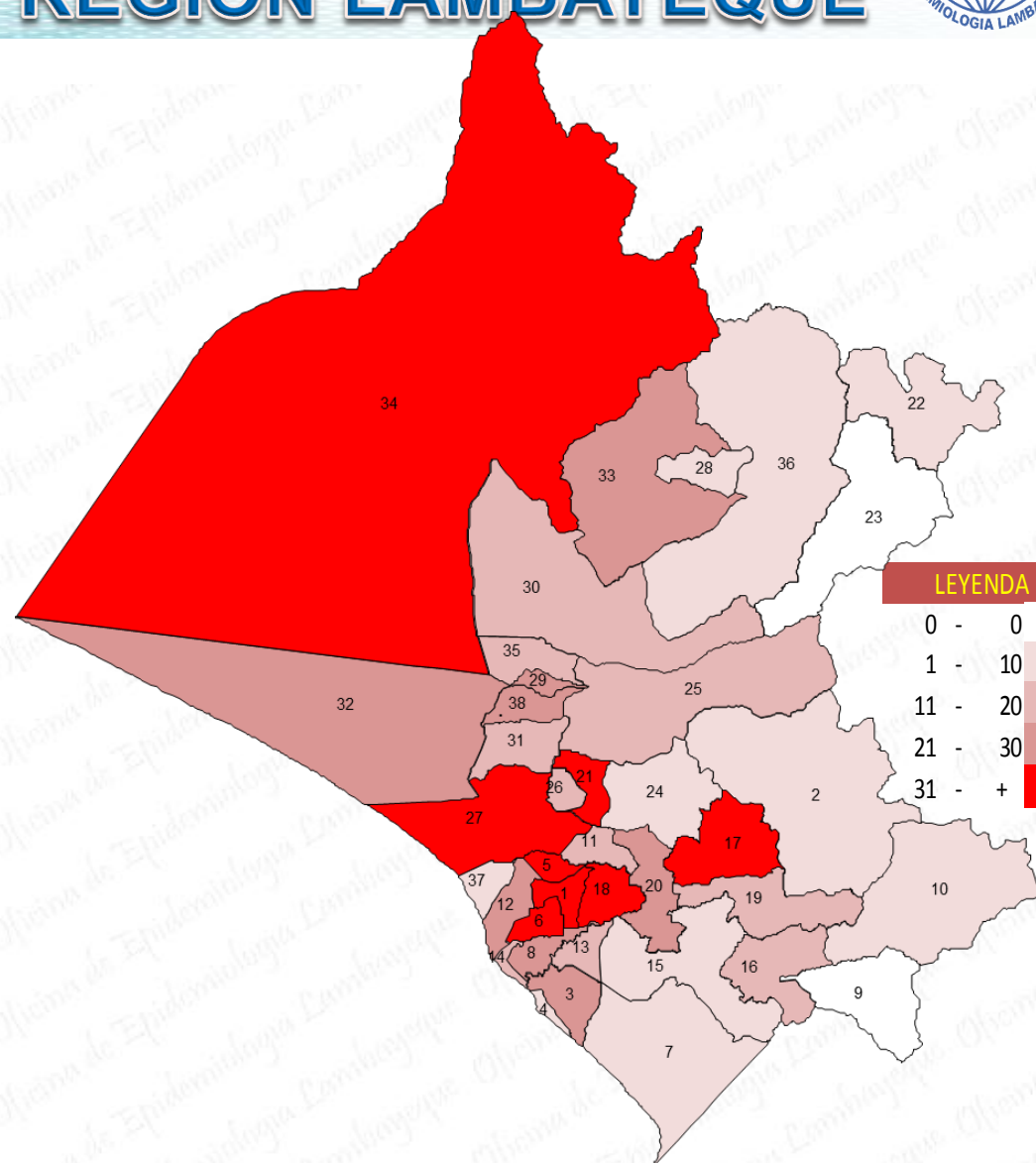
CASOS FALLECIDOS SEGÚN SEXO Y GRUPO DE EDAD



DEFUNCIONES CASOS (+) SEGÚN DISTRITOS REGIÓN LAMBAYEQUE



| Nº | DISTRITOS | DEFUNC. |
|--------------|--------------|-------------|
| 1 | CHICLAYO | 644 |
| 2 | CHONGOYAPE | 10 |
| 3 | ETEN | 24 |
| 4 | PUERTO | 4 |
| 5 | J.L.O | 179 |
| 6 | LA VICTORIA | 107 |
| 7 | LAGUNAS | 3 |
| 8 | MONSEFU | 28 |
| 9 | NUEVA ARICA | 0 |
| 10 | OYOTUN | 6 |
| 11 | PICSI | 14 |
| 12 | PIMENTEL | 25 |
| 13 | REQUE | 13 |
| 14 | STA ROSA | 13 |
| 15 | ZAÑA | 2 |
| 16 | CAYALTI | 17 |
| 17 | PATAPO | 37 |
| 18 | POMALCA | 35 |
| 19 | PUCALA | 18 |
| 20 | TUMAN | 28 |
| 21 | FERREÑAFE | 80 |
| 22 | KAÑARIS | 2 |
| 23 | INCAHUASI | 0 |
| 24 | MESONES MURO | 2 |
| 25 | PITIPO | 16 |
| 26 | PUEBLO NUEVO | 13 |
| 27 | LAMBAYEQUE | 73 |
| 28 | CHOCHOPE | 1 |
| 29 | ILLIMO | 22 |
| 30 | JAYANCA | 13 |
| 31 | MOCHUMI | 14 |
| 32 | MORROPE | 26 |
| 33 | MOTUPE | 24 |
| 34 | OLMOS | 31 |
| 35 | PACORA | 11 |
| 36 | SALAS | 5 |
| 37 | SAN JOSE | 7 |
| 38 | TUCUME | 21 |
| TOTAL | | 1568 |



LEYENDA

| |
|---------|
| 0 - 0 |
| 1 - 10 |
| 11 - 20 |
| 21 - 30 |
| 31 - + |