



PERÚ

Ministerio de Salud

Centro Nacional de Epidemiología, Prevención y Control de Enfermedades

Gerencia Regional de Salud Lambayeque

Oficina de Epidemiología



Sala Situacional COVID-19

GERESA Lambayeque

Oficina de Epidemiología

S.E. 28- 2020

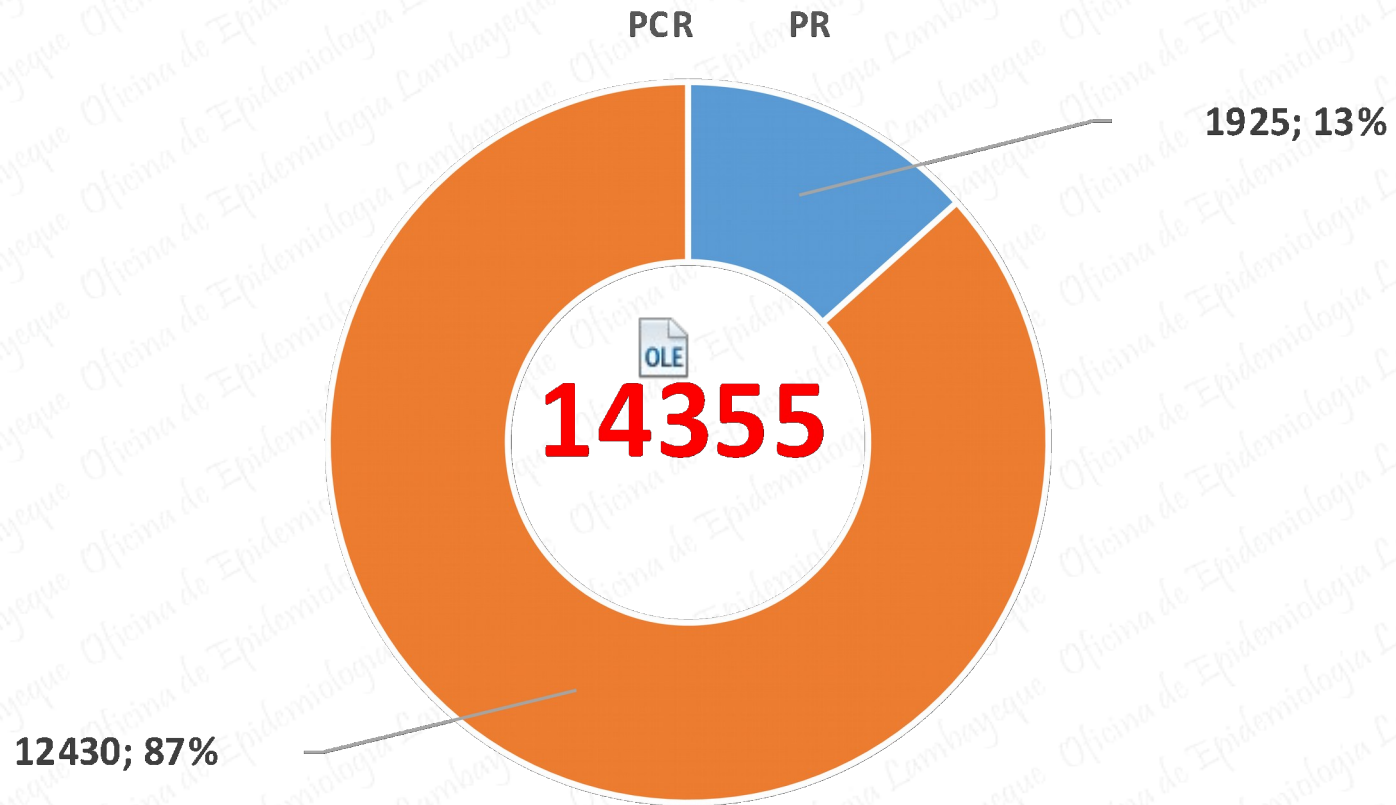
Hasta : 06 / 07 / 2020 – 7:30 pm



CONFIRMADOS COVID-19 REGION LAMBAYEQUE



PRUEBAS POSITIVAS



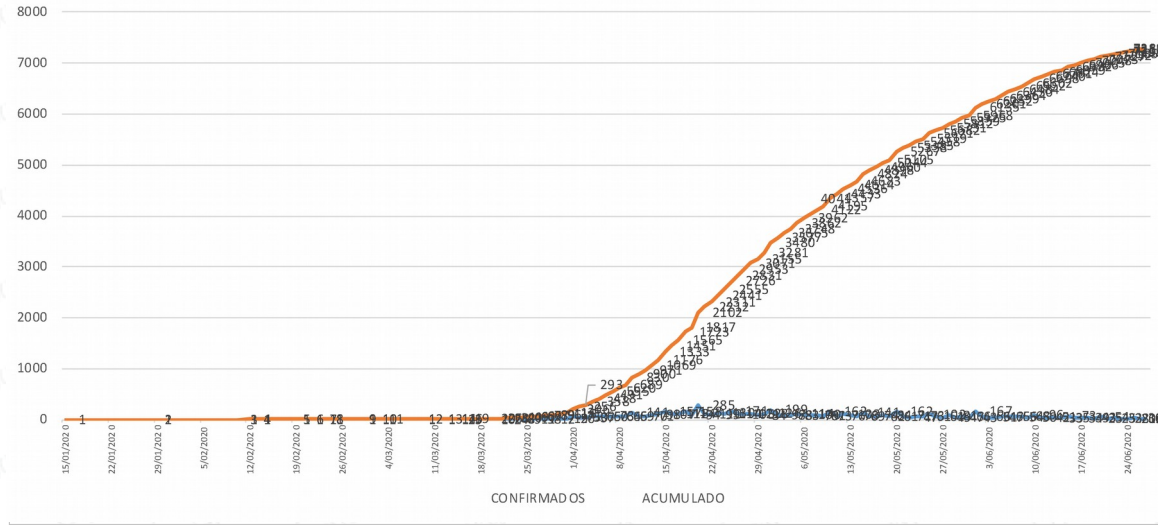
Fuente: Net Lab INS

Elaborado por Centro Nacional de Epidemiología, Prevención y Control de Enfermedades - Lambayeque

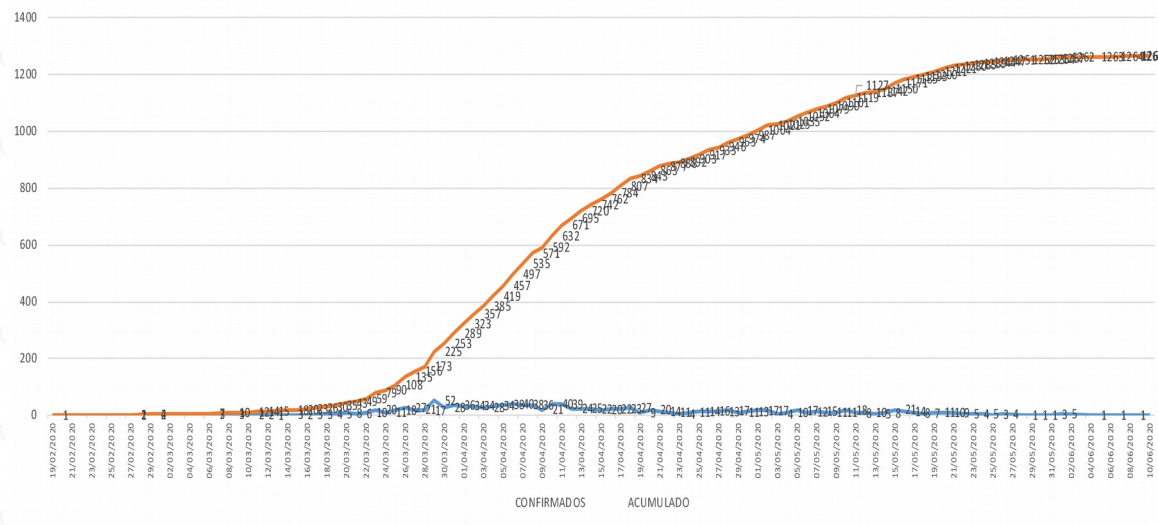
CONFIRMADOS COVID-19 REGION LAMBAYEQUE



PR Confirmadas Por COVID -19 Según FIS



PCR Confirmadas Por COVID -19 Según FIS



CONFIRMADOS COVID-19 SEGÚN ETAPAS DE VIDA REGION LAMBAYEQUE



Etapa de vida

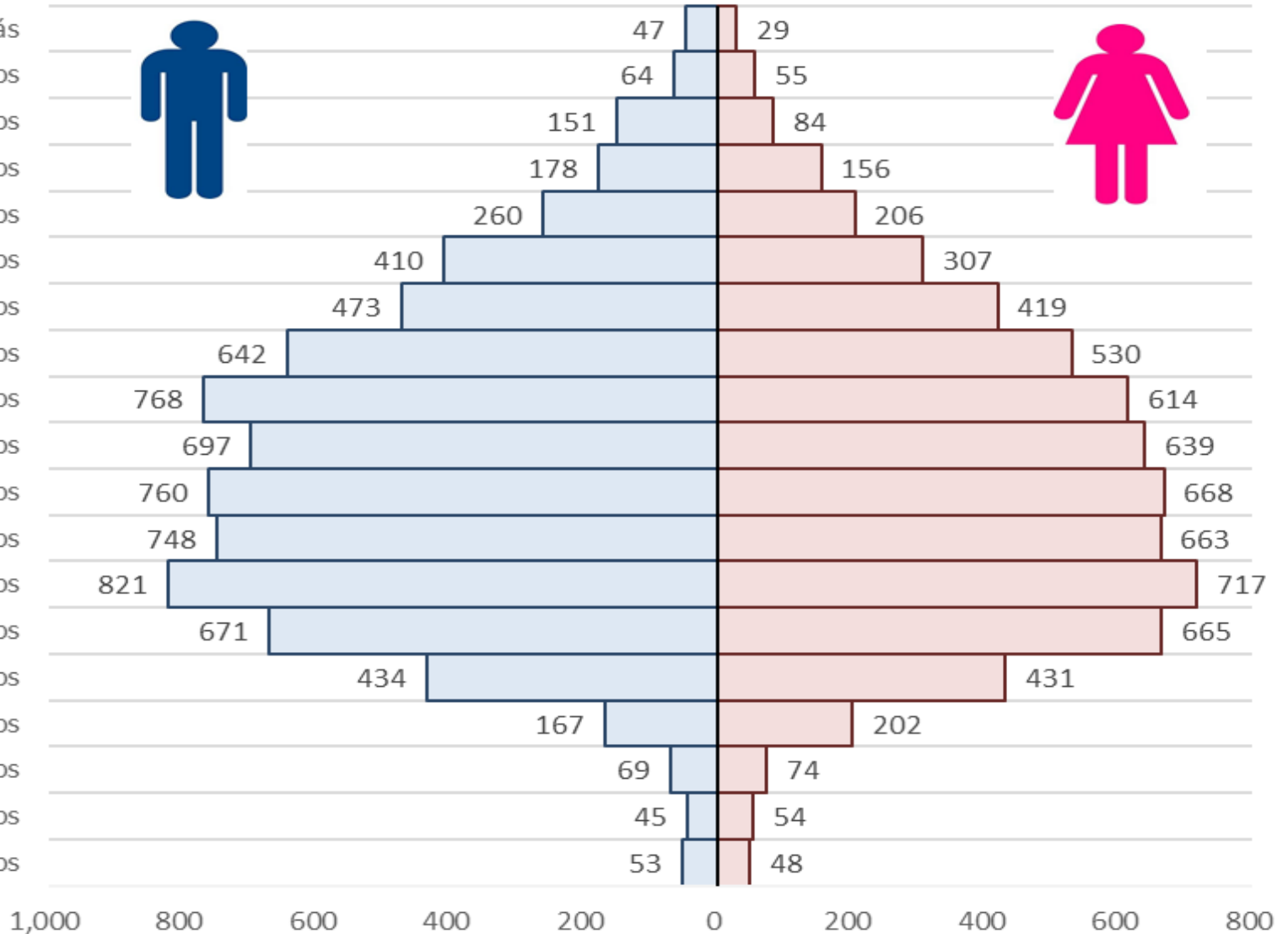
Niño (0 – 11 años)



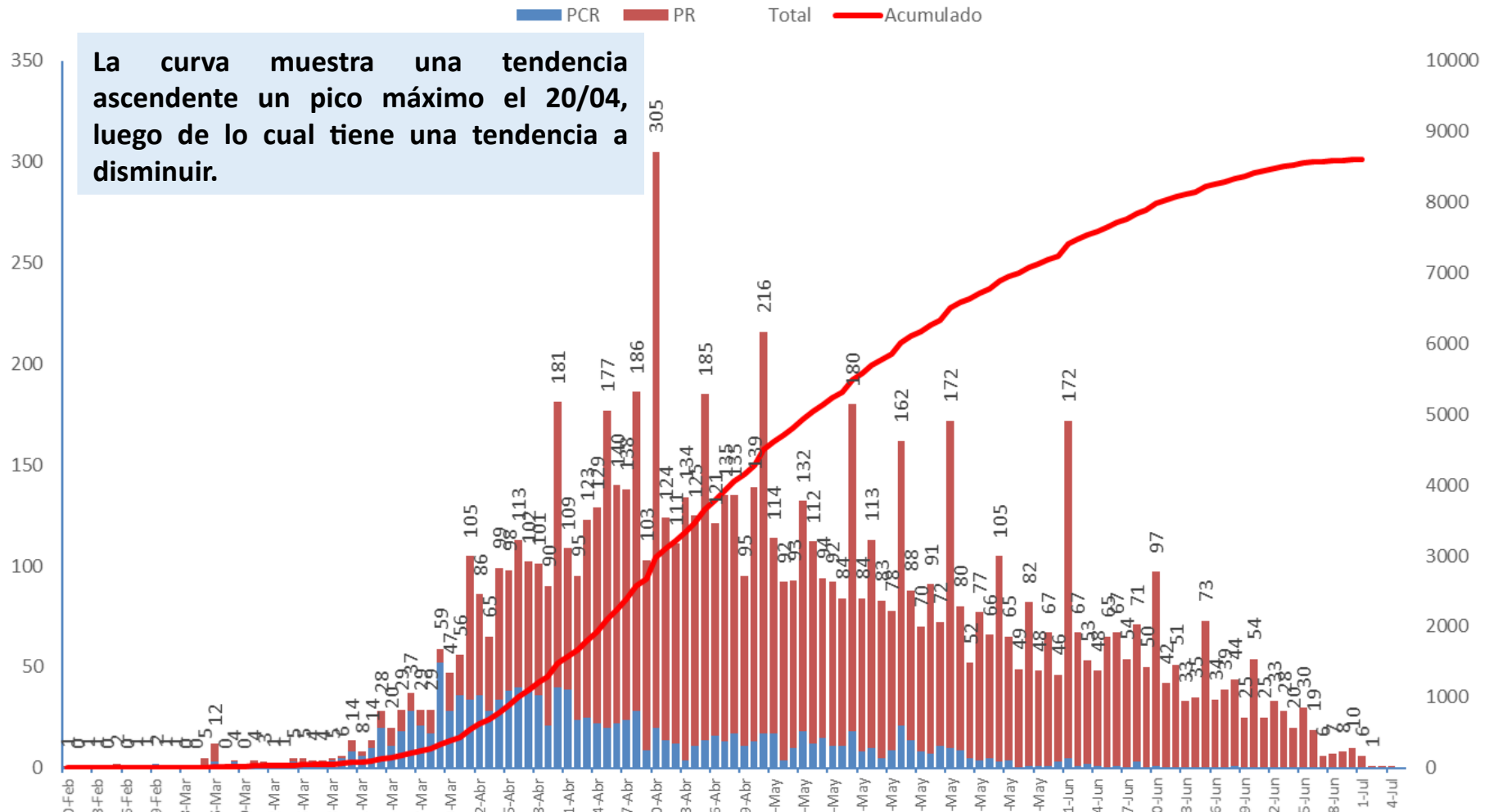
CONFIRMADOS COVID-19 SEGÚN SEXO Y GRUPO ETAREO REGION LAMBAYEQUE



90 años a más
85 a 89 años
80 a 84 años
75 a 79 años
70 a 74 años
65 a 69 años
60 a 64 años
55 a 59 años
50 a 54 años
45 a 49 años
40 a 44 años
35 a 39 años
30 a 34 años
25 a 29 años
20 a 24 años
15 a 19 años
10 a 14 años
05 a 09 años
00 a 04 años



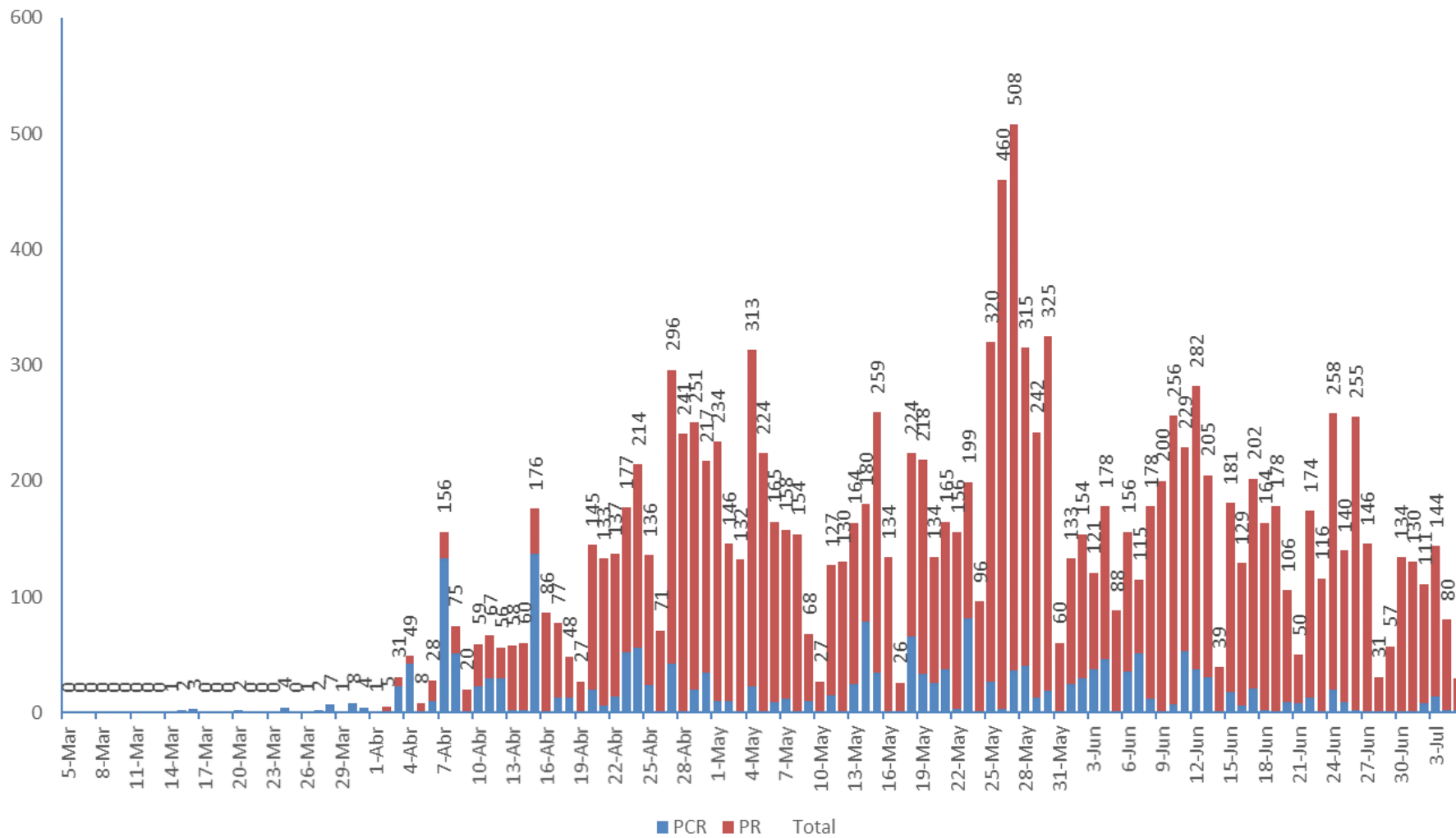
Casos confirmados de COVID-19, según fecha inicio de síntomas Lambayeque, Perú 2020



Fuente: Centro Nacional de Epidemiología, Prevención y Control de Enfermedades - MINSA

Rt-PCR + PR

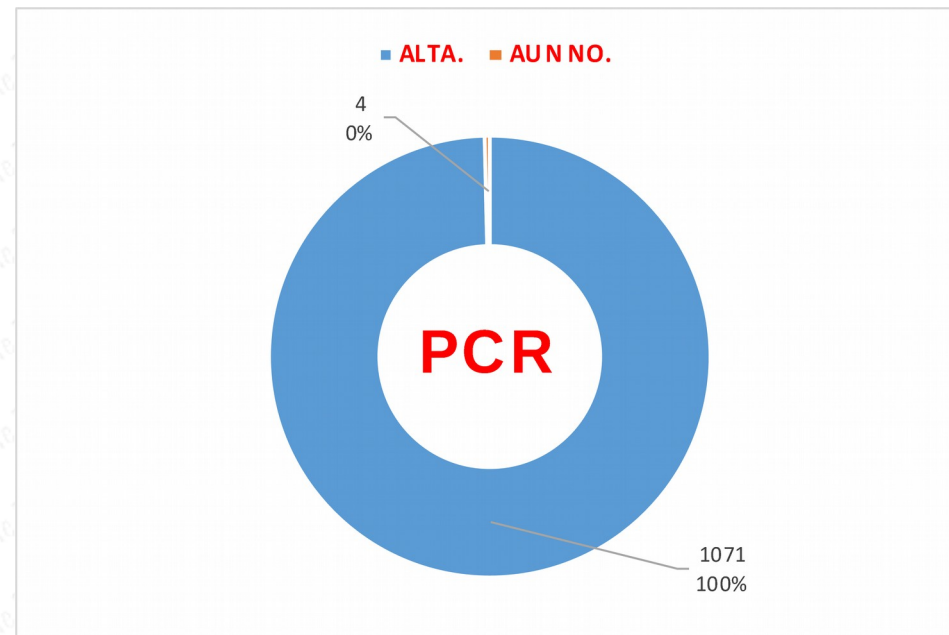
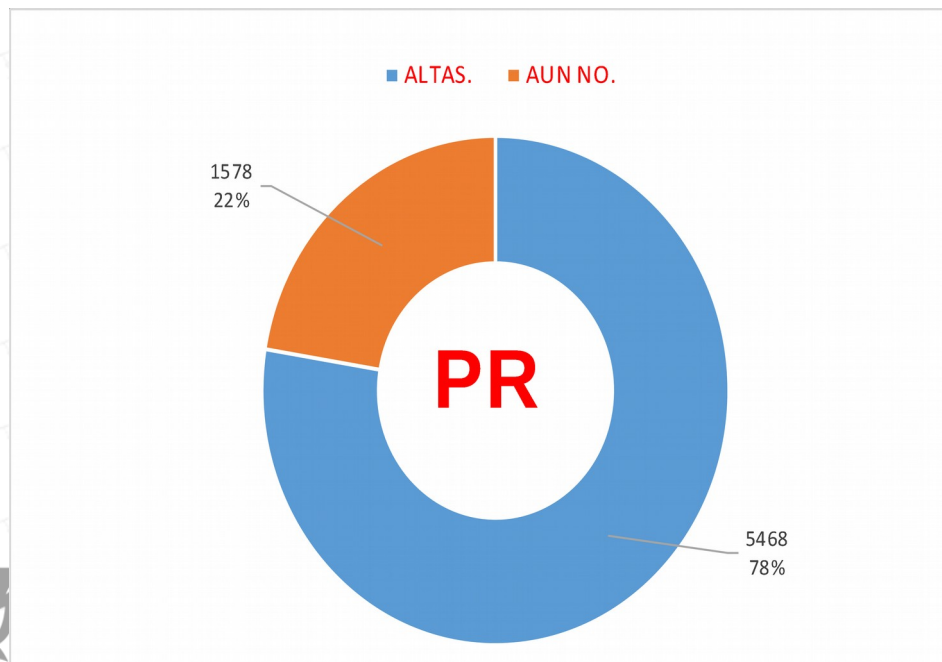
Casos confirmados de COVID-19, según fecha de resultado Lambayeque, Perú 2020



Fuente: Centro Nacional de Epidemiología, Prevención y Control de Enfermedades - MINSA

Rt-PCR + PR

CONFIRMADOS COVID-19 ALTAS EPIDEMIOLOGICAS REGION LAMBAYEQUE



ALTAS EPIDEMIOLOGICAS			
AI			
ADOLESCENTE			
ADULTO	3		

ALTAS EPIDEMIOLOGICAS			
ADOLESCENTE			
ADULTO			
ADULTO MAYOR			

CONFIRMADOS COVID-19 ALTAS HOSPITALARIAS ESSALUD



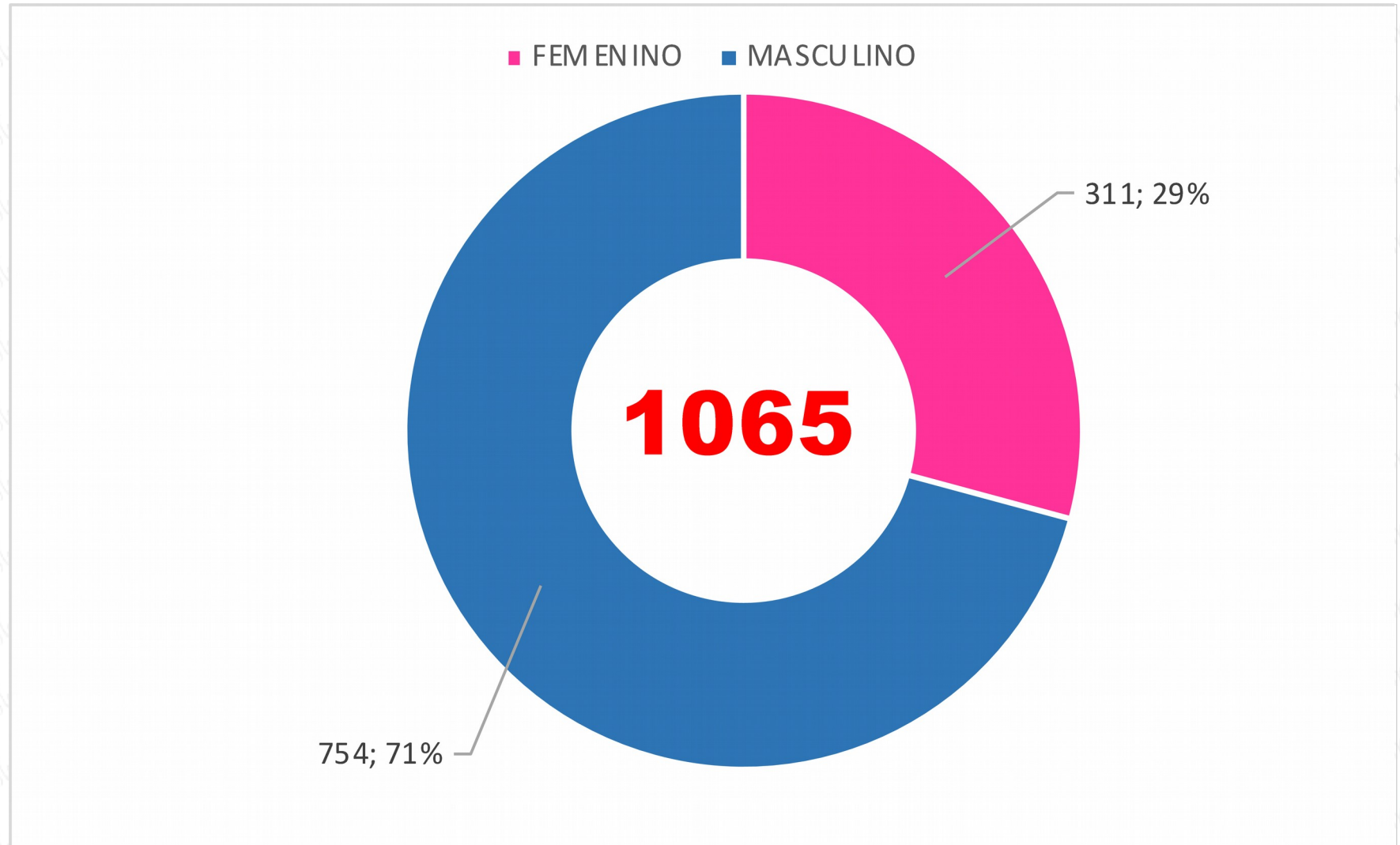
Positivos notificados: un total de 9671 (96 por PCR, 5981 por pruebas rápidas, imágenes 53 y 3309 nexos epidemiológicos).

Personal de salud: 520 confirmados, siendo 105 médicos, 125 enfermeras, 78 enfermeros y otros 212. Programados para toma de prueba rápida: 254. Pacientes en seguimiento epidemiológico: 352. Pacientes en seguimiento psicológico: 176. Pacientes con alta epidemiológica: 789. Pacientes con alta psicológica: 1112.

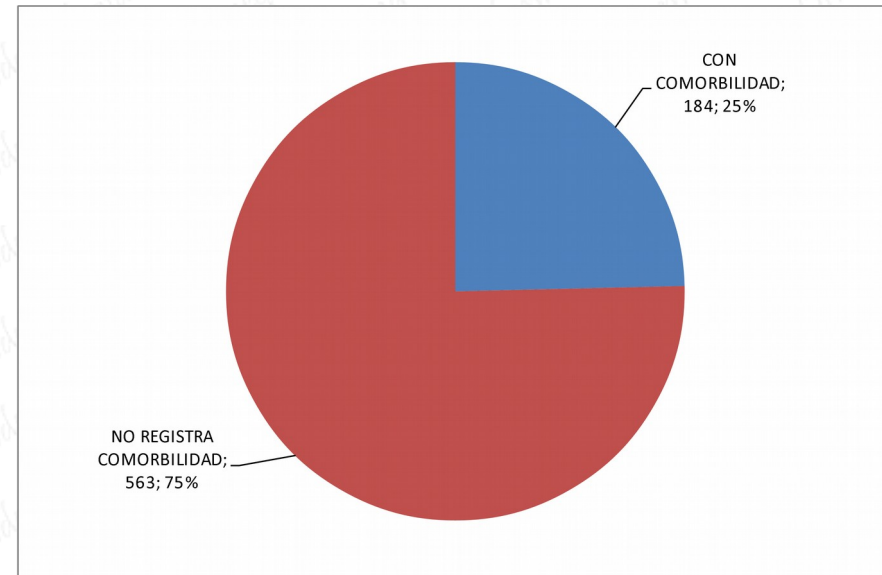
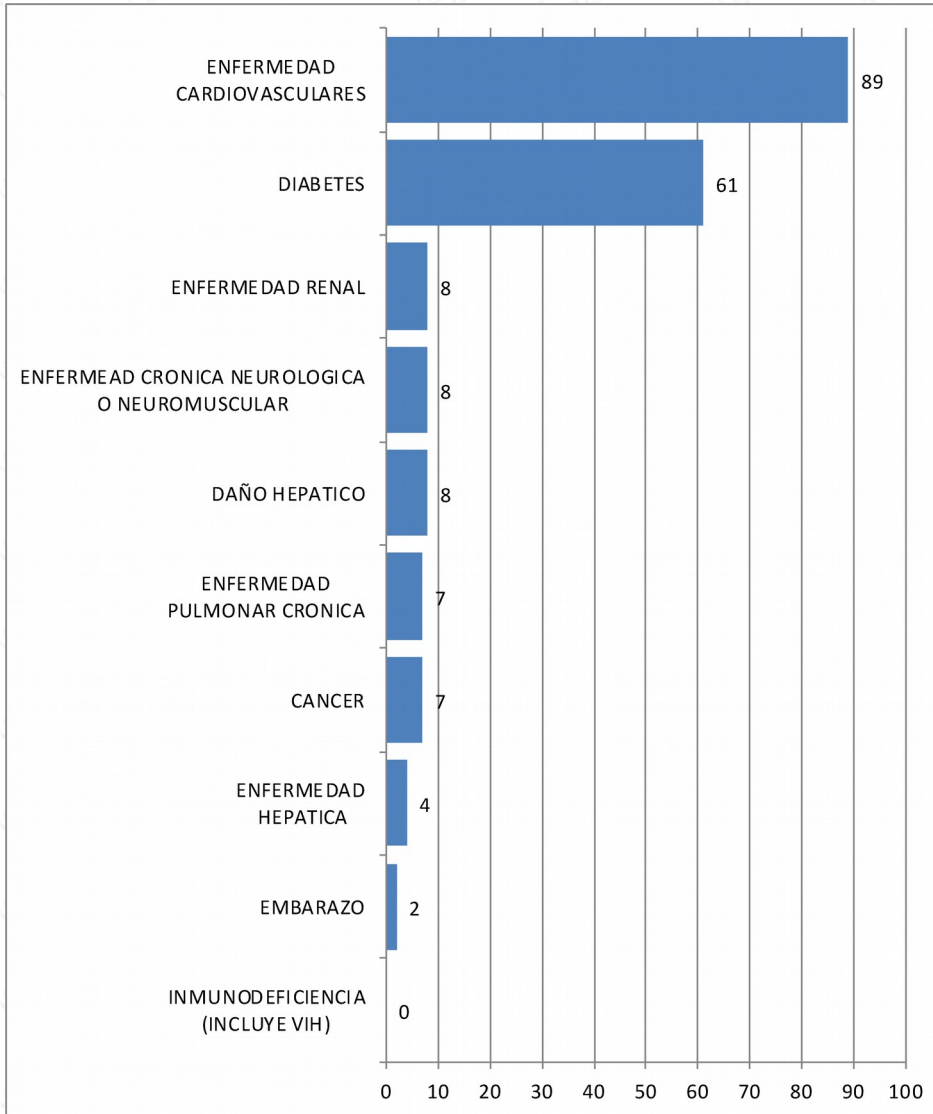
Hospitalizados : 195. Hospitalización covid: 183 (90 heysen, 52 hnaaa, ferreñafe 03, 20 Chepen y 18 Jaén). UCI covid: 12 (07 en heysen y 05 en hnaaa). Confirmados: 178. Sospechosos: 17. Altas hospitalarias acumuladas: 1112. Acumulado de hospitalizados (sin incluir fallecidos): 1307. Altas del día: 14.

Fallecidos: 1198. Confirmados: 851 (hnaaa: 323 heysen: 489, Chepen: 37, Jaén 1 y ferreñafe 1). Sospechosos: 347 (hnaaa: 223, heysen: 121, Chepen: 3). Fallecidos del día: 05.

DEFUNCIONES COVID-19 SEGÚN SEXO REGIÓN LAMBAYEQUE



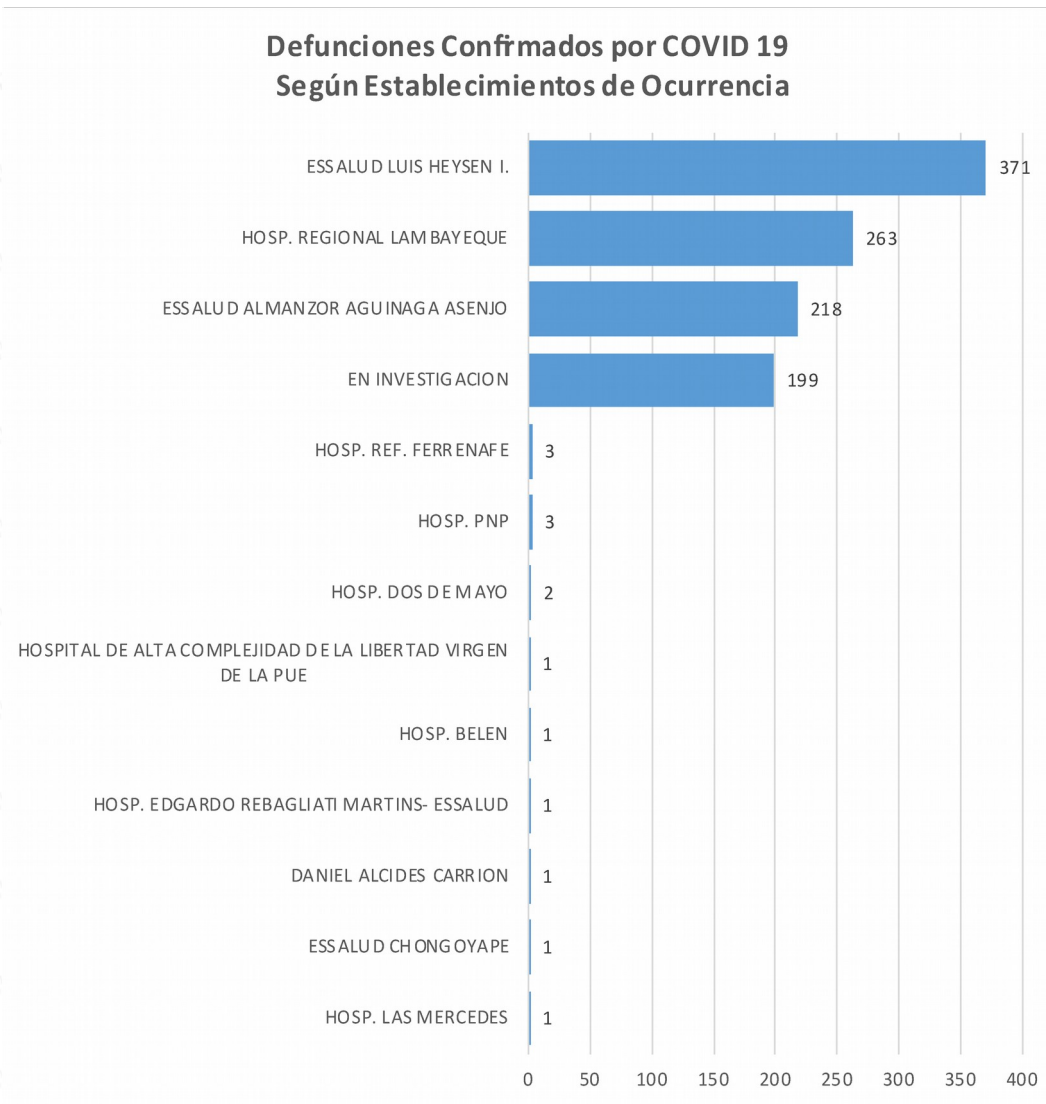
DEFUNCIONES COVID-19 SEGÚN COMORBILIDAD REGIÓN LAMBAYEQUE



DEFUNCIONES por Unidad Notificante COVID-19 REGIÓN LAMBAYEQUE



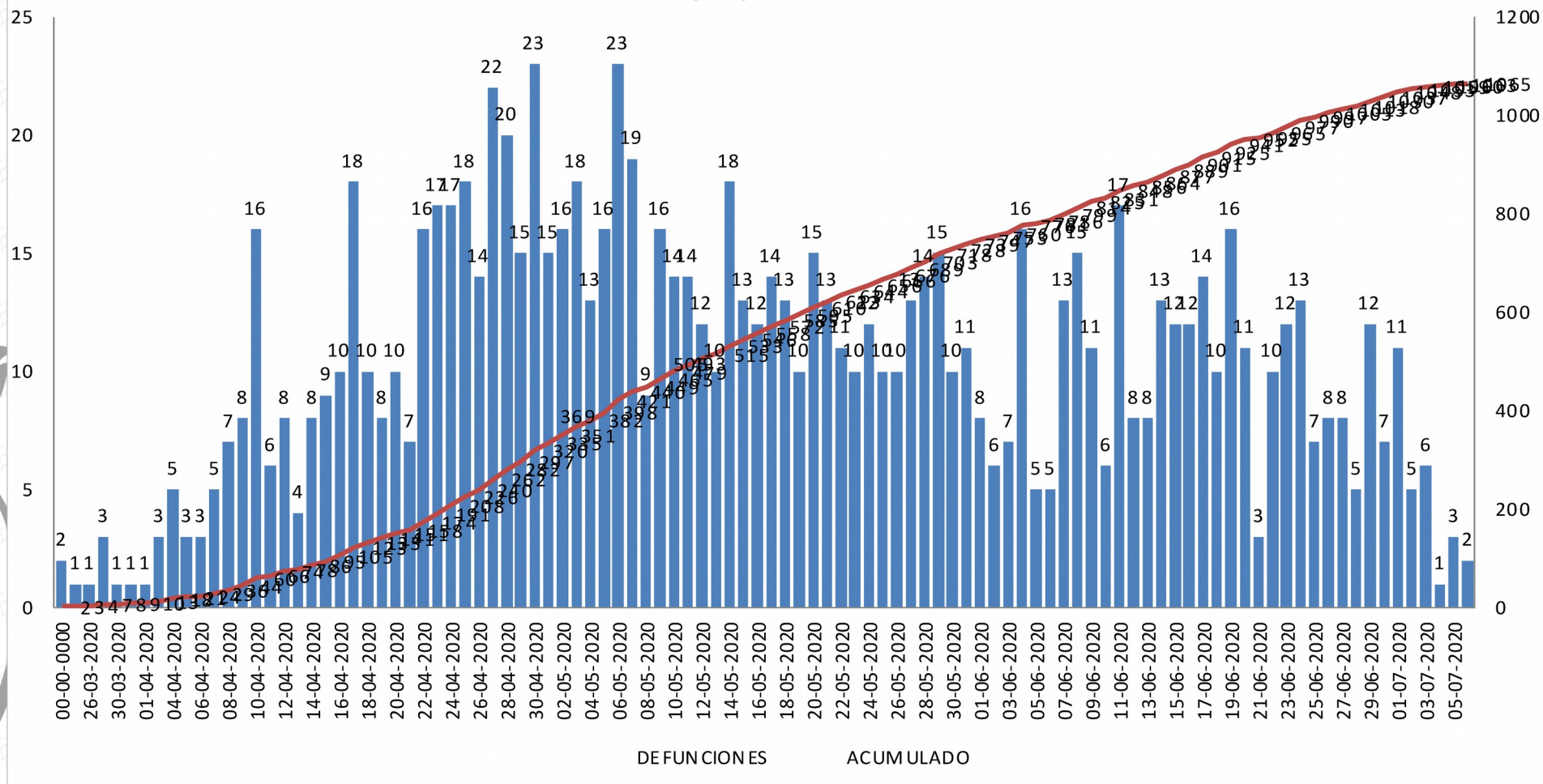
**Defunciones Confirmados por COVID 19
Según Establecimientos de Ocurrencia**



COMPORTAMIENTO DEFUNCIONES COVID-19 REGIÓN LAMBAYEQUE



Defunciones Confirmadas Por COVID -19 Según Fecha de Defunción - Lambayeque, Perú 2020

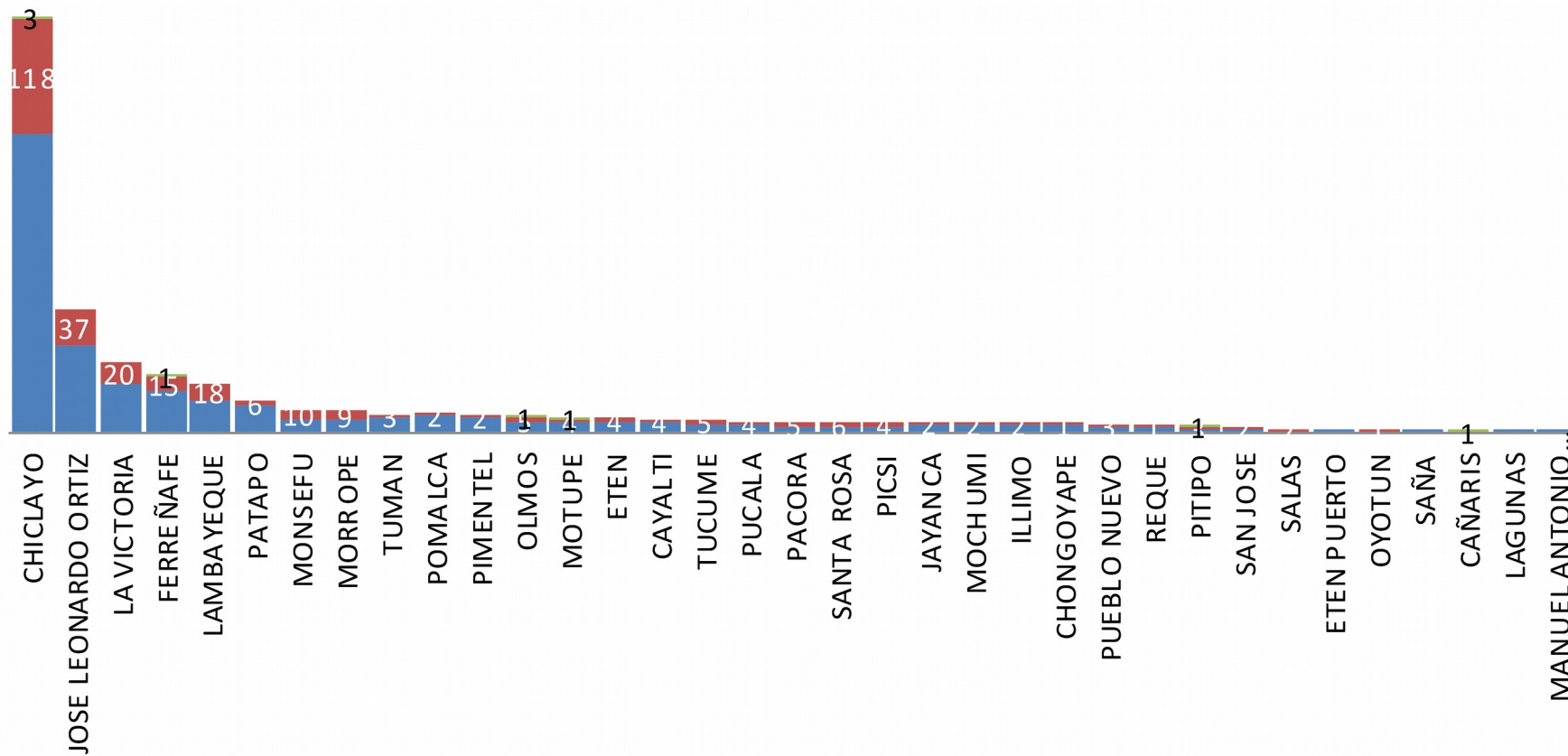


DEFUNCIONES SEGÚN ETAPA DE VIDA COVID-19 REGIÓN LAMBAYEQUE



DEFUNCIONES SEGÚN ETAPA DE VIDA Y PROCEDENCIA

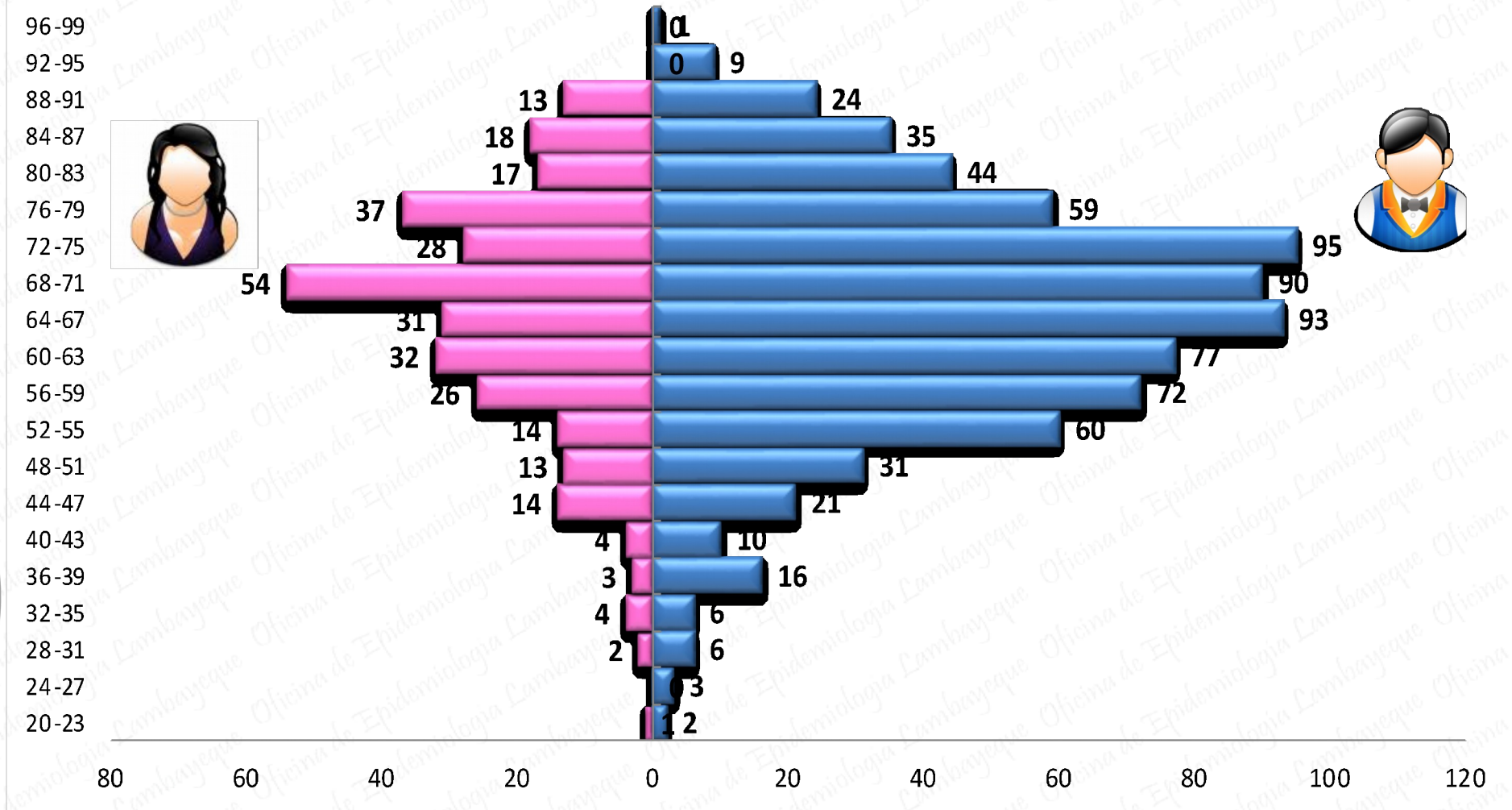
ADULTO MAYOR ADULTO JOVEN



PIRÁMIDE DEFUNCIONES COVID-19 REGIÓN LAMBAYEQUE



CASOS FALLECIDOS SEGÚN SEXO Y GRUPO DE EDAD



DEFUNCIONES CASOS (+) SEGÚN DISTRITOS REGIÓN LAMBAYEQUE



Nº	DISTRITOS	DEFUNC.
1	CHICLAYO	425
2	CHONGOYAPE	9
3	ETEN	15
4	PUERTO	2
5	J.L.O	126
6	LA VICTORIA	71

